

AJC Nature

La Santé au Naturel



Catalogue

UN REGARD NEUF SUR LA SANTÉ



Hervé HOFER
Gérant de AJC Nature



Angeline HOFER
Conseillère Naturopathe
Responsable développement produit



Charlotte HOFER
Conseillère Animalière
Responsable gamme canine



Dans le cadre de notre démarche qualité, nous développons régulièrement des préparations de plantes issues de l'agriculture Biologique. Cette démarche nous a permis d'obtenir la certification ECOCERT - FR-BIO-01



Producteur et transformateur de nos préparations, il nous est aussi possible de préparer vos mélanges ou les prescriptions de votre médecin et/ou vétérinaire (selon la législation en vigueur).



Nous remercions chaleureusement les cavaliers et cavalières ainsi que les propriétaires de chiens pour les clichés qu'ils nous ont remis et autorisés à publier pour illustrer notre catalogue.

**Plantes médicinales, huiles essentielles, huiles végétales,
compléments alimentaires, gélules, tisanes, thés.
100 % purs et naturels.**

Non OGM, sans mélasse, sans conservateur, sans alcool, sans solvant,
sans ionisation, sans traitements chimiques, sans cortisone.



Gamme Équine

- 4/ Aide Respiratoire
- 5/ Douleurs Articulaires
- 6/ Artichaut - Chardon-Marie - Charbon Végétal
- 7/ Drainage Hépatorenal - Argile Blanche
- 8/ Coliques - Drainage et Fourbure
- 9/ Reine des Prés - Curcuma - Fenouil
- 10/ Psyllium - Huile et graines de Lin
- 11/ Levure de Bière - Probiotiques - Circulation sanguine
- 12/ Cushing
- 13/ Cushing (suite)
- 14/ Démangeaisons / Dermite Estivale
- 15/ Problèmes de Peau
- 16/ Chaleurs Jument - Calme Étalon
- 17/ Stress, Nervosité et Ulcères
- 18/ Répulsif Insectes - Pyrèthre et Diatomée
- 19/ Shampoing Répulsif - Démêlant
- 20/ Lotion Peau, Yeux, Oreilles et Organes Génitaux
- 21/ Drainage Musculaire et Argile Verte
- 22/ Vitamines et Minéraux
- 23/ Reminéralisant - Cure de Jouvence (chevaux âgés)
- 24/ Fucus - Cynorrhodon - Baies de Goji
- 25/ Électrolyte - Prévitus
- 26/ Cures de Saison
- 27/ Hygiène Intestinale
- 28/ Ail - Ail et Fenugrec
- 29/ Entretien du Sabot - Onguents - Goudron de Norvège
- 30/ Friandises
- 31/ Semences Prairie
- 32/ Analyse Nutritionnelle

Gamme Canine

- 32/ Analyse Nutritionnelle
- 34/ Drainage Musculaire - Argile Verte
- 35/ Douleurs Articulaires
- 36/ Problèmes de Peau et Démêlant
- 37/ Démangeaisons - Prévitus
- 40/ Aide Respiratoire - Ail et Fenugrec
- 41/ Hygiène Intestinale
- 42/ Lutte contre les Insectes
- 43/ Lutte contre les Insectes (suite)
- 44/ Argile Blanche - Curcuma - Huile de Lin
- 45/ Charbon Végétal - Psyllium
- 46/ Levure de Bière - Probiotique - Spiruline
- 47/ Drainage Hépatorenal - Détox Minceur - Aide à la Digestion - Flatulences et Éructations
- 48/ Stress - Troubles des Chaleurs - Calme Ardeurs
- 49/ Vitamines et Minéraux
- 50/ Lotion Yeux, Peau Irritée, Oreilles - Friandises
- 51/ Nos Packs

Gamme Féline

Voir produits utilisables
chez le chat page 52.



Gamme Humaine

Voir détail du sommaire en page 76.

Voici quelques explications concernant nos préparations

- 1- Nos plantes sont 100% pures et naturelles. Elles sont séchées à l'air selon des procédures strictes, sans utilisation de substances chimiques et/ou étrangères aux plantes. Les plantes ne sont pas ionisées.
- 2- Nos préparations sur la base d'huiles végétales (références commençant par un 'H') sont composées d'huiles végétales de pépins de raisin, de tournesol oléique, de colza et de lin. Elles sont 100% pures et naturelles, garantissant ainsi leur teneur en vitamines D et E (action cellulaire antioxydante). Les avantages des préparations sur une base d'huiles végétales sont leur pureté et leur longue tenue, permettant des applications tous les deux à trois jours, car même en cas de pluie, d'orage ou de transpiration, les principes actifs restent en contact du derme. Il n'y a pas de phénomène d'évaporation ou de ruissellement d'eau. Ces préparations sont idéales pour les animaux d'extérieur.
- 3- Nos préparations sur la base de lait corporel (références commençant par un «L») sont composées d'un lait cosmétique neutre, sans parfum et au ph de 5 à +/- 0,5. Ces préparations sont idéales pour les animaux d'intérieur, au box ou en période de concours.

AJC Nature

Authentique et Respectueux

Authentique

Adjectif

Non altéré, pur et original. Qui a une vraie valeur et auquel on peut se fier, dont le contenu est véridique, dont l'origine et la nature sont bien établies et ne fait pas de doute. Conforme à certaines règles et au modèle du genre.

Respectueux

Adjectif

Action et sentiment qui incitent à traiter avec égard et considération une réalité ou une action jugée comme bonne, sage, bienfaisante, juste et honnête et ne pas y porter atteinte.

NOS ENGAGEMENTS

Nos recherches, notre expérience et nos contacts avec le monde médical et vétérinaire assurent à nos préparations toute la richesse des plantes, nécessaire au bon équilibre des organismes.

Nos plantes sont sélectionnées sur des bases scientifiques rigoureuses et régulièrement contrôlées et certifiées.

Elles sont principalement récoltées en milieu sauvage contrôlé ou issues de terres cultivées sans engrais ou pesticides chimiques et ensuite transformées selon des règles précises, sans aucune utilisation de conservateurs, de colorants, d'alcool ou de solvant. Elles ne sont bien évidemment pas ionisées.

Nos plantes sont donc pures, naturelles, complètes, non OGM et non modifiées après récolte.

Dans le cadre de notre démarche qualité, nous développons régulièrement des préparations de plantes issues de l'agriculture Biologique. Cette démarche nous a permis d'obtenir la certification ECOCERT-FR-BIO-01.



Nos engagements

- 1- Nous assurons nous-mêmes, en Alsace, la conception et/ou la fabrication de nos préparations à base de plantes médicinales, ceci afin d'avoir en permanence un contrôle qualité strict sur notre production.
- 2- Toutes nos préparations sont traçables par un n° de lot. Ce n° de lot permet de remonter vers nos fournisseurs qui appliquent eux aussi cette politique de traçabilité pour chacun des composants que nous utilisons.
- 3- Nous privilégions le commerce durable et équitable. Nos approvisionnements se font principalement auprès de producteurs en France et nous évitons tous commerces sur des plantes présentant un risque d'extinction (selon la liste du CITES de Lausanne) ou « exotiques » (consommation énergétique élevée).
- 4- Vous trouverez toujours chez nous la Composition exacte de nos préparations, pour une meilleure transparence et en gage de qualité.
- 5- Nos gélules sont entièrement naturelles et leurs enveloppes sont végétales (pas de gélatine de porc).
- 6- Nos préparations sont intégrables dans le cadre d'une alimentation végétarienne, végétalienne et végane (exception faite des produits de la mer et de la ruche).

Remarques

Nos documents (techniques et commerciaux) et nos conseils prodigués quant à l'utilisation de nos préparations ne dispensent nullement d'un diagnostic ou d'un avis médical et/ou vétérinaire. Nos préparations ne sont pas des médicaments. Les informations que nous communiquons quant aux plantes médicinales sont issues de publications médicales rédigées par des professionnels de la santé et disponibles dans le commerce.

AJC nature dégage toute responsabilité quant à l'utilisation des informations et/ou des conseils délivrés.

AJC Nature



Plantes médicinales
Aliments complémentaires
Lotions aux Huiles Essentielles



GAMME ÉQUINE

Gamme équine



AIDE RESPIRATOIRE

Gamme équine



P14 - Aide Respiratoire - 1 kg

(Plantes médicinales)

Quand ? Pour combattre les effets et l'inconfort liés aux problèmes de la sphère respiratoire, soulager en cas de gêne respiratoire. Recommandé en cas de toux, emphysème, infection respiratoire. Favorise la fluidification des sécrétions pour aider à éliminer les éléments irritants (poussières, pollens, sécrétions).

Mais aussi... Pour stimuler les défenses immunitaires en cas d'infection respiratoire.

Composition : Trèfle rose des prés, Ail semoule, Fenugrec, Églantier fruit.

Conseil d'utilisation : 3 mesures par jour à mélanger à la ration pendant 3 semaines puis 1 jour sur 2 ou 3 en entretien. 1 seau couvre 2 programmes de 3 semaines.

Existe en sachet de 330g (Réf. P214) et en Eco-recharge de 1 kg (Réf. P314).



Conseil pratique

- Contre les allergies au box, utilisez **P14 - Aide Respiratoire** préventivement 10 jours par mois pendant son séjour à l'écurie.
- Séchez toujours bien votre cheval après le travail et avant de lui mettre une couverture. Évitez bien-sûr les courants d'air tant que votre cheval n'est pas bien séché.



P164 - Echinacée BIO - 1 kg

Quand ? En cas de système immunitaire faible pour augmenter les défenses naturelles de l'organisme.

Mais aussi... Augmente la résistance face aux infections (notamment de la sphère respiratoire).

Composition : Echinacée BIO.

Conseil d'utilisation : 1 à 2 mesures par jour pendant 15 jours puis 1 jour sur 2 jusqu'à finir le seau. 1 seau permet de faire 30 jours de traitement.

Existe en sachet de 330g (Réf. P264).



H11 - Huile de massage Aide Respiratoire - 500 ml

L13 - Lait de massage Aide Respiratoire - 500 ml

Quand ? Pour cibler les infections et les inflammations respiratoires.

Mais aussi... Pour prémunir d'une infection touchant son environnement (écurie).

Composition : Eucalyptus radié, Thym, Romarin.

Conseil d'utilisation : À appliquer 1 à 2 fois par jour par massage au niveau des pectoraux antérieurs et des voies respiratoires.

Existe en flacon de 250 ml (Huile = Réf. H69 et Lait = Réf. L68).



DOULEURS ARTICULAIRES

P18 - Douleurs Articulaires - 1 kg P113 - Articulations et Compétition - 1 kg

(Plantes médicinales)

Quand ? Idéal en cas d'inflammation des articulations pour soulager et retrouver souplesse et mobilité en cas de crises douloureuses. Recommandé en cas d'arthrose, d'arthrite, d'inflammation articulaire, tendineuse, ligamentaire ou boiterie.

Mais aussi... Pour soutenir les articulations fragiles, les tendons et les ligaments.

Composition : Réf. P18 : Scrofulaire noueuse, Cassis, Frêne, Reine des prés, Vergerette du Canada.
Réf. P113 : Cassis, Ortie, Vergerette, Frêne, Pissenlit, Prêle.

Conseil d'utilisation : 3 mesures par jour à mélanger à la ration pendant 3 semaines puis 1 jour sur 2 ou 3 en entretien. 1 seau permet de faire 3 programmes de 3 semaines.
Existe en sachet de 330g (Réf. P218 ou Réf. P213) et en Eco-recharge de 1 kg (Réf. P318 ou Réf. P313).

P113 est utilisable en compétition



Conseil pratique

- En période de travail, utilisez **P18 - Douleurs Articulaires** préventivement 10 jours par mois.
- Échauffez votre cheval avant le travail. Sortez votre cheval au pré le plus souvent possible (un cheval doit marcher 10 à 15 km par jour). Évitez la surcharge pondérale et les efforts violents ou intensifs à froid.

P25 - Harpagophytum BIO - 1 kg

Quand ? Pour soulager rapidement les articulations, les tendons et les ligaments en cas d'inflammations articulaires avec crises et fortes douleurs (boiterie). Recommandé en cas d'arthrose, d'arthrite, d'inflammation articulaire ou boiterie.

Mais aussi... Pour gérer les manifestations douloureuses en cas d'inflammations articulaires chroniques.

Composition : Harpagophytum BIO.

Conseil d'utilisation : Poney : ½ mesure (8 g) par jour. Cheval : 1 mesure (16 g) par jour.
Existe en seau de 3 kg (Réf. P32) et en sachet de 500 g (Réf. P225).



P147 - Curcuma BIO - 1 kg

Quand ? Pour soulager en cas de d'inflammations articulaires et digestives liées à un déséquilibre acido-basique de l'organisme. Recommandé en cas d'ulcères digestifs.

Mais aussi... Pour son action antioxydante sur l'organisme

Composition : Curcuma BIO.

Conseil d'utilisation : Poulain/Poney : ½ mesure par jour. Adulte : 1 mesure par jour (1 mesure = 15 g) pendant 3 semaines puis en entretien 1 jour sur 2 ou 3. 1 seau permet de faire un traitement de 9 semaines.



H16 - Huile de Massage Articulaire - 500 ml L17 - Lait de Massage Articulaire - 500 ml

Quand ? En cas de crise douloureuse voire d'immobilité ou de boiterie.

Mais aussi... Pour soulager et résorber les tares molles (molettes, vessigons, hygromas) et soulager en cas de tares dures (suros).

Composition : Eucalyptus citronné, Gaulthérie couchée, Menthe poivrée, Romarin.

Conseil d'utilisation : Appliquer 1 à 2 fois par jour par massage en cas de crise, 3 fois par semaine en entretien.
Existe en flacon de 250 ml (Huile = Réf. H67 et Lait = Réf. L66).



ARTICHAUT ET CHARDON-MARIE

P09 - Pellets d'Artichaut - 1 kg

Quand ? Pour protéger les cellules du foie, favoriser l'élimination des toxines par les urines et aider à la digestion.

Mais aussi... Pour favoriser la sécrétion biliaire et aider en cas de « foie paresseux ».

Composition : Artichaut.

Conseil d'utilisation : Poulain / Poney : 1,5 mesures par jour. Adulte : 3 mesures par jour (1 mesure = 10 g). Déconseillé aux juments allaitantes (freine la lactation).



P10 - Chardon Marie - 1 kg

Quand ? Pour aider à la régénération des cellules du foie (suite à une piroplasmose / leptospirose) et favoriser l'évacuation biliaire.

Composition : Chardon Marie.

Conseil d'utilisation :

Poulain / Poney : 2 mesures par jour.

Adulte : 3 mesures par jour

(1 mesure = 10 g).

À associer avec : Pellets d'Artichaut (P09).

Ne pas donner aux juments gestantes.



Conseil pratique

Pour optimiser le fonctionnement du foie, voici les préparations conseillées :

- P04 - DRAINAGE HEPATORENAL pendant 3 semaines puis
- P09 - ARTICHAUT + P10 - CHARDON MARIE pendant 3 semaines puis 1 jour sur 2 en entretien.

CHARBON VÉGÉTAL

P148 - Charbon Végétal - 700 g

Enrichi en charbon végétal **activé** (min. de 95% de carbone).

Quand ? Pour détoxifier l'organisme des résidus de pesticides, de médicaments, des métaux lourds, des substances chimiques, des toxines bactériennes.

Mais aussi... Pour limiter les ballonnements ou en cas de selles nauséabondes.

Composition : 100% Charbon végétal (*Carbo vegetalis*) 200 à 500µ.

Conseil d'utilisation : Cheval adulte : 1 mesure par jour (11 g) pour « nettoyer » l'organisme, 2 mesures en cas d'intoxication avec fortes diarrhées. Poney / poulain : diviser le dosage par 2. Consommation de 1 à 3 semaines renouvelables. 1 seau = 10 semaines. Espacer la prise de charbon végétal de 2 h avec la prise d'un médicament. La prise d'argile est à proscrire avec le charbon végétal car celui-ci inactiverait son processus d'absorption.



DRAINAGE HÉPATORÉNAL

P04 - Drainage Hépatoréнал - 1 kg

(Plantes médicinales)

Quand ? Pour renforcer la fonction antitoxique du foie, épurer l'organisme, favoriser la digestion et l'assimilation des vitamines et des oligo-éléments.

Mais aussi... Pour nettoyer l'organisme après un traitement vermifuge ou médicamenteux et favoriser l'activité rénale.

Composition : Pissenlit, Mélisse, Souci, Menthe poivrée, Cassis.

Conseil d'utilisation : 3 mesures par jour pendant 3 semaines. 1 kg permet de faire 3 programmes de 3 semaines.

Existe en sachet de 330g (Réf. P204) et en Eco-recharge de 1 kg (Réf. P304).



Conseil pratique

- À chaque changement de saison, l'utilisation de **P04 - Drainage Hépatoréнал** contribue à rééquilibrer l'organisme avant un changement d'alimentation.
- Gardez toujours de l'eau claire et propre à disposition de votre cheval et surveillez son alimentation qui doit être riche en fibres (et évitez qu'il ne gloutonne).

ARGILE BLANCHE

P06 - Argile Blanche - 1 kg

Quand ? Pour soulager en cas de douleurs digestives et favoriser l'élimination de toxines de l'estomac et des intestins provoquant gaz, gargouillis, crottins mous ou liquide. Recommandé en cas d'ulcères digestifs ou diarrhée.

Mais aussi... Pour combler des carences en minéraux.

Composition : Argile blanche surfine.

Conseil d'utilisation : Préparez une solution d'eau argileuse à mélanger à la ration ou à l'eau de boisson (ne pas donner la pâte argileuse). Programme de 3 semaines 2 à 4 fois par an.

1 kg vous permet de faire 3 programmes de 3 semaines. Existe en seau de 5 kg (Réf. P153).



DRAINAGE ET FOURBURE



P08 - Fourbure - Cushing - SME - 1 kg

(Plantes médicinales)

Quand ? Pour détoxifier l'organisme (des sucres entre autre) et aider à la perte de poids (masse grasseuse). Complète les éventuels traitements vétérinaires et l'action du maréchal-ferrant.

Mais aussi... Pour réduire les risques de fourbure chez les sujets prédisposés et aider à lutter contre la maladie de « Cushing » ou le « SME » (syndrome métabolique équin).

Composition : Pissenlit, Menthe poivrée, Verveine, Tilleul.

Conseil d'utilisation : Fourbure : 2 mesures matin et soir pendant 8 semaines en cas de crise sinon 3 mesures par jour pendant 10 jours consécutifs par mois en cas de fourbure chronique. 3 mesures par jour pendant 3 semaines en action préventive aux périodes à risque : mars-avril et juillet-août.

SME / Cushing : 3 mesures par jour pendant 3 semaines puis en entretien 1 jour sur 2 ou 3.

Existe en sachet de 330g (Réf. P208) et en Eco-recharge de 1 kg (Réf. P308).



Conseil pratique

- **Fourbure :** La fourbure est un symptôme dont les causes peuvent être nombreuses (alimentation trop riche en certains nutriments ou inadaptée, intoxication médicamenteuse, problème de gestation, cause mécanique, maladie de Cushing, SME...).

- **Cushing (ou PPID/DPIP) :** Maladie liée à un dysfonctionnement hormonal endocrinien impliquant l'hypophyse et générant une élévation du taux d'ACTH et de Cortisol dans l'organisme. Les causes de ce dysfonctionnement peuvent être multiples.

- **SME :** Maladie comparable au diabète de type 2 chez l'humain, provoquée par un ensemble de facteurs et caractérisée par une glycémie chronique (taux trop élevé de glucose (sucre) dans le sang).

La préparation **P08 - Fourbure - Cushing - SME** favorisera dans ces 3 cas de figure l'élimination des toxines de l'organisme. L'association avec **P117 - Reine des Prés BIO** favorisera la fluidification du sang, réduira les douleurs tout en stimulant l'évacuation des toxines par les urines.

Bien entendu, il conviendra de surveiller l'alimentation de chaque sujet en fonction de sa pathologie et de lui apporter les nutriments adéquats.

PRÉVENTION DES COLIQUES

P05 - Digestion et Coliques - 1 kg

(Plantes médicinales)

Quand ? Pour stimuler la digestion et soulager en cas de douleurs digestives.

Mais aussi... Pour favoriser la digestion après une colique et réduire les spasmes digestifs.

Composition : Mélisse, Menthe poivrée, Souci, Tilleul.

Conseil d'utilisation : En prévention : 3 mesures par jour pendant 3 semaines puis en entretien 1 jour sur 2 ou 3. En cas de crise : 2 mesures 2 fois par jour (matin et soir).

Existe en sachet de 330g (Réf. P205) et en Eco-recharge de 1 kg (Réf. P305).



P117 - Reine des Prés BIO - 1 kg

Quand ? Pour soulager en cas de douleurs (fourbure ou articulaire), stimuler l'évacuation des toxines par les urines, fluidifier le sang et limiter les excès de fièvre (présence d'acide salicylique).

Composition : Reine des prés BIO.

Conseil d'utilisation : 2 mesures matin et soir en cas de crise. 3 mesures par jour pendant 3 semaines puis 1 jour sur 2 ou 3 en entretien. Ne pas donner en plus de l'aspirine.

Existe en sachet de 330g (Réf. P217).



CURCUMA

P147 - Curcuma BIO - 1 kg

Quand ? Pour soulager en cas d'inflammations articulaires et digestives liées à un déséquilibre acido-basique de l'organisme. Recommandé en cas d'ulcères digestifs.

Mais aussi... Pour son action antioxydante sur l'organisme.

Composition : Curcuma BIO.

Conseil d'utilisation : Poulain / Poney : ½ mesure par jour. Adulte : 1 mesure par jour (1 mesure = 15 g) pendant 3 semaines puis en entretien 1 jour sur 2 ou 3. 1 kg permet de faire un programme de 9 semaines.



FENOUIL

P160 - Fenouil BIO - 1 kg

Quand ? Pour favoriser la digestion (digestion difficile et/ou douloureuse) et en cas de troubles digestifs (flatulences, ballonnements digestifs).

Composition : Fenouil BIO semences.

Conseil d'utilisation : 1 mesure par jour pendant 5 à 10 jours renouvelables. 1 kg permet de faire 60 jours de traitement. Existe en sachet de 500 g (Réf. P260).



PSYLLIUM

P141 - Psyllium - 1 kg

Quand ? Pour aider à éliminer le «sable» au niveau de l'estomac et des intestins (colique de sable).

Mais aussi... Pour réguler la fonction intestinale, favoriser le transit, favoriser la consistance des selles et aider à lutter contre les selles liquides.

Composition : Psyllium graines.

Conseil d'utilisation : Mélanger 3 mesures (45 gr) programme de 3 à 10 jours jusqu'à retrouver un transit optimum. En cas de colique de sable : 10 à 15 jours d'affilés.

À mélanger dans la ration en l'hydratant, le mieux étant de laisser tremper les graines dans de l'eau pendant 15 à 30 min avant de les incorporer dans la ration.

Laisser de l'eau à disposition de l'animal. Les premiers effets se font ressentir sous 24 à 48 h.



HUILE DE LIN

C07 - Huile de Lin - 1 L

(Forme liquide)

Quand ? Pour apporter des nutriments indispensables à la reprise d'état sans apporter de protéines (reprise d'état sans effet grossissant). Convient parfaitement aux sportifs, aux juments d'élevage ou en cas de bouchon intestinal.

Composition : Huile de graines de Lin (100%). Sans additif.

Conseil d'utilisation : Bien agiter avant utilisation. Mélanger à la ration ou administrer directement en bouche à l'aide d'une seringue buccale. Cheval adulte : 50 ml par jour. Poney ou poulain (après 1 an) : 25 ml par jour. Pendant 15 jours puis 2 à 3 fois par semaine en entretien.

Contient naturellement des Ω3.
Riche en Vitamine E



GRAINES DE LIN MOULUES

P151 - Graines de Lin BIO Moulues - 1 kg

Quand ? Voir Huile de Lin ci-dessus.

Composition : Graines de Lin BIO brunes moulues à froid (100%), (*Linum usitatissimum*).

Conseil d'utilisation : Mélanger à 100 ml d'eau tempérée avant d'intégrer à la ration. Peut être consommée crue ou cuite. Cheval adulte : 1 mesure (15 g) par jour de 1 à 3 semaines. Poney ou poulain de plus de 1 an : 1/2 mesure (7-8 g) par jour de 1 à 3 semaines.



LEVURE DE BIÈRE

P42 - Levure de Bière - 1 kg

Quand ? Pour récupérer après l'effort, favoriser la pousse des crins et de la corne (riche en Biotine (vitamine B8)), aider à lutter en cas d'allergie, prévenir les maladies cardio-vasculaires, favoriser la gestation et la lactation.

Composition : *Saccharomyces cerevisiae* (Levures < 100.000 UFC/g).

Conseil d'utilisation : Poulain : 1 mesure par jour. Adulte : 3 mesures par jour (1 mesure = 15 g). Pendant 3 semaines puis 1 jour sur 2 ou 3 en entretien. Existe en seau de 5 kg (Réf. P24).



PROBIOTIQUE

P144 - AJC Probio (levure de bière active) - 1 kg

Quand ? Pour favoriser le développement de la flore intestinale après un traitement médicamenteux, un vermifuge, une diarrhée...

Mais aussi... Pour récupérer après l'effort, favoriser la pousse des crins et de la corne (riche en Biotine (vitamine B8)), aider à lutter en cas d'allergie, prévenir les maladies cardio-vasculaires et favoriser la gestation et la lactation.

Composition : *Saccharomyces cerevisiae* (Levures = 250 Millions UFC/g).

Conseil d'utilisation : Poulain : ½ mesure par jour. Adulte : 1 mesure par jour (1 mesure = 15 g). Pendant 3 semaines puis 1 jour sur 2 ou 3 en entretien. Existe en seau de 500 g (Réf. P143).



CIRCULATION SANGUINE

P01 - Circulation Sanguine

1 kg (Plantes médicinales)

Quand ? Pour favoriser la circulation sanguine en cas d'insuffisance veineuse ou artérielle, d'un engorgement passif (inactivité au box) ou d'une fragilité des vaisseaux capillaires.

Composition : Vigne rouge, Cassis, Reine des prés, Ail.

Conseil d'utilisation : 3 mesures par jour pendant 3 semaines puis 1 jour sur 2 ou 3 en entretien.

Existe en sachet de 330g (Réf. P201) et en Eco-recharge de 1 kg (Réf. P301).



CUSHING

P08 - Fourbure - Cushing - SME - 1 kg

(Plantes médicinales)

Quand ? Pour détoxifier l'organisme (des sucres entre autre) et aider à la perte de poids (masse grasseuse). Complète les éventuels traitements vétérinaires et l'action du maréchal-ferrant.

Mais aussi... Pour réduire les risques de fourbure chez les sujets prédisposés et aider à lutter contre la maladie de « Cushing » ou le « SME » (syndrome métabolique équin).

Composition : Pissenlit, Menthe poivrée, Verveine, Tilleul.

Conseil d'utilisation : Fourbure : 2 mesures matin et soir pendant 8 semaines en cas de crise sinon 3 mesures par jour pendant 10 jours consécutifs par mois en cas de fourbure chronique. 3 mesures par jour pendant 3 semaines en action préventive aux périodes à risque : mars-avril et juillet-août.

SME/Cushing : 3 mesures par jour pendant 3 semaines puis en entretien 1 jour sur 2 ou 3.

Existe en sachet de 330g (Réf. P208) et en Eco-recharge de 1 kg (Réf. P308).

P159 - Gattilier BIO - 1 kg



Quand ? Pour stimuler l'action hormonale et dopaminergique en cas de maladie de Cushing.

Mais aussi... Pour réguler l'organisme en cas de troubles hormonaux pouvant provoquer des cycles irréguliers et/ou une irritabilité chez la jument ou une irritabilité et des troubles de comportement chez les étalons.

Composition : Gattilier BIO semences.

Conseil d'utilisation : 1 mesure par jour pendant 3 semaines renouvelables. 1 kg permet de faire 60 jours de programme. Existe en sachet de 500 g (Réf. P259).

P42 - Levure de Bière - 1 kg

Quand ? Pour stimuler la production de dopamine grâce à sa richesse en vitamine B6.

Mais aussi... Pour récupérer après l'effort, favoriser la pousse des crins et de la corne (riche en Biotine (vitamine B8)), aider à lutter en cas d'allergie, prévenir les maladies cardio-vasculaires, favoriser la gestation et la lactation.

Composition : *Saccharomyces cerevisiae* (Levures < 100.000 UFC/g).

Conseil d'utilisation : Poulain : 1 mesure par jour. Adulte : 3 mesures par jour (1 mesure = 15 g). Pendant 3 semaines puis 1 jour sur 2 ou 3 en entretien. Existe en seau de 5 kg (Réf. P24).

C07 - Huile de Lin - 1 L

(Forme liquide)

Quand ? Pour stimuler la production de dopamine grâce à sa richesse en vitamine E.

Composition : Huile de graines de Lin (100%). Sans additif.

Mais aussi... Pour apporter les nutriments indispensables sans apporter de protéines (pas d'effet grossissant).

Conseil d'utilisation : Bien agiter avant utilisation. Mélanger à la ration

ou administrer directement en bouche à l'aide d'une seringue buccale. Cheval adulte : 50 ml par jour.

Poney ou poulain (après 1 an) : 25 ml par jour. Pendant 15 jours puis 2 à 3 fois par semaine en entretien.

P26 - Spiruline - 1 kg

(Algue d'eau douce)

Quand ? Pour stimuler la production de dopamine grâce à sa richesse en tyrosine (la tyrosine accentue aussi la biodisponibilité de la vitamine E).

Mais aussi... Pour combler des carences chez les convalescents ou les affaiblis.

Composition : Spiruline.

Conseil d'utilisation : ½ à 1 mesure par jour pendant 1 à 2 semaines renouvelables. Existe en sachet de 500 g (Réf. P226) et en seau de 3 kg (Réf. P154).

P151 - Graines de Lin BIO Moulues - 1 kg



Quand ? Pour stimuler la production de dopamine grâce à sa richesse en tyrosine (la tyrosine accentue aussi la biodisponibilité de la vitamine E).

Mais aussi... Pour apporter les nutriments indispensables sans apporter de protéines (pas d'effet grossissant).

Composition : Graines de Lin BIO brunes moulues à froid (100%), (*Linum usitatissimum*).

Conseil d'utilisation : Mélanger à 100 ml d'eau tempérée avant d'intégrer à la ration. Peut être consommée crue ou cuite. Cheval adulte : 1 mesure (15 g) par jour de 1 à 3 semaines. Poney ou poulain de plus de 1 an : 1/2 mesure (7-8 g) par jour de 1 à 3 semaines.

P158 - Cynorrhodon BIO - 900 g



Quand ? Pour stimuler la production de dopamine grâce à sa richesse en vitamine C.

Mais aussi... En cas de fatigue générale, de carence en vitamine C, de stress oxydatif et pour stimuler les défenses immunitaires en cas d'infections.

Composition : Cynorrhodon BIO Baies.

Conseil d'utilisation : Apport de vitamines : 1 mesure par jour pendant 5 à 10 jours renouvelables. Cushing : 3 mesures pendant 10 jours puis 1 mesure par jour en entretien. 900 g permettent de faire 60 jours de traitements. Existe en sachet de 450 g (Réf. P258).

Conseil pratique

- Éviter toute surcharge alimentaire en sucre ou en mélasse (vérifier la composition des aliments).
- Le suivi de la maladie doit être régulier avec des prises de sang et des recherches des taux d'ACTH et de Cortisol.
- Il est déconseillé de donner un aliment ayant une action néfaste sur les glandes surrénales.
- Voir **T162 - PACK CUSHING** comportant des aliments complémentaires de base en cas de Cushing.

ANTI-DÉMANGEAISONS

Gamme équine



P23 - Anti-Démangeaisons - 1 kg

(Plantes médicinales) - Dermite estivale

Quand ? Pour stimuler le drainage et l'évacuation des allergènes et des toxines inoculés lors des piqûres d'insectes (culicoides), en cas de contact avec des plantes urticantes ou en cas d'allergie alimentaire. Recommandé en cas de **Dermite estivale**.

Mais aussi... Pour calmer les démangeaisons suite aux piqûres et stimuler les défenses immunitaires du cheval.

Composition : Trèfle rose des prés, Ortie, Pissenlit, Camomille matricaire, Tilleul.

Conseil d'utilisation : 3 mesures par jour à mélanger à la ration en cas de démangeaisons. 1 kg couvre une période de 9 semaines.

Existe en sachet de 330g (Réf. P223) et en Eco-recharge de 1 kg (Réf. P323)

Sans cortisone



Conseil pratique

- Pour accroître son efficacité, débutez **P23 - Anti-Démangeaisons** 2 semaines avant l'apparition des insectes (vers mars/avril).
- Évitez l'utilisation de tout produit contenant des essences ou huile essentielle de citronnelle (risque d'allergies et d'irritations cutanées car dermocaustique / photosensibilisante).

H20 - Huile Anti-Démangeaisons - 500 ml

L21 - Lait Anti-Démangeaisons - 500 ml

Quand ? Pour repousser les insectes piqueurs et suceurs, calmer les démangeaisons et aider à la cicatrisation.

Mais aussi... Pour éloigner les insectes d'une plaie, des zones de pontes (gastérophiles), protéger des tiques (et des poux).

Composition : Eucalyptus citronné, Lavande officinale, Thym, Romarin, Géranium.

Conseil d'utilisation : À appliquer tous les 2 à 3 jours (huile) ou 1 à 2 fois par jour (lait) par massage sur les zones touchées (encolure, croupe, toupet...).

Existe en flacon de 250 ml (Huile = Réf. H19 et Lait = Réf. L65).



H36 - Huile Anti-Verrues (et Sarcoïdes) - 500 ml

Quand ? Pour aider à lutter contre les verrues et les sarcoïdes d'origine virale et favoriser leur disparition définitive.

Composition : Niaouli, Citron.

Conseil d'utilisation : À appliquer 1 à 2 fois par jour avec un pinceau sur et autour des zones touchées pendant 5 jours puis 1 jour sur 3 jusqu'à disparition. Un complément d'Ail et de Fenugrec (P105), à mélanger à la ration, est fortement conseillé. Existe en flacon de 250 ml (Réf. H86).



L87 - Lait Pyodermite - 500 ml

Quand ? Pour aider à lutter contre les infections bactériennes et la gale de boue et favoriser leur disparition définitive.

Composition : Niaouli, Lavande officinale, Romarin.

Conseil d'utilisation : À appliquer 1 à 2 fois par jour par massage sur et autour des zones touchées. Nous vous conseillons de désinfecter au préalable avec de l'eau oxygénée diluée de 5 à 10 %.

Existe en flacon de 250 ml (Réf. L43).



H88 - Huile Anti-Teigne - 500 ml

Quand ? Pour aider à lutter contre les teignes, les mycoses et favoriser leur disparition définitive.

Composition : Lavande aspic, Tea-tree, Thym, Géranium.

Conseil d'utilisation : À appliquer 1 à 2 fois par jour avec un pinceau sur les zones touchées.



H40 - Huile Cicatrisante - 500 ml

L44 - Lait Cicatrisant - 500 ml

Quand ? En cas de « petite » blessure pour aider à la cicatrisation et éloigner les insectes de la plaie.

Composition : Lavande officinale, Thym, Romarin.

Conseil d'utilisation : À appliquer 1 à 2 fois par jour sur la zone touchée.

Existe en flacon de 250 ml (Huile = Réf. H63 et Lait = Réf. L72).



Conseil pratique

Les infections cutanées sont souvent (très) contagieuses. Utilisez des applicateurs à usage unique, nettoyez et désinfectez les zones touchées avant l'application, désinfectez tout ce qui est en contact avec le cheval et lavez-vous les mains après chaque application.





CHALEURS JUMENT

P33 - Chaleurs Jument - 1 kg

(Plantes médicinales)

Quand ? Pour réduire les douleurs, réguler les changements d'humeur et diminuer les troubles urinaires.

Composition : Mélisse officinale, Passiflore, Vergerette du Canada, Achillée millefeuille, Angélique, Viburnum.

Conseil d'utilisation : 3 mesures par jour, 1 semaine avant et pendant les chaleurs sinon commencer aux premiers signes des chaleurs. Possibilité d'en donner sur le long terme (1 jour sur 2 ou 3) en cas de douleurs ovariennes. 1 kg permet de faire 6 programmes de 11 jours.

Existe en sachet de 330g (Réf. P233) et en Eco-recharge de 1 kg (Réf. P333).



P159 - Gattilier BIO - 1 kg

Quand ? Pour réguler l'organisme en cas de troubles hormonaux pouvant provoquer des cycles irréguliers et/ou une irritabilité chez la jument ou une irritabilité et des troubles de comportement chez les étalons.

Mais aussi... Action hormonale et dopaminergique dans la maladie de Cushing.

Composition : Gattilier BIO semences.

Conseil d'utilisation : 1 mesure par jour pendant 3 semaines renouvelables. 1 kg permet de faire 60 jours de programme. Existe en sachet de 500 g (Réf. P259).



CALME ÉTALON

P12 - Calme Étalon - 1 kg

(Plantes médicinales) (Anaphrodisiaque)

Quand ? Pour réduire les désirs sexuels des étalons.

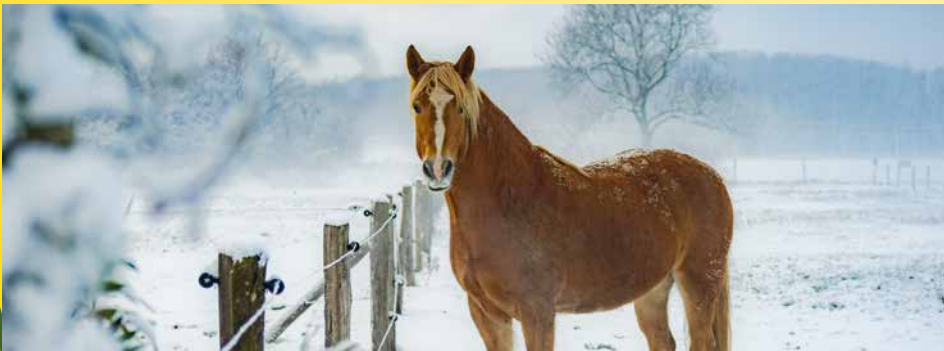
Mais aussi... Pour calmer leur anxiété.

Composition : Houblon, Gattilier, Valériane, Eschscholtzia.

Conseil d'utilisation : 2 à 3 mesures par jour pendant 10 jours, puis essayer d'espacer les prises à 1 jour sur 2 ou 3.

Existe en sachet de 330g (Réf. P212) et en Eco-recharge de 1 kg (Réf. P312)

Remarque : Arrêter 3 jours avant la compétition et 5 jours avant les saillies.



P92 - Anti-Stress - 1 kg

(Plantes médicinales)

P31 - Zen - 1 kg

(Plantes médicinales)

Quand ? Pour atténuer, sur le long terme, le stress, l'anxiété et la nervosité chronique chez le cheval.

Mais aussi... Pour réduire les risques de coliques nerveuses et d'ulcères.

Composition : Anti-Stress : Verveine, Mélisse, Camomille matricaire, Tilleul.

Zen : Tilleul, Camomille, Menthe poivrée.

Conseil d'utilisation : 3 mesures par jour pendant 3 semaines puis en entretien 1 jour sur 2 ou 3. 1 kg permet de faire 6 programmes de 10 jours.

Existe en sachet de 330g (Réf. P292 ou Réf. P231) et en Eco-recharge de 1 kg (Réf. P392 ou Réf. P331).

Remarque : La préparation Zen étant plus « chargée » en Camomille, elle favorise la diminution de la tension nerveuse, aidera à la digestion et soulagera en cas d'ulcères.



Conseil pratique

- Utilisez **P92 - Anti-Stress** pour aider le cheval à se désensibiliser de ses peurs.
- Le stress est une conséquence de la tension nerveuse. Évitez donc le surmenage, l'oïsoveté, l'enfermement, le vide affectif, la monotonie, les relations conflictuelles, le manque d'exercice... sources de cette tension nerveuse.

C45 - Anti-Stress - 1 L

(forme liquide)

C48 - Anti-Stress - 30 ml

(injecteur)

Quand ? Pour atténuer ponctuellement le stress chez le cheval lors d'un acte de maréchalerie ou de dentisterie, lors d'un concours ou d'un déplacement.

Mais aussi... Pour limiter les troubles du comportement (après un choc nerveux).

Composition : Camomille, Sauge, Jasmin jaune, Houblon.

Conseil d'utilisation : Liquide : 100 ml par jour à mélanger à la ration, les 2 jours précédents et le jour même de l'intervention.

Injecteur : 30 ml la veille et le jour « stressant » et/ou selon les besoins, directement en bouche.

Utilisable en compétition



RÉPULSIF INSECTES

Gamme équine

H35 - Huile Répulsive Insectes - 500 ml

L38 - Lait Répulsif Insectes - 500 ml

Quand ? Pour lutter contre les insectes piqueurs, suceurs, mordeurs, les tiques et les parasites de la peau.

Mais aussi... Pour une application sur les membres contre les gastérophiles.

Composition : Lavande officinale, Eucalyptus citronné, Tea Tree, Géranium.

Conseil d'utilisation : À appliquer sur les zones d'attaques des insectes ou 3 gouttes directement sur la tique.

Existe en flacon de 250 ml (Huile = Réf. H70 et Lait = Réf. L71).



Poudre de Pyrèthre + Terre de Diatomée

P104 - Talqueur - 100 g

P237 - Seau de 450 g

P137 - Seau de 900 g

Quand ? Pour détruire les parasites à sang froid (acariens, poux, puces...). Sans danger pour les animaux à sang chaud.

Composition : Pyrèthre, Terre de Diatomée.

Conseil d'utilisation : Saupoudrez 1 fois par jour pendant 7 à 10 jours sur les zones touchées (encolure, queue) et faire pénétrer pour être au contact de la peau.

SHAMPOING + 3 PHASES

S22 - Shampoing Anti-démangeaisons et Répulsif - 500 ml

Quand ? Pour shampooiner le cheval avec un répulsif insectes.

Mais aussi... Pour calmer les irritations suite aux démangeaisons et petites blessures.

Composition : Lavande officinale, Eucalyptus citronné, Romarin, Thym, Géranium.

Conseil d'utilisation : Par massage externe à chaque douche. Laissez agir 2 à 3 min puis rincer.

Existe en flacon de 250 ml (Réf. S64)



S109 - Lotion 3 Phases « nourrit, hydrate et répare les crins » - 500 ml

Quand ? Pour nourrir, embellir et hydrater les crins. Effet démêlant.

Mais aussi... Effet répulsif insectes, antipelluculaire et antibactérien.

Composition : Lavande officinale, Eucalyptus citronné, Tea-tree, Géranium.

Conseil d'utilisation : Appliquez à partir de la base des crins avec une brosse souple.



LOTION PEAU ET YEUX

S138 - Lotion Apaisante Yeux et Peau Irritée - 125 ml

Quand ? Pour apaiser et nettoyer les yeux irrités suite à une allergie et/ou des larmoiements.

Mais aussi... Pour soulager et réduire les irritations de la peau ou suite à un coup de soleil.

Composition : Hydrolat de Bleuet BIO et de Camomille matricaire BIO.

Conseil d'utilisation : Yeux : Quelques gouttes, 2 à 3 fois par jour par œil pour nettoyer et calmer les irritations. Nettoyer les yeux avec une compresse.

Peau : Application « en direct » ou avec une compresse pour calmer les irritations, rafraîchir et hydrater en cas de coup de soleil.



LOTION NETTOYANTE OREILLES ET ORGANES GÉNITAUX

S149 - Lotion Nettoyante Oreilles et Organes Génitaux - 125 ml

Quand ? Pour nettoyer et/ou en prévention des inflammations et des infections des oreilles (1^{er} soin) ou des organes génitaux.

Mais aussi... Pour nettoyer la peau, la vulve ou le fourreau.

Composition : Hydrolat de Thym BIO, de Tea Tree BIO et de Lavande Aspic BIO.

Conseil d'utilisation : Oreille : Quelques gouttes dans l'oreille puis nettoyer l'entrée du conduit auditif interne avec une compresse (ne pas utiliser de coton).



DRAINAGE MUSCULAIRE + ARGILE VERTE

P89 - Drainage Musculaire - 1 kg

(Plantes médicinales)

Quand ? Pour favoriser l'élimination des toxines des muscles provoquant crampes, tétanie, fatigue et favoriser l'assouplissement et le renforcement des tendons et des ligaments.

Mais aussi... Pour aider à la préparation et à la récupération des « sportifs » ou lors de séances d'ostéopathie.

Composition : Prêle, Ortie, Verveine, Pissenlit, Tilleul.

Conseil d'utilisation : 3 mesures par jour pendant 3 semaines puis 1 jour sur 2 ou 3 en entretien. 1 kg permet de faire 2 programmes de 3 semaines. Peut être utilisé en compétition.

Existe en sachet de 330g (Réf. P289) et en Eco-recharge de 1 kg (Réf. P389)

Utilisable en compétition



H94 - Huile de Massage Musculaire - 500 ml

L93 - Lait de Massage Musculaire - 500 ml

Quand ? Pour soulager un cheval ayant un problème musculaire ou tendineux.

Mais aussi... Pour une application préventive avant et après un effort, une journée de concours ou une épreuve sportive inhabituelle.

Composition : Gaulthérie couchée, Eucalyptus citronné, Cyprès.

Conseil d'utilisation : À appliquer par massage 1 à 2 fois par jour en cas de crise ou de douleurs.

P28 - Argile Verte et Plantes - 1 kg

Quand ? Après l'effort pour soulager un muscle ou une articulation douloureuse.

Mais aussi... Pour aider à la cicatrisation en cas de plaie superficielle.

Composition : Argile verte Monmorillonite, Arnica, Prêle, Camomille et Souci.

Conseil d'utilisation : La préparation est sèche afin de pouvoir se conserver facilement dans le temps et s'applique par cataplasme après l'avoir mélangée avec de l'eau pour obtenir une pâte homogène. Existe en seau de 5 kg (Réf. P29).



VITAMINES ET MINÉRAUX

P111 - Multi-Vitamines et Oligo-éléments (CMV) - 1 kg

(Plantes médicinales)

Quand ? Pour combler ou compenser une carence en vitamines et en oligo-éléments et renforcer les défenses immunitaires. Permet en hiver d'apporter les vitamines, oligo-éléments et acides aminés indispensables à la santé du cheval.

Composition : Cassis, Pissenlit, Ail semoule, Églantier, Varech.

Conseil d'utilisation : 3 mesures par jour pendant 3 semaines puis 1 jour sur 2 ou 3 en entretien. 1 kg permet de faire 3 programmes de 3 semaines.



Contient des Minéraux marins

Existe en sachet de 330g (Réf. P211) et en Eco-recharge de 1 kg (Réf. P311).



P108 - Énergie + - 1 kg

(Plantes médicinales) (Multivitamines et Oligo-éléments)

Quand ? Pour combler rapidement une carence en vitamines, oligo-éléments et acides aminés. Recommandé après une maladie, une forte sudation ou une déficience déclarée.

Mais aussi... Après un effort ou une piroplasmose / leptospirose. Électrolytes.

Composition : Ail semoule, Fenugrec, Spiruline, Églantier, Varech.

Conseil d'utilisation : 2 mesures par jour pendant 1 à 3 semaines.

Avec Spiruline



VITAMINES ET MINÉRAUX (SUITE)

P49 - Reminéralisant - 1 kg

(Plantes médicinales)

Quand ? Pour régénérer, reminéraliser et consolider les tissus lors d'une tendinite, d'une entorse ou d'une élongation.

Mais aussi... Pour consolider la structure osseuse suite à une fracture.

Composition : Prêle, Ortie, Cynorrhodon, Varech.

Conseil d'utilisation : 3 mesures par jour pendant 3 semaines puis 1 jour sur 2 ou 3 en entretien.

Existe en sachet de 330g (Réf. P249) et en Eco-recharge de 1 kg (Réf. P349).



Conseil pratique

Ne négligez jamais de donner à votre cheval des aliments frais et variés tels que carotte, pomme, fanes de radis, abricot, melon, figue, clémentine...

P90 - Cure de Jouvence - 1 kg

(Plantes médicinales)

Spécial chevaux âgés

Quand ? Solution anti-âge pour chevaux ayant des problèmes respiratoires, articulaires mais aussi pour apporter vitamines, oligo-éléments et favoriser la digestion et la circulation sanguine.

Composition : Cassis, Pissenlit, Ortie, Trèfle rose, Menthe poivrée, Églantier, Ail, Fenugrec.

Conseil d'utilisation : 2 mesures par jour pendant 3 semaines puis 1 jour sur 2 ou 3 en entretien. 1 kg permet de faire 4 programmes de 3 semaines.

Existe en sachet de 330g (Réf. P290) et en Eco-recharge de 1 kg (Réf. P390).

SPIRULINE



P26 - Spiruline - 1 kg

(Algue d'eau douce)

Quand ? Pour favoriser la croissance chez le poulain, aider à la prise de masse musculaire, éviter l'amaigrissement chez les chevaux âgés, combler des carences chez le sportif, le convalescent, les affaiblis ou la jument gestante.

Composition : Spiruline.

Conseil d'utilisation : ½ à 1 mesure par jour pendant 1 à 2 semaines renouvelables.

Existe en sachet de 500 g (Réf. P226) et en seau de 3 kg (Réf. P154).



FUCUS

P03 - Fucus - 1 kg

(Algue marine)

Quand ? Pour protéger la muqueuse gastrique, pour combler une éventuelle carence en minéraux (minéraux marins), favoriser la croissance et la qualité de la corne (Biotine).

Mais aussi... Comme coupe-faim (effet amplificateur de satiété) et pour stimuler la glande thyroïde.

Composition : 100 % Fucus vesiculosus (Thalles séchées).

Conseil d'utilisation : Cheval adulte : 1 mesure par jour (15 g) pendant 3 semaines renouvelables.
Poney - Poulain : Diviser le dosage par 2. Déconseillé chez la jument gestante et allaitante et chez le jeune poulain (- de 12 mois). Existe en sachet de 500g (Réf. P203).



CYNORRHODON

P158 - Cynorrhodon BIO - 900 g

Quand ? En cas de fatigue générale, de carence en vitamine C, de stress oxydatif et en prévention des infections respiratoires.

Mais aussi... Pour stimuler les défenses immunitaires. Aliment conseillé dans la maladie de Cushing pour augmenter le taux de Dopamine (Vitamine C).

Composition : Cynorrhodon BIO (Baies).

Conseil d'utilisation : Apport de vitamines : 1 mesure par jour pendant 5 à 10 jours renouvelables.
Cushing : 3 mesures pendant 10 jours puis 1 mesure par jour en entretien. 900 g permettent de faire 60 jours de programme. Existe en sachet de 450 g (Réf. P258).



BAIES DE GOJI

P142 - Goji - 1 kg

(Super - Aliment)

Quand ? Pour « booster » (sans chauffer) un cheval sportif, fatigué, âgé, en gestation ou en convalescence.

Mais aussi... Pour apporter régulièrement des vitamines à son cheval de loisir (antioxydant et vitamine C entre autres).

Composition : Goji (Baies).

Conseil d'utilisation : 3 mesures par jour en main (récompense) ou dans la ration pendant 10 jours puis 1 mesure par jour en entretien. Existe en sachet de 500 g (Réf. P242).



C103 - Électrolyte - 20 ml - Action Rapide

(Super - Aliment)

Quand ? Pour aider à la récupération suite à un effort et/ou une forte sudation nécessitant un apport en électrolytes (Sodium, Potassium, Calcium) et en Magnésium.

Composition : Sodium (sel), Produits de la ruche, Pensée sauvage, Soucis, Cassis, Bambou et Vergerette du Canada.

Conseil d'utilisation : À distribuer en bouche avant, pendant et/ou après un effort, une compétition ou un transport.

Dosage : Adulte : 10 à 20 ml. Poney et Poulain : 10 ml. Existe en bidon de 1 L (Réf. C30).



MÉLANOMES

P163 - Prévium (Mélanomes) - 1 kg

Quand ? Pour limiter le développement et favoriser la non-prolifération de mélanomes ou de tumeurs malignes, souvent présents chez les chevaux gris.

Mais aussi... Aide à lutter contre la prolifération des cellules cancéreuses.

Composition : Ortie, Thé vert, Echinacée, Pissenlit Racine, Eglantier, Ail, Varch.

Conseil d'utilisation : 2 mesures par jour pendant 3 semaines puis 1 jour sur 2. 1 kg permet de faire 100 jours de programme.

Existe en sachet de 330g (Réf. P263) et en Eco-recharge de 1 kg (Réf. P363)

CURES DE SAISON

Gamme équine



P121 - Printemps - 350 g

Composition : Ortie, Cassis, Ail semoule, Varech.



Reminéralisant

P122 - Eté - 800 g

Composition : Carotte, Levure de bière, Orge germée, Vigne rouge.



Peau et Circulation

P123 - Automne - 350 g

Composition : Radis noir, Marc de raisin, Bardane, Pissenlit, Mélisse.



Détoxifiant

P124 - Hiver - 300 g

Composition : Echinacée, Ortie, Cynorrhodon, Varech.



Défenses immunitaires

Quand ? En entrée de chaque saison.

Mais aussi... Pour renforcer les défenses immunitaires tout au long de l'année. Les plantes auront un rôle de détoxifiant sanguin, de reminéralisant, de reconstituant en oligo-éléments et en apport en vitamines.

Conseil d'utilisation : 2 à 3 mesures par jour jusqu'à finir le seau (environ 3 semaines).
1 seau = 1 cure pour 1 cheval.



Conseil pratique

Il est conseillé d'accompagner votre cure de saison avec une cure de **P144 - AJC Probio** afin de permettre une meilleure assimilation des nutriments et favoriser le développement de la flore intestinale.

Vers Trankill

(pâte ou liquide) Pour éradiquer les vers parasites.

1 cheval :

C46 - Vers Trankill - Injecteur

5 chevaux :

C73 - Vers Trankill - 1 L

12 chevaux :

C74 - Vers Trankill - 2,5 L

25 chevaux :

C75 - Vers Trankill - 5 L

Quand ? 2 à 4 fois par an.

Conseil d'utilisation : À administrer en deux fois, à une semaine d'intervalle, directement en bouche (injecteur) ou à mélanger à la ration (liquide).



Conseil pratique

Il est conseillé après un traitement contre les parasites intestinaux de faire :

- un drainage hépatique (**P04 - Drainage Hépatorenal**) afin d'aider à éliminer les toxines émises par les parasites,
- un nettoyage de l'intestin avec une cure d'eau argileuse (**P06 - Argile blanche**),
- un apport de Probiotiques (**P144 - AJC Probio**)

P41 - Vers Trankill - 1 kg

(Plantes médicinales) Pour prévenir le surparasitisme

Quand ? Pour assurer une bonne hygiène intestinale du cheval, du poney et de l'âne.

Mais aussi... Pour limiter les infections liées au surparasitisme intestinal.

Composition : Fougère, Courge, Absinthe, Thym, Santoline, Gentiane, Armoise, Tanaisie, Ail, Matricaire

Conseil d'utilisation : 3 mesures par jour pendant 10 jours tous les 1 à 2 mois en fonction du risque parasitaire et du lieu de vie du cheval.

Existe en sachet de 330g (Réf. P241) et en Eco-recharge de 1 kg (Réf. P341).



Conseil pratique

Contre le surparasitisme intestinal :

- évitez le surpâturage,
- entretenez vos pâtures (ramassez les crottins, éliminez les zones de refus, drainez les sols),
- vermifugez au box et laissez-y le cheval (en ramassant régulièrement les crottins).

AIL



P37 - Ail Semoule - 1 kg

Quand ? Pour renforcer les défenses immunitaires, favoriser la digestion, drainer les toxines, purifier le sang et les intestins, son action antiseptique, anti-allergique et antivirale, ses 33 composés sulfureux, ses 17 acides aminés et ses Vitamines A, B et C.

Mais aussi... Pour éloigner les insectes (présence d'allicine). Efficace contre les tiques.

Composition : Ail.

Conseil d'utilisation : 1 mesure par jour à mélanger à la ration pendant 3 semaines. 1 kg permet de faire 2 programmes de 3/4 semaines. Existe en seau de 5 kg (Réf. P106) ou en sac de 12,5 kg (Réf. P102) ou de 25 kg (Réf. P107). Existe en BIO en seau de 1 kg (Réf. P145) ou de 5 kg (Réf. P146).



Conseil pratique

Préférez l'Ail en semoule. En poudre il pénètre dans les voies respiratoires du cheval si celui-ci souffle dans sa mangeoire, en pellets, cela oblige le cheval à le mâcher.

AIL ET FENUGREC

P105 - Ail Semoule et Fenugrec - 1 kg

Quand ? Comme pour l'ail semoule avec un apport supplémentaire en fer (anti-anémie).

Mais aussi... Pour fortifier les convalescents.

Composition : Ail, Fenugrec.

Conseil d'utilisation : 1 mesure par jour à mélanger à la ration pendant 3 semaines. 1 kg permet de faire 2 programmes de 3/4 semaines. Existe en seau de 5 kg (Réf. P112).

Fenugrec pur disponible en seau de 1 kg (Réf. P50) et en 5 kg (Réf. P51).



ENTRETIEN DE LA ROBE ET DU SABOT

P27 - Corne, Crins et Pieds Sains - 1 kg

(Plantes médicinales)

Riche en Biotine

Quand ? Pour favoriser la repousse de la corne, redonner brillance et densité aux crins et à la robe.

Mais aussi... Pour limiter la casse des crins et la fragilité de la boîte cornée.

Composition : Ortie, Églantier, Ail semoule, Souci, Fenugrec, Varech vésiculeux.

Conseil d'utilisation : 2 mesures par jour pendant 3 semaines puis 1 jour sur 2 en entretien. 1 kg permet de faire 2 programmes de 3 semaines.

Existe en sachet de 330g (Réf. P227) et en Eco-recharge de 1 kg (Réf. P327).

H39 - Huile Santé du Sabot - 500 ml

Huile de Laurier

Quand ? Pour assainir et lutter en cas de pourriture de fourchette ou d'une infection de la boîte cornée. Permet de réduire les risques en cas de sol humide.

Composition : Laurier noble, Lavande officinale, Tea-tree.

Conseil d'utilisation : Après avoir curé et lavé la sole et la fourchette, appliquez 1 à 2 fois par jour (3 fois par semaine en prévention).



Conseil pratique

- Pour favoriser la pousse du poil d'hiver, utilisez **P27 - Corne, Crins et Pieds Sains** dès l'apparition des premiers frimas.
- La préparation **P27 - Corne, Crins et Pieds Sains** peut être avantageusement complétée par **P42 - Levure de Bière** (riche en vitamine B).
- Pour limiter les infections bactériennes du pied, vous pouvez les laver avec de l'eau additionnée de 5% d'eau de javel. Bien rincer et sécher.

ONGUENTS ET GOUDRON

C97 - Onguent Blond - 1 L

C98 - Onguent Vert - 1 L

Quand ? Pour sabot sec et en prévention du vieillissement.

Mais aussi... Pour son action cicatrisante, protectrice et réparatrice et pour favoriser la pousse des phanères.

Composition : Corps gras naturels, sans résidus allergènes, huile de Laurier noble.

Conseil d'utilisation : À appliquer sur le sabot et au niveau de la couronne.



C99 - Onguent Noir - 1 L

C110 - Goudron de Norvège - 1 L

Quand ? Pour sabot sur sol humide.

Mais aussi... Pour son action cicatrisante, protectrice et réparatrice et pour favoriser la pousse des phanères.

Composition : Corps gras naturels, sans résidus allergènes, goudron de Norvège (asséchant et antimicrobien).

Conseil d'utilisation : À appliquer sur le sabot et au niveau de la sole.



NOS FRIANDISES

Gamme équine



- C52 - Friandises à la Carotte
- C53 - Friandises à la Pomme
- C15 - Friandises à la Banane
- C79 - Friandises à la Framboise
- C76 - Friandises au Maïs
- C100 - Bouchées au Lin
- C430 - Friandises à l'Ortie
- C432 - Friandises SANS Céréale
- C434 - Friandises aux Algues
- C436 - Friandises à la Fraise
- C438 - Friandises à la Réglisse
- C440 - Friandises au Thym



Quand ? Pour récompenser votre cheval ou poney, mais aussi pour approcher un cheval craintif ou le distraire en cas d'inquiétude (acte vétérinaire ou de maréchalerie).

Conseil d'utilisation : Attention, ils en raffolent... sans modération.

Conditionnement : Voir tarif. Existe en 5 kg.





PS205 - Semences de Plantes Sauvages - 1 kg

Quand ? Afin de retrouver la biodiversité, la variété et la richesse des prés d'antan. Elles offrent à votre animal un large choix dans son alimentation pour qu'il puisse choisir les plantes qui lui font du bien. Période de semis idéale : printemps / automne (hors période de gel).

Comment ?

Pour ensemercer une nouvelle prairie : 4 kg à l'hectare

Pour enrichir une prairie pauvre : 1 kg à l'hectare

Composition : Achillée millefeuille, Souci, Cumin des prés, Carotte sauvage, Fenouil commun, Camomille, Sainfoin, Persil, Plantain lanceole, Petite pimprenelle, Pissenlit.



PS206 - Semences pour prairie - 3 kg

Quand ? Particulièrement adaptées pour l'alimentation du cheval en prairie. Période de semis idéale : printemps / automne (hors période de gel).

Comment ?

Pour ensemercer une nouvelle prairie : 40 kg à l'hectare

Pour enrichir une prairie pauvre : 10 kg à l'hectare

Composition : Ray grass anglais précoce, Fétuque des prés, Paturin des prés, Ray grass anglais tardif, Fléole des prés, Dactyle, Lotier corniculé, Trèfle blanc nain.



ANP – ANALYSE NUTRITIONNELLE

De quoi manque mon cheval ou mon chien ?

AJC Nature vous propose une analyse nutritionnelle détaillée pour mieux cerner l'état de santé de votre animal !

Gamme équine



C622 - ANP - Analyse Nutritionnelle Personnalisée Chiens

C47 - ANP - Analyse Nutritionnelle Personnalisée Chevaux

Quand ? Pour sa santé générale, pour savoir en « quoi » le compléter, pour préparer les concours, avant une visite d'achat...

Comment ? En nous faisant parvenir :

- 2 grammes de poils ou crins (cheval) ;
- 2 grammes de poils (chien).

Avec son nom, son âge, sa race, son sexe, son activité habituelle, son alimentation et les éventuels problèmes de santé connus.

L'Analyse : Après 6 lavages de l'échantillon avec une eau déminéralisée, mise en étuve à 60°C pendant 48 h, l'échantillon est dissout à l'acide nitrique et analysé au spectromètre à plasma. L'analyse complète se fait sur 4 à 6 semaines.

Les résultats : Les résultats vous seront présentés sous forme numérique et graphique. Nous vous proposerons en fonction des synergies et antagonismes entre éléments un complément alimentaire personnalisé pour votre compagnon.

Conseil pratique

- L'échantillon de poils doit mesurer plus de 1 cm de long et doit être coupé au plus près de la peau.
- Le poil retient, stocke et enregistre lors de sa croissance les minéraux présents dans l'organisme. Étant inertes et homogènes, les poils ne sont pas sujets aux brusques variations comme l'urine ou le sang.



AJC Nature



= Produits
utilisables
chez le chat



Plantes médicinales
Aliments complémentaires
Lotions aux huiles essentielles

GAMME CANINE

Gamme canine



DRAINAGE MUSCULAIRE

P671 - Drainage Musculaire BIO - 90 g

Quand ? Pour éliminer les toxines des muscles provoquant crampe, tétanie, fatigue et assouplir les tendons.

Mais aussi... Pour aider à la préparation et à la récupération des sportifs ou lors de séances d'ostéopathie. Pour aider à la consolidation des fractures.

Composition : Prêle BIO, Ortie BIO, Verveine BIO, Pissenlit BIO, Tilleul BIO.

Conseil d'utilisation : 1 mesure soit 0,4 g pour 10 kg de poids par jour pendant 3 semaines puis 1 jour sur 2 ou 3. 1 pot de 90 g = 100 jours (3 mois) pour un chien de 20 kg. Existe en pot de 45 g (Réf. P771).



L672 - Lait de Massage Musculaire - 250 ml

Quand ? Pour soulager un chien ayant un problème musculaire ou tendineux.

Mais aussi... Pour une application préventive avant et après un effort.

Composition : Gaulthérie couchée, Eucalyptus citronné, Cyprès.

Conseil d'utilisation : À appliquer par massage 1 à 2 fois par jour en cas de crise ou de douleurs.



ARGILE VERTE

P605 - Argile Verte et Plantes - 150 g

Quand ? Après l'effort pour soulager un muscle ou une articulation douloureuse.

Mais aussi... Pour aider à la cicatrisation en cas de plaie superficielle.

Composition : Argile verte Monmorillonite, Arnica, Prêle, Camomille et Souci.

Conseil d'utilisation : La préparation est sèche afin de pouvoir se conserver facilement dans le temps et s'applique par cataplasme après l'avoir mélangée avec de l'eau pour obtenir une pâte homogène.



DOULEURS ARTICULAIRES

P600 - Douleurs Articulaires - 80 g

Quand ? Pour atténuer les douleurs et les inflammations et maintenir les capacités articulaires à tout âge. Conseillé en cas de dysplasie.

Composition : Scrofulaire noueuse, Cassis, Frêne, Reine des prés, Vergerette du Canada.

Conseil d'utilisation : 1 mesure soit 0,5 g pour 10 kg de poids par jour.

Crise : 1 fois par jour. Entretien : 3 fois par semaine.

1 pot de 80 g = 80 jours pour un chien de 20 kg.

Existe en pot de 40 g (Réf. P700).

Existe en Pack
Voir p. 51



L618 - Lait de Massage Articulaire - 250 ml

Quand ? En cas de douleurs localisées.

Composition : Menthe poivrée, Eucalyptus citronné, Gaulthérie couchée, Romarin.

Conseil d'utilisation : En application 1 à 2 fois par jour par massage.

Conseil pratique

Cette gamme est adaptée aux chiens sportifs, âgés, souffrant de pathologie (dysplasie, arthrose...)

Afin de soulager votre chien de ses douleurs veillez également à ce qu'il conserve un poids idéal notamment grâce à une alimentation adaptée à son mode de vie.



P626 - Harpagophytum BIO - 100 g

Quand ? En cas de crise de douleurs ou boiterie pour son effet anti-inflammatoire.

Composition : Harpagophytum BIO.

Conseil d'utilisation : ½ mesure soit 0,3 g pour 10 kg de poids par jour. À utiliser ponctuellement pendant 10 à 15 jours. 1 pot de 100 g = 160 jours pour un chien de 20 kg.

Existe en pot de 50 g (Réf. P726).



PROBLÈMES DE PEAU ET DÉMÊLANT

L612 - Lait Pyodermite - 250 ml

Quand ? Pour lutter contre les gales d'origine bactérienne et les Hot Spot.

Composition : Lavande officinale, Niaouli, Romarin.

Conseil d'utilisation : À appliquer 1 à 2 fois par jour par massage sur et autour des zones touchées. Nous vous conseillons de désinfecter au préalable avec de l'eau oxygénée diluée de 5 à 10 %.



H613 - Huile Anti-Mycose - 250 ml

Quand ? Pour lutter contre les infections mycosiques.

Composition : Lavande aspic, Tea-tree, Thym, Géranium.

Conseil d'utilisation : À appliquer 1 à 2 fois par jour sur les zones touchées.



H614 - Huile Anti-Verrues - 250 ml

Quand ? Pour lutter contre les verrues, d'origine virale.

Composition : Niaouli, Citron.

Conseil d'utilisation : À appliquer 1 à 2 fois par jour sur et autour des zones touchées. Un complément d'ail semoule et fenugrec (Réf. P630), à mélanger à la ration, est fortement conseillé pendant le traitement pour son apport en fer, zinc, cuivre et magnésium.



L615 - Lait Cicatrisant - 250 ml

Quand ? En cas de petite blessure pour aider à la cicatrisation.

Composition : Lavande officinale, Thym, Romarin.

Conseil d'utilisation : À appliquer 1 à 2 fois par jour sur la zone touchée.



S621 - Lotion 3 Phases : Démêlante, Hydratante et Embellissante - 250 ml

Quand ? Pour nourrir, embellir, hydrater les poils. Effet démêlant, répulsif insectes, antipelluculaire et antibactérien.

Composition : Lavande officinale, Eucalyptus citronné, Tea Tree, Géranium.



ANTI-DÉMANGEAISONS

P602 - Anti-Démangeaisons BIO - 80 g

Quand ? Pour drainer les toxines et les allergènes inoculés, par exemple, lors des piqûres d'insectes et stimuler les défenses immunitaires.

Mais aussi... En cas d'eczéma, d'allergie (DAPP, alimentaires, insectes piqueurs, pollen, squame, acariens, produits d'entretien, matériaux ou colorants contenus dans sa gamelle), de nervosité.

Composition : Trèfle rose des prés BIO, Ortie BIO, Pissenlit BIO, Tilleul BIO, Camomille matricaire BIO.

Conseil d'utilisation : 1 mesure soit 0,4 g pour 10 kg de poids par jour. 1 pot de 80 g = 100 jours pour un chien de 20 kg. Existe en pot de 40 g (Réf. P702).



Existe en Pack
Voir p. 51



L617 - Lait Anti-Démangeaisons - 250 ml

Quand ? Pour calmer les démangeaisons, repousser les insectes piqueurs et suceurs (tiques/puces) et aider à la cicatrisation.

Composition : Eucalyptus citronné, Lavande officinale, Thym, Romarin, Géranium.

Conseil d'utilisation : En application 1 à 2 fois par jour par massage sur les zones touchées.



MÉLANOMES

P699 - Prévium - 80 g

Quand ? Pour limiter le développement et favoriser la non-prolifération de mélanomes ou de tumeurs malignes.

Mais aussi... Aide à lutter contre la prolifération des cellules cancéreuses.

Composition : Ortie, Thé vert, Echinacée, Pissenlit Racine, Eglantier, Ail, Varch.

Conseil d'utilisation : 1 mesure soit 0,4 g pour 10 kg de poids par jour pendant 3 semaines puis 1 jour sur 3 en entretien. 1 pot de 80 g = 100 jours pour un chien de 20 kg.



Gamme canine





TOUS NOS EFFORTS





SONT POUR EUX !



AIDE RESPIRATOIRE

P609 - Aide Respiratoire BIO - 100 g

Quand ? Pour dégager les voies respiratoires, combattre les irritations et lutter contre les infections et allergies respiratoires.

Composition : Trèfle rose des prés BIO, Ail semoule BIO, Fenugrec BIO, Églantier fruit BIO.

Conseil d'utilisation : 1 mesure soit 0,6 g pour 10 kg de poids par jour.

Crise : 1 fois par jour pendant 3 semaines. **Entretien :** 3 fois par semaine.

1 pot de 100 g = 80 jours pour un chien de 20 kg. Existe en pot de 50 g (Réf. P709).



L619 - Lait de Massage Aide Respiratoire - 250 ml

Quand ? Pour cibler les infections respiratoires.

Composition : Eucalyptus radié, Thym, Romarin.

Conseil d'utilisation : En application 1 à 2 fois par jour par massage au niveau des pectoraux et des voies respiratoires.



AIL ET FENUGREC

P627 - Ail Semoule - 150 g

Quand ? Pour renforcer les défenses immunitaires, favoriser la digestion, drainer les toxines, purifier le sang et les intestins, son action antiseptique, anti-allergique et antivirale, ses 33 composés sulfureux, ses 17 acides aminés et ses Vitamines A, B et C. et pour éloigner les tiques.

Composition : Ail.

Conseil d'utilisation : ½ mesure soit 0,3 g pour 10 kg de poids par jour pendant 3 semaines.
1 pot = minimum 500 jours pour un chien de 10 kg.



P629 - Fenugrec BIO - 150 g

Quand ? Pour reminéraliser en Fer (anémie), aider à la lactation, fortifier les convalescents et les sportifs (augmentation du taux de globules rouges et donc aider à l'oxygénation des muscles).

Composition : Fenugrec BIO.

Conseil d'utilisation : ½ mesure soit 0,3 g pour 10 kg de poids par jour.
1 pot = minimum 500 jours pour un chien de 10 kg.



P630 - Ail Semoule et Fenugrec - 150 g

Quand ? Voir Ail semoule et Fenugrec. Utilisable sur une longue durée.

Composition : Ail, Fenugrec.

Conseil d'utilisation : ½ mesure soit 0,3 g pour 10 kg de poids par jour pendant 3 semaines.
1 pot = minimum 500 jours pour un chien de 10 kg.



P624 - Vers Trankill - 100 g

(Vermicelles)

Quand ? Pour limiter et/ou réduire le surparasitisme.

Composition : Ail, Armoise, Tanaisie, Boldo, Camomille.

Conseil d'utilisation : 2 à 4 fois par an. 10 mesures soit 5 g pour 10 kg de poids, à renouveler 7 jours plus tard. 1 pot de 100 g permet de traiter 100 kg de poids. Existe en pot de 50 g (Réf. P724).



E650 - Vers Trankill - 250 ml

(Liquide)

Quand ? Pour limiter et/ou réduire le surparasitisme.

Composition : Produits de la transformation du Citron, de l'Eucalyptus, du Boldo, de la Cannelle.

Conseil d'utilisation : 5 ml pour 10 kg de poids, à renouveler 7 jours plus tard. 1 bidon permet de traiter 250 kg de poids.



LUTTE CONTRE LES INSECTES

L616 - Lait Répulsif Insectes - 250 ml

Quand ? Pour lutter contre les insectes piqueurs, suceurs, mordeurs, les tiques et parasites de la peau.

Composition : Lavande officinale, Eucalyptus citronné, Tea-Tree, Géranium.

Conseil d'utilisation : En application sur les zones d'attaque des insectes.

Existe en Pack
Voir p. 51



Conseil pratique

Afin de vous débarrasser des larves adultes, des petites larves et des œufs de puces, laver les paniers, tapis et couvertures puis les mettre ensuite au congélateur pendant environ 24 h à -25° /-30°.

Vous pouvez également, si vous avez des tapis, les aspirer avec une turbo brosse et les saupoudrer ensuite de **Poudre de Pyrèthre + Terre de Diatomée (P623)**. N'utilisez jamais votre propre shampoing pour laver votre animal.

S620 - Shampoing Anti-démangeaisons et Répulsif - 250 ml

Quand ? Pour shampoigner le chien avec un répulsif insectes et pour calmer les irritations suite aux démangeaisons et petites blessures.

Composition : Lavande officinale, Eucalyptus citronné, Romarin, Thym, Géranium.

Conseil d'utilisation : Par massage externe lors du douchage. Laissez agir 2 à 3 min puis rincer.



LUTTE CONTRE LES INSECTES (SUITE)

P623 - Poudre de Pyrèthre et Terre de Diatomée - 100 g

Quand ? Pour détruire les parasites à sang froid. Sans danger pour les animaux à sang chaud.

Composition : Pyrèthre, Terre de Diatomée.

Conseil d'utilisation : Saupoudrez sur l'animal et sur son lieu de vie.



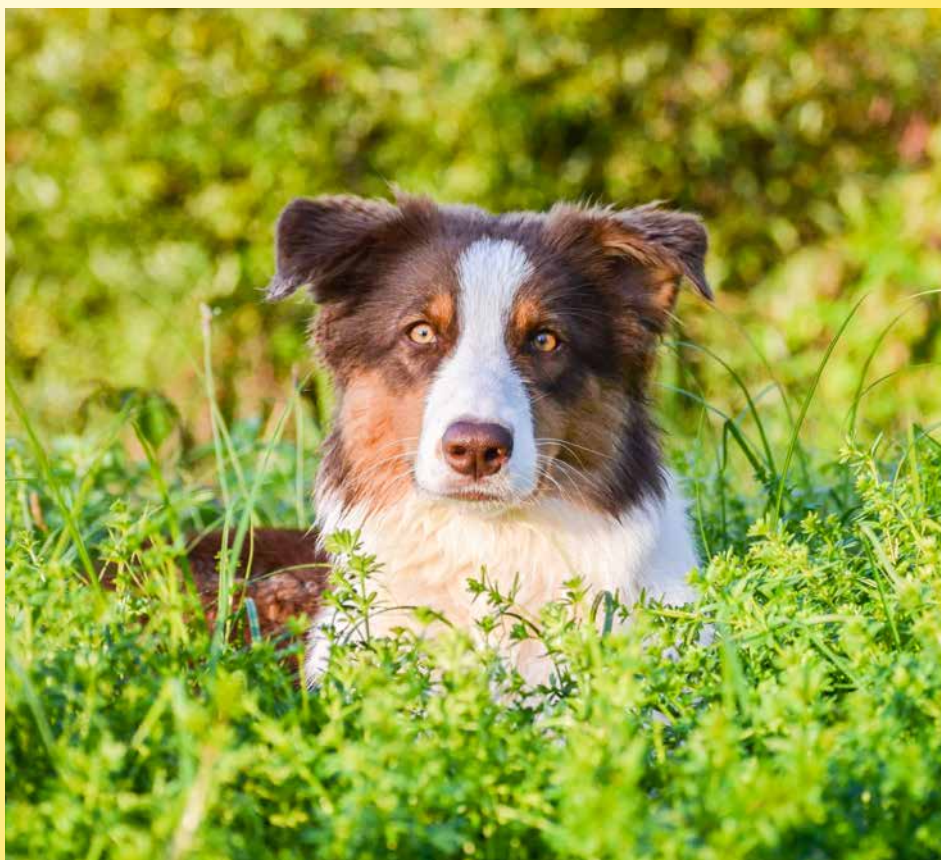
Talqueur

HE631 - Huiles Essentielles Répulsives - 10 ml

Quand ? Pour une action répulsive sur les insectes.

Composition : Lavande officinale, Eucalyptus citronné, Tea-tree, Géranium.

Conseil d'utilisation : Déposez 2 à 3 gouttes sur la nuque et à la base de la queue 2 à 3 fois par semaine.



ARGILE BLANCHE

P640 - Argile Blanche - 150 g

Quand ? Pour un bon nettoyage, en cas de selles molles et liquides, en cas de remontée acide (vomissement / bile), agit aussi comme régulateur hormonal.

Composition : Argile blanche surfine.

Conseil d'utilisation : Mélanger 1 à 2 mesures avec un verre d'eau (60 à 120 ml), laisser reposer la pâte au fond et donner seulement l'eau argileuse avec la nourriture ou l'eau de boisson. Programme de 3 semaines 2 à 4 fois par an. 1 mesure = 0,7 g donc possibilité de faire environ 200 jours de traitement.



CURCUMA

P670 - Curcuma BIO - 140 g

Quand ? Pour soulager en cas d'acidités et d'ulcères gastriques. Son action antioxydante et anti-inflammatoire aidera en cas d'inflammations articulaires liées aux déséquilibres acido-basique.

Composition : Curcuma BIO.

Conseil d'utilisation : 1 mesure soit 0,7 g pour 10 kg de poids par jour pendant 1 à 3 semaines. 1 pot = minimum 100 jours pour un chien de 20 kg. Existe en pot de 70 g (Réf. P770).



HUILE DE LIN

C677 - Huile de Lin - 250 ml

Contient naturellement des Ω3.

Quand ? Pour apporter des nutriments indispensables à la reprise d'état sans apporter de protéines (reprise d'état sans effet grossissant). Convient parfaitement aux sportifs, aux chiens nourris au BARF et en cas de bouchon intestinal.

Composition : Huile de graines de Lin (100%). Sans additif.

Conseil d'utilisation : Bien agiter avant utilisation. 1 cuillère à café (soit 5 ml) pour 10 kg de poids, à ajouter à son repas 3 à 5 fois par semaine. Contient naturellement des Ω3.



CHARBON VÉGÉTAL

P679 - Charbon Végétal - 80 g

Enrichi en charbon végétal **activé** (min. de 95% de carbone).

Quand ? Pour détoxifier l'organisme des résidus médicamenteux, des métaux lourds, des substances chimiques, des toxines bactériennes et en cas d'intoxication (alimentaire, médicamenteuse, empoisonnement...).

Mais aussi... Pour limiter les ballonnements, les fermentations intestinales, les flatulences et les selles nauséabondes.

Composition : 100% Charbon végétal (*Carbo vegetalis*) 200 à 500µ.

Conseil d'utilisation : 1/2 mesure soit 0,2 g pour 10 kg de poids par jour pendant 1 à 3 semaines renouvelables. 1 pot de 80 g = 200 jours (6 mois) pour un chien de 20 kg.

Espacer de 2h avec la prise de médicaments.



Gamme canine



PSYLLIUM

P680 - Psyllium BIO - 140 g

Quand ? Pour réguler la fonction intestinale, favoriser le transit, aider à l'élimination des résidus au niveau de l'estomac et des intestins et favoriser la consistance des selles et aider à lutter contre les selles liquides.

Composition : Psyllium graines BIO.

Conseil d'utilisation : 1 mesure soit 0,6 g pour 10 kg de poids par jour par cure de 3 à 10 jours jusqu'à retrouver un transit optimum. À mélanger dans la ration ou les croquettes en les hydratant (laisser tremper les graines dans l'eau pendant 15 à 30 min avant de les incorporer dans la nourriture).

1 pot de 140 g = 110 jours (3-4 mois) pour un chien de 20 kg.



LEVURE DE BIÈRE

P607 - Levure de Bière - 150 g

Quand ? Pour aider à récupérer après l'effort, favoriser la pousse des poils (riche en Biotine (vitamine B8)), réduire les risques de maladies cardio-vasculaires, favoriser la gestation et la lactation.

Composition : *Saccharomyces cerevisiae* (Levures < 100.000 UFC/g).

Conseil d'utilisation : 2 mesures soit 1,2 g pour 10 kg de poids par jour pendant 2 à 3 semaines. 1 pot = 125 jours pour un chien de 10 kg.



PROBIOTIQUE

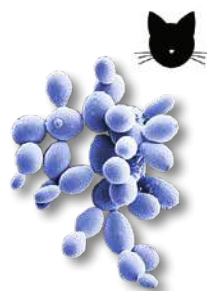
P668 - AJC Probio (Probiotique) - 150 g

Quand ? Pour développer la flore intestinale après un traitement médicamenteux, un vermifuge, en cas de selles molles ou liquides, pour aider à la digestion...

Mais aussi... Pour récupérer après l'effort, favoriser la pousse des poils (riche en Biotine (vitamine B8)), aider à lutter en cas d'allergie, prévenir les maladies cardio-vasculaires et favoriser la gestation et la lactation.

Composition : *Saccharomyces cerevisiae* (Levures = 250 Millions UFC/g).

Conseil d'utilisation : 1 mesure soit 0,6 g pour 10 kg de poids par jour pendant 2 à 3 semaines. 1 pot = 250 jours pour un chien de 10 kg.



SPIRULINE

P625 - Spiruline BIO - 120 g

(Algue d'eau douce)

Quand ? Pour combler les carences chez le convalescent, après une maladie, le chien âgé, le jeune en croissance, la chienne gestante et le chien de sport et aider à la prise de masse musculaire.

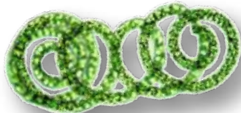
Riche en fer, en protéine et en phycocyanine (antioxydant, fortifiant, revitalisant, détoxifiant et protection du foie).

Composition : Spiruline BIO.

Conseil d'utilisation : Chiot :

½ mesure pour 10 kg de poids 1 jour sur 3.

Chien adulte : 1 mesure soit 0,6 g pour 10 kg de poids 1 jour sur 2. 1 pot de 120 g = 100 jours pour un chien de 20 kg. Existe en pot de 60 g (Réf. P725).



DRAINAGE HÉPATORÉNAL

P608 - Drainage Hépatorenal BIO - 80 g

Quand ? Pour renforcer la fonction antitoxique du foie, épurer l'organisme (après un vermifuge ou un traitement médicamenteux), favoriser la digestion et l'assimilation des vitamines, des oligo-éléments et favoriser l'activité rénale. À utiliser 2 fois par an et après chaque vermifuge.

Composition : Pissenlit BIO, Mélisse BIO, Souci BIO, Menthe poivrée BIO, Cassis BIO.

Conseil d'utilisation : 1 mesure soit 0,4 g pour 10 kg de poids par jour pendant 3 semaines. 1 pot de 80 g = 100 jours pour un chien de 20 kg. Existe en pot de 40 g (Réf. P708).



DÉTOX MINCEUR

P603 - Détox Minceur BIO - 100 g

Quand ? Pour faciliter la digestion et aider à la perte de poids. Conseillé aux chiens ayant la maladie de Cushing.

Composition : Pissenlit BIO, Verveine BIO, Menthe poivrée BIO, Tilleul BIO.

Conseil d'utilisation : 1 mesure soit 0,5 g pour 10 kg de poids par jour pendant 3 semaines puis 1 jour sur 3 en entretien. 1 pot de 100 g = 100 jours (3 mois) pour un chien de 20 kg. Existe en pot de 50 g (Réf. P703).



AIDE À LA DIGESTION

P611 - Aide à la Digestion BIO - 80 g

Quand ? Pour les chiens ayant du mal à digérer et aider les sujets prédisposés aux ulcères et aux gastrites.

Composition : Tilleul BIO, Camomille BIO, Menthe poivrée BIO.

Conseil d'utilisation : 1 mesure soit 0,4 g pour 10 kg de poids par jour pendant 3 semaines puis 1 jour sur 3 en entretien. 1 pot de 80 g = 100 jours (3 mois) pour un chien de 20 kg. Existe en pot de 40 g (Réf. P711).



FLATULENCES ET ÉRUCTIONS

P641 - Flatulences et Éructions - 80 g

Quand ? Pour les chiens ayant des flatulences. Harmonise l'équilibre du système digestif.

Composition : Fenouil BIO, Aneth, Sarriette, Camomille matricaire BIO.

Conseil d'utilisation : 1 mesure soit 0,4 g pour 10 kg de poids par jour pendant 3 semaines puis 1 jour sur 3 en entretien. 1 pot de 80 g = 100 jours (3 mois) pour un chien de 20 kg. Existe en pot de 40 g (Réf. P741).



ANTI-STRESS

P601 - Anti-Stress BIO - 80 g

Quand ? Pour atténuer, sur le long terme, le stress et la nervosité chronique chez le chien, lors de l'apprentissage, pour limiter les troubles du comportement (après un choc nerveux).

Composition : Verveine BIO, Mélisse BIO, Camomille matricaire BIO, Tilleul BIO.

Conseil d'utilisation : 1 mesure soit 0,4 g pour 10 kg de poids par jour. 1 pot de 80 g = 100 jours (3 mois) pour un chien de 20 kg. Existe en pot de 40 g (Réf. P701).



E628 - Anti-Stress - 250 ml

(forme liquide)

Quand ? Pour atténuer ponctuellement le stress chez le chien lors d'un concours, d'un déplacement, de rassemblements canins, de visite vétérinaire ou d'un événement stressant.

Composition : Valériane, Jasmin jaune, Passiflore.

Conseil d'utilisation : 5 ml pour 10 kg de poids par jour. 2 jours avant et pendant le moment stressant. 1 bidon = minimum 50 jours pour un chien de 10 kg.



TROUBLES DES CHALEURS

P676 - Troubles des Chaleurs - 80 g

Quand ? Pour réduire les douleurs ovariennes, réguler les changements d'humeur et diminuer les troubles urinaires et comportementaux.

Composition : Mélisse officinale BIO, Passiflore, Vergerette du Canada, Achillée millefeuille, Angélique, Viburnum.

Conseil d'utilisation : 1 mesure soit 0,4 g pour 10 kg de poids par jour. 1 pot de 80 g = 100 jours pour un chien de 20 kg. Existe en pot de 40 g (Réf. P776).



CALME ARDEURS

P675 - Calme Ardeurs BIO - 80 g

Quand ? Pour réduire les désirs et les troubles du comportement sexuel des mâles.

Mais aussi... Pour calmer leur anxiété.

Remarque : Arrêter 3 jours avant la compétition et 5 jours avant les saillies.

Composition : Houblon BIO, Gattilier BIO, Valériane BIO, Eschscholtzia BIO.

Conseil d'utilisation : 1 mesure soit 0,4 g pour 10 kg de poids par jour. 1 pot de 80 g = 100 jours pour un chien de 20 kg. Existe en pot de 40 g (Réf. P775).



P610 - Multivitamines et Oligo-éléments BIO - 100 g



Quand ? Pour combler les déficiences en vitamines, en oligo-éléments et en minéraux et renforcer les défenses immunitaires.

Composition : Cassis BIO, Pissenlit BIO, Ail semoule BIO, Églantier BIO, Varech BIO.

Conseil d'utilisation : 1 mesure soit 0,7 g pour 10kg de poids par jour.
Déficience : 1 fois par jour pendant 3 semaines. **Entretien :** 3 fois par semaine.
 1 pot de 100 g = 70 jours pour un chien de 20 kg.
 Existe en pot de 50 g (Réf. P710).

Contient des
Minéraux marins



P604 - Reminéralisant et Beauté du Poil - 100 g

Quand ? Pour reminéraliser et favoriser la pousse et l'épaississement des poils.

Mais aussi... Pour soutenir la sphère articulaire et tendineuse et en cas de problème osseux (fracture, entorse...).

Composition : Ortie BIO, Prêle BIO, Levure de Bière, Germe de blé.

Conseil d'utilisation : 1 mesure soit 0,6 g pour 10 kg de poids par jour.
 1 pot de 100 g = 80 jours pour un chien de 20 kg. Existe en pot de 50 g (Réf. P704).



P606 - Cure de Jouvence BIO - 80 g



Quand ? Solution anti-âge pour chiens ayant des problèmes respiratoires, articulaires mais aussi pour apporter vitamines, oligo-éléments et favoriser la digestion et la circulation sanguine.

Composition : Ortie BIO, Trèfle rose BIO, Cassis BIO, Pissenlit BIO, Menthe poivrée BIO, Ail semoule BIO, Fenugrec BIO, Églantier BIO.

Conseil d'utilisation : 1 mesure soit 0,5 g pour 10 kg de poids par jour.
Fatigue : 1 fois par jour pendant 3 semaines. **Entretien :** 3 fois par semaine.
 1 pot de 80 g = 80 jours pour un chien de 20 kg.
 Existe en pot de 40 g (Réf. P706).

Spécial chiens
âgés



LOTION YEUX ET PEAU IRRITÉE

S652 - Lotion Apaisante Yeux et Peau Irritée - 125 ml

Quand ? Pour apaiser et nettoyer les yeux irrités ou sujets aux allergies.

Mais aussi... Pour soulager et réduire les irritations de la peau.

Composition : Hydrolat de Bleuet BIO, Hydrolat de Camomille matricaire BIO.

Conseil d'utilisation :

Yeux : 2 gouttes 3 fois par jour par œil pour calmer les irritations.

Sur une compresse pour nettoyer les yeux.

Peau : sur une compresse pour calmer les irritations et rafraîchir en cas de coup de soleil.



LOTION NETTOYANTE OREILLES

S653 - Lotion Nettoyante Oreilles et Organes Génitaux - 125 ml

Quand ? Pour nettoyer et apaiser en cas d'irritations. Utilisable en 1^{er} soin des inflammations et des infections des oreilles.

Mais aussi... De la peau, de la vulve ou du fourreau.

Composition : Hydrolat de Thym BIO, de Tea Tree BIO et de Lavande Aspic BIO.

Conseil d'utilisation :

Oreille : 3 gouttes dans l'oreille puis masser le conduit auditif externe. Terminer par un nettoyage de l'entrée du conduit auditif interne avec une compresse (Ne pas utiliser de coton).

Peau : sur une compresse afin de nettoyer.

Vulve - Fourreau : 3 gouttes dans la vulve ou le fourreau 2 à 3 fois /jours.

Nettoyer la zone externe avec une compresse.



Gamme canine



FRIANDISES

C632 - P'tit Biscuit - 150 g ou 800 g

(Petit biscuit en forme d'os)

C634 - Burger - 150 g ou 800 g

(Biscuit double saveur)

C636 - Legu'mix - 150 g ou 800 g

(Gros biscuit aux légumes)

C638 - Meli-Mel'os - 150 g ou 800 g

(Mélange de biscuits)

Quand ? Pour le plaisir ou pour récompenser lors d'un apprentissage.

Composition : Céréales, viande et dérivés de viande, dérivés d'origine végétales, huiles et graisses végétales, minéraux, levure, vitamines A, D, E.

Précaution d'utilisation : Attention, ils en raffolent.



T643 - Pack Tiques et Puces

P623 - Poudre de Pyrèthre + Terre de Diatomée
HE631 - Huiles Essentielles Pures
S620 - Shampoing Anti-démangeaisons et Répulsif

Voir détail pages 42 et 43.

T644 - Pack Beauté du Poil

P604 - Reminéralisant et Beauté du Poil
S620 - Shampoing Anti-démangeaisons et Répulsif
S621 - Lotion 3 Phases

Voir détail pages 36, 42 et 49.

T645 - Pack Articulation

P600 - Douleurs Articulaires
P626 - Harpagophytum
L618 - Lotion de Massage Articulaire

Voir détail page 35.

T646 - Pack Chien Âgé

P606 - Cure de Jouvence
P607 - Levure de Bière
P625 - Spiruline

Voir détail pages 46 et 49.

T647 - Pack Chiot

P610 - Multivitamines et Oligo-éléments
P607 - Levure de Bière
P625 - Spiruline

Voir détail pages 46 et 49.

T648 - Pack Stress

P601 - Anti Stress
E628 - Anti Stress Liquide
P607 - Levure de Bière

Voir détail pages 46 et 48.

T649 - Pack Chien Sportif

P610 - Multivitamines et Oligo-éléments
P629 - Fenugrec
P625 - Spiruline

Voir détail pages 40, 46 et 49.

T651 - Pack Démangeaisons

P602 - Anti Démangeaisons
L617 - Lait Anti-Démangeaisons
S620 - Shampoing Anti-démangeaisons et Répulsif

Voir détail pages 37 et 42.

T669 - Pack Digestion

P640 - Argile Blanche
P668 - AJC Probio
P611 - Aide à la Digestion

Voir détail pages 44, 46 et 47.

T678 - Pack Barf

P610 - Multivitamines et Oligo-éléments
P668 - AJC Probio
C677 - Huile de Lin

Voir détail pages 44, 46 et 49.



AJC Nature

Gamme Féline

Le système physiologique du chat est différent et plus complexe que celui du chien, du cheval ou de l'humain.

Les plantes et les huiles essentielles contiennent des phénols qui sont, pour le chat, très difficiles à éliminer car il ne possède pas une enzyme spécifique pour cela (la glucuronyltransférase).

Par conséquent, en donnant des plantes riches en phénol à un chat et à forte dose, il y a un risque d'intoxication.

Voici la liste des préparations qui peuvent être données sans danger aux chats.



= Produits
utilisables
chez le chat

TRAITEMENT INTERNE

P640 - Argile Blanche - 150 g

Voir page 44.

P624 ou E650 - Vers Trankill

Voir page 41.

P607 - Levure de Bière - 150 g

Voir page 46.

P679 - Charbon Végétal - 80 g

Voir page 45.

P668 - AJC Probio - 150 g

Voir page 46.

TRAITEMENT EXTERNE

**P623 - Poudre de Pyrèthre et
Terre de Diatomée - 100 g**

Voir page 43.

S653 - Soins des Oreilles - 125 ml

Voir page 50.

S652 - Soins des Yeux - 125 ml

Voir page 50.

**P605 - Argile Verte et Plantes -
150 g**

Voir page 34.



AJC Nature



Plantes médicinales
Gélules - Tisanes

GAMME HUMAINE

 Gamme humaine

NOS TISANES BIO

Fort de notre expérience et de notre labellisation en Agriculture Biologique, nous vous proposons une gamme de Tisanes conditionnées en infusettes. Cette gamme, élaborée par notre conseillère naturopathe, correspond aux besoins de l'organisme tout au long de la journée.

Vous participez ainsi à votre bien-être grâce à nos infusions issues de plantes de qualité, justement dosées, contrôlées et certifiées.



PH405 - Tisane du Matin BIO

(Tonique et Détox)

Quand ? Le matin ou en cas de fatigue.

Propriétés : Tonique et détoxifiante.

Composition : Verveine BIO, Menthe poivrée BIO, Mélisse BIO, Cynorrhodon BIO, Hibiscus BIO.



Conseils d'utilisation

Mettre 1 infusette pour une tasse d'eau. Verser de l'eau frémissante et laisser infuser 2 à 3 min.

Partie utilisée :
Plante.



PH406 - Tisane du Midi BIO

(Digestive)

Quand ? Après le repas ou en cas de lourdeur digestive.

Propriétés : Améliore la digestion.

Composition : Fenouil BIO, Anis BIO, Thym BIO, Menthe poivrée BIO.



Format Économique Pack 3 tisanes : Réf. T410

PH407 - Tisane du Soir BIO

(Relaxante)

Quand ? Le soir ou en cas de stress.

Propriétés : Relaxante et apaisante.

Composition : Tilleul BIO, Mélisse BIO, Fleur d'oranger BIO.



PH412 - Tisane Immu BIO

Quand ? En cas de refroidissement, de début d'état grippal ou infectieux.

Propriétés : Apaisante, expectorante, antiseptique et digestive.

Composition : Tilleul BIO, Romarin BIO, Thym BIO.



Conditionnement

Boîte de 20 sachets
Eco-recharge de 60 sachets
Eco-recharge de 120 sachets





PH408 - Thé Vert Sencha BIO

(Antioxydant)

Propriétés : Riche en catéchines, antioxydant.

Composition : Thé vert Sencha BIO.



PH413 - Thé Vert à la Menthe BIO

Propriétés : Riche en catéchines, relaxant, antioxydant.

Composition : Thé vert Sencha BIO, Menthe douce BIO, Menthe poivrée BIO.



PH409 - Thé Darjeeling BIO

Propriétés : Riche en catéchines, antioxydant.

Composition : Thé Noir BIO.

Petite info : Ce thé, très rare, pousse à plus de 2000 mètres d'altitude en Inde.



PH411 - Thé de Ceylan BIO

Propriétés : Riche en catéchines, antioxydant.

Composition : Thé Noir BIO.

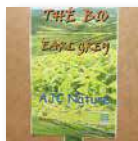
Petite info : Ce thé, d'origine du Sri Lanka, est un thé de qualité, l'un des plus riches en antioxydant.



PH414 - Thé Earl Grey BIO

Propriétés : Riche en catéchines, antioxydant.

Composition : Thé Noir BIO aux arômes naturels de Bergamote.



Conseils d'utilisation

Mettre 1 infusette pour une tasse d'eau. Verser de l'eau frémissante et laisser infuser 2 à 3 min. 1 à 5 tasses/jour.

Partie utilisée :

Feuilles

À savoir :

Le thé limite l'absorption du fer au niveau de l'intestin, consommez-le avec modération pour ne pas être carencé(e) en fer.

Existe en Pack.

Voir p.71/72

T415 - Pack de 3 Thés Noirs



T416 - Pack de 2 Thés Verts



Conditionnement

Boîte de 20 sachets

Eco-recharge de 60 sachets

Eco-recharge de 120 sachets

LES COMPLÉMENTS ALIMENTAIRES

Allégations thérapeutiques

Les nouvelles directives européennes ne permettent plus de communiquer sur les propriétés médicinales des plantes (pathologies, symptômes, propriétés...). Nous avons donc dû les supprimer. N'hésitez pas à nous questionner.

Conseils d'utilisation

- Mélanges de plantes : la synergie des plantes augmente leurs propriétés. 2 gélules par jour sont généralement suffisantes.
- Plantes pures : toujours commencer par 2 gélules par jour. Augmentez si nécessaire jusqu'à la dose maximale indiquée.

Le corps est une machine.

Complexe mais intelligente, elle est programmée pour palier à ses propres défaillances. La phytothérapie ne détruit pas les réactions externes mais renforce les défenses internes de notre corps pour accompagner cette formidable machine en augmentant la puissance du système immunitaire.

Les clefs de votre santé
sont entre vos mains



C490 - ANP - Analyse Nutritionnelle Personnalisée

(Analyse minérale des cheveux)

Quand ? Pour votre santé générale, pour savoir en « quoi » compléter vos carences.

Comment ? En nous faisant parvenir 1 à 2 grammes de vos cheveux avec votre nom, votre âge et les éventuels problèmes de santé connus.

Les résultats : Les résultats vous seront présentés sous 4 à 6 semaines sous forme numérique et graphique. Nous vous proposerons en fonction des synergies et antagonismes entre éléments un rééquilibrage nutritionnel personnalisé, sous forme de complément alimentaire à base de plantes médicinales 100% naturelles.

C491 - Bilan naturopathique

Quand ? Pour faire un point sur votre état de santé et apprendre à mieux gérer votre santé dans le respect des grandes lois de la nature.

Comment ? En remplissant un questionnaire d'hygiène de vie, de nutrition, de santé.

Le bilan : Les résultats seront présentés sous forme d'un bilan nutritionnel, physique et psychologique ainsi que sur la faculté d'auto guérison de votre corps. Vous aurez des conseils, par des moyens naturels, d'hygiène de vie, de relaxation, de diététique, de phytothérapie, afin de vous aider à retrouver un corps sain, plein de vitalité.



NOS MÉLANGES DE SIMPLES

ACIDITÉ AIGREURS

G550 - Gélules Acidité Aigreurs BIO

Quand ? En cas de reflux ou acidité gastrique, ballonnements.

Propriétés : Apaisant gastrique, améliore la digestion.

Ingrédients pour 2 gélules : Curcuma BIO 160 mg (*Curcuma longa*), Réglisse BIO 160 mg (*Glycyrrhiza glabra*), Matricaire BIO 160 mg (*Chamomilla recutita*), enveloppe végétale.

Conseil d'utilisation : 2 gélules par jour. Ne pas dépasser la dose conseillée.

Conditionnement : Pilulier de 120 gélules de 312 mg. Poids net 37,44 g.

Remarque : Contre-indiqué en cas d'hypertension, de grossesse, d'insuffisance cardiaque.

Association conseillée : Stress-Sommeil (G556).



ACTI PROSTA

G558 - Gélules Acti Prosta BIO

Quand ? En cas de troubles de la miction d'origine prostatique.

Propriétés : Favorise l'élimination de l'urine, lutte contre les difficultés à uriner chez l'homme, équilibre le système uro-génital, favorise le ralentissement du vieillissement de la prostate.

Ingrédients pour 2 gélules : Ortie piquante racine BIO 230 mg (*Urtica dioïca*), Pépin de courge BIO 230 mg (*Curcubita pepo*), enveloppe végétale.

Conseil d'utilisation : 2 gélules par jour. Ne pas dépasser la dose conseillée.

Conditionnement : Pilulier de 120 gélules de 302 mg. Poids net 36,24 g.

Remarque : Demander l'avis de votre médecin ou pharmacien.



ARTICULAIRE

G548 - Gélules Articulaire BIO

Quand ? Pour les raideurs des articulations.

Propriétés : Action reminéralisante pour retrouver confort, mobilité et souplesse.

Ingrédients pour 2 gélules : Harpagophytum BIO 250 mg (*Harpagophytum procumbens*), Reine des prés BIO 83,34 mg (*Spiraea ulmaria*), Prêle BIO 83,34 mg (*Equisetum arvense*), Ortie piquante BIO 83,32 mg (*Urtica dioica*). Enveloppe végétale.

Conseil d'utilisation : 2 gélules par jour. Ne pas dépasser la dose conseillée.

Conditionnement : Pilulier de 120 gélules de 322 mg. Poids net 38,64 g.

Remarque : Contre-indiqué en cas d'allergie ou d'intolérance à l'aspirine.



Conseil

- Faire de l'exercice tous les jours (marche).
- Supprimer le sucre blanc.
- À associer avec les Vitamines B1 (Levure de Bière - G527), les Oligo-éléments (Fucus - G520), Manganèse (crustacés et céréales complètes).
- Manger 2 fois par jour des légumes crus.

CIRCULATION SANGUINE

G555 - Gélules Circulation Sanguine BIO

Quand ? En cas de mauvaise circulation sanguine.

Propriétés : Action protectrice des vaisseaux capillaires.

Ingrédients pour 2 gélules : Ail BIO 125 mg (*Allium sativum*), Cassis BIO 125 mg (*Ribes nigrum*), Marc de Raisin BIO 125 mg (*Vitis vinifera*), Vigne rouge BIO 125 mg (*Vitis vinifera*). Enveloppe végétale.

Conseil d'utilisation : 2 gélules par jour. Ne pas dépasser la dose conseillée.

Conditionnement : Pilulier de 120 gélules de 322 mg. Poids net 38,64 g.



G549 - Gélules Détox BIO

Quand ? Pour éliminer les toxines accumulées au niveau du foie, des reins et des intestins.

Propriétés : Régénère les cellules du foie, améliore l'élimination digestive, urinaire et le transit.

Ingrédients pour 2 gélules : Artichaut BIO 140 mg (*Cynara scolymus*), Pissenlit BIO 140 mg (*Taraxacum off.*), Radis noir BIO 140 mg (*Raphanus sativus var. niger*). Enveloppe végétale.

Conseil d'utilisation : 2 à 3 gélules par jour. Ne pas dépasser la dose conseillée.

Conditionnement : Pilulier de 120 gélules de 282 mg. Poids net 33,84 g.



DRAINAGE URINAIRE

G557 - Gélules Phyto Drain BIO

Quand ? En cas de rétention d'eau, membres inférieurs gonflés, cellulite ou obésité.

Propriétés : Favorise l'élimination de l'eau.

Ingrédients pour 2 gélules : Bouleau BIO 100 mg (*Betula pendula*), Orthosiphon BIO 100 mg (*Orthosiphon stamineus*), Piloselle BIO 100 mg (*Hieracium pilosella*), Pissenlit BIO 100 mg (*Taraxacum officinalis*). Enveloppe végétale.

Conseil d'utilisation : 2 gélules par jour. Ne pas dépasser la dose conseillée.

Conditionnement : Pilulier de 120 gélules de 272 mg. Poids net 32,64 g.



MAUVAISE GRAISSE

G551 - Gélules Mauvaise Graisse BIO

Quand ? En cas de mauvaise digestion, excès de graisse et surpoids.

Propriétés : Action dépurative et favorise la baisse du taux des triglycérides (acides gras dans le sang) et du cholestérol.

Ingrédients pour 2 gélules : Artichaut BIO 80 mg (*Cynara scolymus*), Pissenlit BIO 80 mg (*Taraxacum officinalis*), Radis noir BIO 80 mg (*Raphanus sativus*), Romarin BIO 80 mg (*Rosmarinus officinalis*), Bardane BIO 80 mg (*Arctium lappa*), Boldo BIO 80 mg (*Peumus boldus*). Enveloppe végétale.

Conseil d'utilisation : 2 gélules par jour. Ne pas dépasser la dose conseillée.

Conditionnement : Pilulier de 120 gélules de 312 mg. Poids net 37,44 g.

Remarque : Contre-indiqué chez l'enfant de moins de 15 ans.



MAUX DE TÊTE + DIGESTION

G552 - Gélules Maux de Tête + Digestion BIO

Quand ? En cas de règles douloureuses, mal de tête, digestion lente ou paresseuse.

Propriétés : Digestive, stimulant de la digestion.

Ingrédients pour 2 gélules : Grande camomille BIO 160 mg (*Tanacetum parthenium*), Mélisse BIO 160 mg (*Melissa officinalis*), Romarin BIO 160 mg (*Rosmarinus officinalis*). Enveloppe végétale.

Conseil d'utilisation : 2 gélules par jour. Ne pas dépasser la dose conseillée.

Conditionnement : Pilulier de 120 gélules de 312 mg. Poids net 37,44 g.

Remarque : Demander l'avis de votre médecin ou pharmacien. Contre-indiqué en cas de grossesse.

Association : Reine des Prés (G539).



Conseil

- Prendre le temps de manger en mâchant longuement.
- Pensez à boire suffisamment d'eau en dehors des repas.
- Ne pas manger plus que ce que son corps ne peut éliminer.
- Manger des aliments de qualité (sans sucre, sans arôme artificiel, sans conservateur...).
- Ne pas trop cuire les aliments (maximum 100°C).
- Manger des protéines animales au maximum une fois par jour.

REMINÉRALISANT

G553C - Gélules Reminéralisant

Riche en Silice

Quand ? En cas d'ongles cassants, cheveux fourchus, fatigue intellectuelle et physique, fragilité des os, raideurs articulaires, manque de minéraux.

Propriétés : Reminéralisant et reconstituant, antioxydant, augmentation des défenses naturelles.

Ingrédients pour 2 gélules : Levure de bière 140 mg (*Saccharomyces cerevisiae*), Ortie piquante BIO 120 mg (*Urtica dioica*), Prêle BIO 120 mg (*Equisetum arvense*). Enveloppe végétale.

Conseil d'utilisation : 2 gélules par jour. Ne pas dépasser la dose conseillée.

Conditionnement : Pilulier de 120 gélules de 262 mg. Poids net 31,44 g.

Associations : Cynorrhodon (G515) ou Acérola (G501) riche en vitamine C.



G556 - Gélules Stress-Sommeil BIO



Quand ? En cas de mauvais sommeil, nervosité, anxiété, digestion difficile d'origine nerveuse et surmenage.

Propriétés : Action calmante, améliore la qualité du sommeil et fait baisser le temps d'endormissement.

Ingrédients pour 2 gélules : Aubépine BIO 115 mg (*Crataegus laevigata*), Eschscholtzia BIO 115 mg (*Eschscholtzia californica*), Passiflore BIO 115 mg (*Passiflora incarnata*), Valériane BIO 115 mg (*Valeriana officinalis*). Enveloppe végétale.

Conseil d'utilisation : 2 gélules par jour. Ne pas dépasser la dose conseillée.

Conditionnement : Pilulier de 120 gélules de 302 mg. Poids net 36,24 g.



Conseil

- Pratiquer quotidiennement une activité sportive.
- Prendre du temps pour soi et s'isoler (lire, écouter de la musique, prendre soin de son corps).
- Manger calmement, rire, éviter les écrans (ordinateurs, TV) avant de se coucher.

TONUS

G554 - Gélules Tonus BIO

Quand ? Pour lutter contre la fatigue générale (sans cause organique), les effets du stress (physiologique ou psychique) ou contre le surmenage.

Propriétés : Aide à lutter contre le surmenage physique et moral, augmente les performances mentales et stimule la synthèse des protéines.

Ingrédients pour 2 gélules : Ginseng rouge BIO 300 mg (*Panax ginseng*), Gelée royale BIO 300 mg. Enveloppe végétale.

Conseil d'utilisation : 2 gélules par jour. Ne pas dépasser la dose conseillée.

Conditionnement : Pilulier de 120 gélules de 372 mg. Poids net 44,64 g.

Remarque : Contre-indiqué chez l'enfant de moins de 15 ans et les femmes enceintes ou qui allaitent. Ne pas utiliser de manière prolongée.

Associations : Spiruline (G544) + Cynorrhodon (G515) ou Acérola (G501) riche en vitamine C.



NOS CAPSULES HUILEUSES

BOURRACHE + VITAMINE E

G559 - Capsules Huile de Bourrache + Vitamine E

Riche en Oméga 6

Quand ? En cas de dessèchement de la peau, rides, bouffées de chaleur.

Propriétés : Lutte contre le dessèchement de la peau et atténue les troubles liés à la ménopause.

Ingrédients pour 2 capsules : Huile de bourrache 1 g, Vitamine E 1000 UI 20 mg (13,4 mg de vitamine E soit 134% des AJR).
Enveloppe vide : gélatine bovine.

Conseil d'utilisation : 2 capsules par jour. Ne pas dépasser la dose conseillée.

Conditionnement : Pilulier de 120 capsules huileuses de 700 mg. Poids net 84 g.



Conseil pratique

Les acides gras présents dans les capsules huileuses sont essentiels. Notre corps n'en fabrique pas. Il faut donc en prendre régulièrement. Efficaces pour réguler les graisses, les omégas 3, 6 et 9 contribuent au fonctionnement du cerveau, de la vision et du cœur.



G561 - Capsules Huile de Lin

Riche en Oméga 3 - 6 - 9

Quand ? En cas de fatigue, troubles liés à la ménopause. Mais aussi, en cas de difficulté à aller à la selle. Et encore en cas de sport intensif ou de raideurs articulaires, d'excès de cholestérol.

Propriétés : Source d'oméga 3, 6,9, vitamine E, l'huile de lin aide à maintenir un taux normal de cholestérol et un bien être cardio vasculaire.

Ingrédients pour 2 capsules : Huile de lin 1 g (dont 45 à 65% d'acide linoléique et minimum 11% d'acide oléique). Enveloppe : gélatine de poisson.

Conseil d'utilisation : 2 capsules par jour.

Conditionnement : Pilulier de 120 capsules de 703 mg. Poids net 71,40 g.

Allergènes : Poissons et produits à base de poissons.



POISSONS

G562 - Capsules Huile de Poissons marins

Riche en Oméga 3

Quand ? Pour préserver le cœur et les artères.

Propriétés : Réduit les troubles liés à la ménopause. Favorise la baisse des triglycérides et de la tension artérielle.

Ingrédients pour 2 capsules : Huile de poissons 1 g. Enveloppe : gélatine de poisson.

Conseil d'utilisation : 2 capsules par jour. Ne pas dépasser la dose conseillée.

Conditionnement : Pilulier de 120 capsules huileuses de 675 mg. Poids net 81 g.

Associations conseillées : Bourrache (G559, Riche en Oméga 6).
ou Spiruline (G544, Riche en Oméga 6 et protéine).
ou Chitosan (G514) et/ou Mauvaise graisse (G551).

Allergènes : Poissons et produits à base de poissons.



NOS SIMPLES

ACÉROLA

G501 - Gélules Acérola BIO

Quand ? Booster de forme. En cas de grande fatigue, sport de haut niveau.

Propriétés : Très riche en vitamine C, elle intervient dans l'élaboration du tissu conjonctif et la formation des vaisseaux, du cartilage et de l'oséine des os.

Ingrédients pour 4 gélules : Acérola BIO 1 g (*Malpighia punifolia*). Enveloppe végétale.

Conseil d'utilisation : Jusqu'à 4 gélules par jour. Ne pas dépasser la dose conseillée.

Partie utilisée : Fruit.

Conditionnement : Pilulier de 120 gélules de 322 mg. Poids net 38,64 g.

Associations : Amaigrissement : Spiruline (G544).
Refroidissement : Propolis (G537).
Fatigue : Tonus (G554).



ARTICHAUT

G504 - Gélules Artichaut BIO

Quand ? En cas de ballonnements, digestion lente. Mais aussi pour nettoyer foie et reins.

Propriétés : Protège et régénère les cellules du foie, favorise l'élimination de l'urine et des toxines.

Ingrédients pour 6 gélules : Artichaut BIO 1,2 g (*Cynara scolymus*). Enveloppe végétale.

Conseil d'utilisation : Jusqu'à 6 gélules par jour. Ne pas dépasser la dose conseillée.

Partie utilisée : Feuille.

Conditionnement : Pilulier de 120 gélules de 272 mg. Poids net 32,64 g.

Association : Pour la crise de foie : Chardon Marie (G513).



BARDANE

G580 - Gélules Bardane BIO

Quand ? En cas de problèmes liés aux peaux grasses (boutons).

Propriétés : Favorise l'élimination urinaire, action dépurative antitoxique.

Ingrédients pour 6 gélules : Bardane BIO 1,2 g (*Arctium lappa*). Enveloppe végétale.

Conseil d'utilisation : Jusqu'à 6 gélules par jour. Ne pas dépasser la dose conseillée.

Partie utilisée : Racine.

Conditionnement : Pilulier de 120 gélules de 272 mg. Poids net 32,64 g.

Associations : Pensée Sauvage (G535) + Levure de Bière (G527) + Echinacée (G516).



BOUILLON BLANC

G507 - Gélules Bouillon Blanc BIO

Quand ? En cas d'irritations et gênes respiratoires, selles molles ou liquides.

Propriétés : Calme et adoucit la respiration et la digestion.

Ingrédients pour 6 gélules : Bouillon-blanc BIO 1,2 g (*Verbascum thapsus*). Enveloppe végétale.

Conseil d'utilisation : Jusqu'à 6 gélules par jour. Ne pas dépasser la dose conseillée.

Partie utilisée : Fleur.

Conditionnement : Pilulier de 120 gélules de 272 mg. Poids net 32,64 g.

Associations : Allergies saisonnières : Propolis (G537).
Gorge irritée : Propolis Spray (SP566).



CANNEBERGE

G509 - Gélules Canneberge BIO

Quand ? En cas d'incontinence urinaire, plaque dentaire, drainage urinaire.

Propriétés : Favorise l'élimination de certaines bactéries (*Escheria coli*, *Staphylococcus aureus*...), déodorisant des urines.

Ingrédients pour 6 gélules : Canneberge BIO 1,68 g (*Vaccinium macrocarpon*). Enveloppe végétale.

Conseil d'utilisation : Jusqu'à 6 gélules par jour. Ne pas dépasser la dose conseillée.

Partie utilisée : Fruit.

Conditionnement : Pilulier de 120 gélules de 352 mg. Poids net 42,24 g.

Associations : Charbon Végétal (G512) + Echinacée (G516).



CAROTTE

G564B - Gélules Carotte BIO

Quand ? En cas de peau fragile face au soleil, vieillissement prématuré de la peau (tabac), acidité, carence en vitamine A.

Propriétés : Prépare la peau à affronter le soleil et lutte contre le vieillissement prématuré de la peau grâce à la vitamine A.

Ingrédients pour 3 gélules : Carotte BIO 840 mg. Enveloppe végétale.

Conseil d'utilisation : Jusqu'à 3 gélules par jour. Ne pas dépasser la dose conseillée.

Conditionnement : Pilulier de 120 gélules de 352 mg. Poids net 42,24 g.

Précautions : Le soleil en excès n'est pas bon pour la peau. Il est conseillé de ne pas s'exposer dans les heures à risque - de 11 h à 16 h - afin d'éviter toute brûlure de la peau et de se protéger en appliquant une crème solaire avec un fort indice de protection.



CASSIS

G511 - Gélules Cassis BIO

Quand ? En cas de raideurs articulaires ou de circulation difficile.

Propriétés : Protecteur des articulations et des vaisseaux capillaires.

Ingrédients pour 6 gélules : Cassis BIO 1,38 g (*Ribes nigrum*). Enveloppe végétale.

Conseil d'utilisation : Jusqu'à 6 gélules par jour. Ne pas dépasser la dose conseillée.

Partie utilisée : Feuille.

Conditionnement : Pilulier de 120 gélules de 302 mg. Poids net 36,24 g.

Associations : Raideurs, articulations usées et sensibles : Harpagophytum (G526)
+ Reine des Prés (G539) + Vergerette du Canada (G546).



CHARBON VÉGÉTAL

G512 - Gélules Charbon végétal

Quand ? Pour un drainage et l'élimination des toxines. Mais aussi en cas de fermentation intestinale avec gaz.

Propriétés : Action détoxifiante. Élimination des toxines contenues dans les intestins, reins et foie sans éliminer les nutriments utiles tels que vitamines, oligo-éléments, minéraux ou acides aminés.

Ingrédients pour 6 gélules : Charbon végétal 1,2 g (*Carbo medicinalis vegetalis*). Enveloppe végétale.

Conseil d'utilisation : Jusqu'à 6 gélules par jour. Ne pas dépasser la dose conseillée.

Conditionnement : Pilulier de 120 gélules de 272 mg. Poids net 32,64 g.

Précaution : Espacer de 2 h de la prise d'un médicament.

Associations : Tabagisme : Carotte (G564B) + Acérola (G501).

Selles molles : Levure de Bière (G527).

Acidose : Acidité-aigreurs (G550).



CHARDON MARIE

G513 - Gélules Chardon Marie BIO

Quand ? En cas de digestion difficile et pour détoxifier le foie.

Propriétés : Favorise la régénération des cellules du foie.

Ingrédients pour 6 gélules : Chardon-Marie BIO 1,5 g (*Silybum marianum*). Enveloppe végétale.

Conseil d'utilisation : Jusqu'à 6 gélules par jour. Ne pas dépasser la dose conseillée.

Partie utilisée : Fruit.

Conditionnement : Pilulier de 120 gélules de 322 mg. Poids net 38,64 g.

Associations : Crise de foie : Artichaut (G504).



CHITOSAN

G514 - Gélules Chitosan

Quand ? Pour favoriser l'élimination du surplus de graisse (mauvais cholestérol (LDL))

Propriétés : Gel protecteur de l'estomac, élimination des LDL (mauvais cholestérol) et élévation du taux de HDL (bon cholestérol).

Ingrédients pour 4 gélules : Chitosan 1 g, Maltodextrine. Enveloppe végétale.

Conseil d'utilisation : Jusqu'à 4 gélules par jour. Ne pas dépasser la dose conseillée.

Partie utilisée : Exosquelette de crustacés.

Conditionnement : Pilulier de 120 gélules de 372 mg. Poids net 44,64 g.

Associations : Cholestérol : Mauvaises Graisses (G551) + Poissons (G562).

Régime : Pissenlit (G536) + Fucus (G520).

Allergènes : Crustacés.



CURCUMA

G508 - Gélules Curcuma BIO

Quand ? En cas d'indigestion, d'acidités, d'aigreurs.

Propriétés : Stimulant sur la sécrétion biliaire et facilite son élimination. Activité calmante et antioxydant (vitamine C). Soulage les articulations sensibles en cas de déséquilibre acidobasique.

Ingrédients pour 3 gélules : Curcuma BIO 750 mg (*Curcuma longa*). Enveloppe végétale.

Conseil d'utilisation : 2 à 3 gélules par jour au moment des repas. Ne pas dépasser la dose conseillée.

Partie utilisée : Rhizome.

Conditionnement : Pilulier de 120 gélules de 322 mg. Poids net 38,64 g.

Précautions : Ne pas utiliser plus de 10 jours consécutifs.



CYNORRHODON

G515 - Gélules Cynorrhodon BIO

Quand ? En cas de fatigue générale, de selles molles, de carence en vitamine C et de manque de défenses immunitaires.

Propriétés : Action sur le renforcement des défenses immunitaires.

Ingrédients pour 6 gélules : Cynorrhodon BIO 1,8 g (*Rosa canina*). Enveloppe végétale.

Conseil d'utilisation : Jusqu'à 6 gélules par jour. Ne pas dépasser la dose conseillée.

Partie utilisée : Fruit.

Conditionnement : Pilulier de 120 gélules de 372 mg. Poids net 44,64 g.

Associations : Manque de tonus : Spiruline (G544) + Tonus (G554).

Refroidissement : Bouillon Blanc (G507) + Propolis (G537) + Spray Propolis (SP566).

Selle liquide : Levure de Bière (G527) + Charbon Végétal (G512).



ECHINACÉE

G516 - Gélules Echinacée BIO

Quand ? En cas de refroidissement.

Propriétés : Augmente les défenses naturelles et immunitaires.

Ingrédients pour 6 gélules : Echinacée BIO 1,2 g (*Echinacea purpurea*). Enveloppe végétale.

Conseil d'utilisation : Jusqu'à 6 gélules par jour. Ne pas dépasser la dose conseillée.

Partie utilisée : Partie aérienne.

Conditionnement : Pilulier de 120 gélules de 272 mg. Poids net 32,64 g.



ELEUTHÉROCOQUE

G517 - Gélules Eleuthérocoque BIO

Quand ? Pour lutter contre le stress et la fatigue.

Propriétés : Immunostimulant, aide à s'adapter au stress physique et psychique, au froid et aux radiations.

Ingrédients pour 6 gélules : Eleuthérocoque BIO 1,32 g (*Eleutherococcus senticosus*). Enveloppe végétale.

Conseil d'utilisation : Jusqu'à 6 gélules par jour. Ne pas dépasser la dose conseillée.

Partie utilisée : Racine.

Conditionnement : Pilulier de 120 gélules de 292 mg. Poids net 35,04 g.

Précautions : déconseillé aux femmes enceintes ou sous contraceptif oral, en cas d'hypertension ou insomnies.



FENOUIL

G518 - Gélules Fenouil BIO

Quand ? En cas de ballonnements, gaz, éructations.

Propriétés : Stimule la digestion et calme les douleurs des fermentations digestives.

Ingrédients pour 6 gélules : Fenouil BIO 1,32 g (*Foeniculum dulce*). Enveloppe végétale.

Conseil d'utilisation : Jusqu'à 6 gélules par jour. Ne pas dépasser la dose conseillée.

Partie utilisée : Graine.

Conditionnement : Pilulier de 120 gélules de 292 mg. Poids net 35,04 g.

Remarque : Ne pas donner aux enfants de moins de 12 ans.

Associations : Charbon Végétal (G512) + Tisane du Midi (PH406).



G520 - Gélules Fucus BIO

Quand ? Pour couper la faim en cas d'obésité et pour sa richesse en oligo-éléments.

Propriétés : Protection de la muqueuse gastrique, reminéralisant.

Ingrédients pour 6 gélules : Fucus BIO 2,28 g. Enveloppe végétale.

Conseil d'utilisation : Jusqu'à 6 gélules par jour. Ne pas dépasser la dose conseillée.

Partie utilisée : Thalles.

Conditionnement : Pilulier de 120 gélules de 452 mg. Poids net 54,24 g.

Remarque : Déconseillé aux enfants de moins de 12 ans, aux femmes allaitantes et en cas de dysfonctionnement thyroïdien.

Associations : Régime alimentaire, perte de poids : Chitosan (G514) + Mauvaise Graisse (G551) + Pissenlit (G536).

Carence en Oligo-éléments : Reminéralisant (G553C).



GELÉE ROYALE

G521B - Gélules Gelée Royale BIO

Quand ? Pour lutter contre la fatigue générale et le surmenage.

Propriétés : Immunostimulant.

Ingrédients pour 2 gélules : Gelée royale BIO 260 mg, Maltodextrine BIO 260 mg. Enveloppe végétale.

Conseil d'utilisation : Jusqu'à 2 gélules par jour. Ne pas dépasser la dose conseillée.

Conditionnement : Pilulier de 120 gélules de 332 mg. Poids net 39,84 g.

Associations : Fatigue, surmenage : Ginseng (G523) + Acérola (G501).



GINKGO BILOBA

G524 - Gélules Ginkgo Biloba BIO

Quand ? En cas de perte de mémoire, vertiges, acouphènes, troubles de la vieillesse.

Propriétés : Augmentation du tonus veineux et de l'irrigation cérébrale. Piégeage des radicaux libres. Diminution de la perméabilité capillaire.

Ingrédients pour 6 gélules : Ginkgo biloba BIO 1,5 g (*Ginkgo biloba*). Enveloppe végétale.

Conseil d'utilisation : Jusqu'à 6 gélules par jour. Ne pas dépasser la dose conseillée.

Partie utilisée : Feuille.

Conditionnement : Pilulier de 120 gélules de 322 mg. Poids net 38,64 g.

Associations : Mauvaise circulation : Vigne Rouge (G547).



GINSENG

G523 - Gélules Ginseng BIO

Quand ? En cas de grande fatigue, stress (physiologique ou psychique) baisse des performances mentales.

Propriétés : Augmentation des performances mentales et stimulants de la synthèse des protéines.

Ingrédients pour 6 gélules : Ginseng rouge BIO 1,5 g (*Panax ginseng*), Maltodextrine BIO. Enveloppe végétale.

Conseil d'utilisation : Jusqu'à 6 gélules par jour. Ne pas dépasser la dose conseillée.

Partie utilisée : Racine.

Conditionnement : Pilulier de 120 gélules de 392 mg. Poids net 47,04 g.

Attention : Déconseillé aux femmes enceintes, aux enfants non pubères et aux personnes souffrant de nervosisme ou d'insomnies.

Associations : Fatigue physique : Gelée Royale (G521B).

Fatigue avec sommeil difficile : Valériane (G545).



HARPAGOPHYTUM

G526 - Gélules Harpagophytum BIO

Quand ? En cas de raideurs articulaires.

Propriétés : Améliore mobilité et souplesse articulaire.

Ingrédients pour 6 gélules : Harpagophytum BIO 1,8 g (*Harpagophytum procumbens*). Enveloppe végétale.

Conseil d'utilisation : Jusqu'à 6 gélules par jour. Ne pas dépasser la dose conseillée.

Partie utilisée : Racine.

Conditionnement : Pilulier de 120 gélules de 372 mg. Poids net 44,64 g.

Remarque : Peut provoquer des diarrhées. Déconseillé en cas de grossesse ou d'allaitement.

Association : Torticolis et sciatique : Cassis (G511).



LEVURE DE BIÈRE

G527 - Gélules Levure de Bière Active (Probiotique)

Quand ? Pour reconstituer la flore intestinale pendant ou suite à la prise d'antibiotiques, en cas de selles molles ou liquides, pour reminéraliser en cas de peau sèche, ongles cassants et cheveux fourchus et sans tonus et pour augmenter les défenses immunitaires.

Propriétés : Régénère la flore intestinale, reminéralisant.

Ingrédients pour 4 gélules : Levure de bière 1,52 g (*Saccharomyces cerevisiae*). Enveloppe végétale.

Conseil d'utilisation : Jusqu'à 4 gélules par jour. Ne pas dépasser la dose conseillée.

Conditionnement : Pilulier de 120 gélules de 452 mg. Poids net 54,24 g.

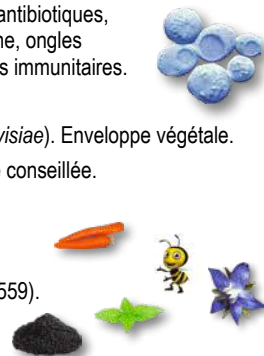
Associations : Beauté de la peau : Carotte (G564B).

Peau sèche et terne : Gelée Royale (G521B).

Ongles ternes et cassants : Ortie (G532) + Bourrache (G559).

Chute des cheveux : Ortie (G532).

Selles molles ou liquides : Charbon Végétal (G512).



MYRTILLE

G531 - Gélules Myrtille BIO

Quand ? En cas de fragilité capillaire. Mais aussi, en cas de vision nocturne difficile et de glycémie élevée.

Propriétés : Augmente la résistance des petits vaisseaux sanguins et améliore l'adaptation de l'œil à l'obscurité.

Ingrédients pour 6 gélules : Myrtille BIO 1,32 g (*Vaccinium myrtillus*). Enveloppe végétale.

Conseil d'utilisation : Jusqu'à 6 gélules par jour. Ne pas dépasser la dose conseillée.

Partie utilisée : Feuille.

Conditionnement : Pilulier de 120 gélules de 295 mg. Poids net 35,4 g.

Associations : Troubles de la vision : Poisson (G562) + Carotte (G564B).



ORTIE

G532 - Gélules Ortie BIO

Quand ? En cas de fragilité des os, raideurs articulaires, ongles fins et cassants, fatigue intellectuelle et physique, riche en minéraux (calcium, silicium) et vitamine B.

Propriétés : Reminéralisant, reconstituant et dépuratif.

Ingrédients pour 6 gélules : Ortie piquante BIO 1,26 g (*Urtica dioica*). Enveloppe végétale.

Conseil d'utilisation : Jusqu'à 6 gélules par jour. Ne pas dépasser la dose conseillée.

Partie utilisée : Partie aérienne.

Conditionnement : Pilulier de 120 gélules de 282 mg. Poids net 33,84 g.

Associations : Ongles ternes et cassants : Levure de Bière (G527) + Bourrache (G559).

Fatigue intellectuelle ou physique : Acérola (G501) + Tonus (G554).

Raideurs articulaires : Cassis (G511) + Harpagophytum (G526).



PASSIFLORE

G533 - Gélules Passiflore BIO

Quand ? En cas de mauvais sommeil ou en cas de palpitations, nervosité, angoisses. Mais aussi en cas de troubles digestifs d'origine nerveuse.

Propriétés : Calmante.

Ingrédients pour 6 gélules : Passiflore BIO 1,26 g (*Passiflora incarnata*). Enveloppe végétale.

Conseil d'utilisation : Jusqu'à 6 gélules par jour. Ne pas dépasser la dose conseillée.

Partie utilisée : Partie aérienne.

Conditionnement : Pilulier de 120 gélules de 282 mg. Poids net 33,84 g.

Association : Difficulté à dormir : Valériane (G545).



PENSÉE SAUVAGE

G535 - Gélules Pensée Sauvage

Quand ? En cas de peau grasse, boutonneuse, peau sèche avec démangeaisons. Mais aussi en cas de sensibilité articulaire.

Propriétés : Dépuratif, apaisant de la peau, des articulations et des bronches.

Ingrédients pour 6 gélules : Pensée sauvage 1,2 g (*Viola tricolor*). Enveloppe végétale.

Conseil d'utilisation : Jusqu'à 6 gélules par jour. Ne pas dépasser la dose conseillée.

Partie utilisée : Partie aérienne.

Conditionnement : Pilulier de 120 gélules de 272 mg. Poids net 32,64 g.

Remarque : Contre-indiqué par voie orale chez les jeunes enfants.

Associations : Peau grasse : Bardane (G580) + Levure de Bière (G527) + Echinacée (G516).
Peau sèche : Bourrache (G559) + Stress-Sommeil (G556).



PROPOLIS

G537 - Gélules Propolis BIO

Quand ? En cas de problèmes respiratoires. Mais aussi pour les problèmes de bouche ou en cas de problèmes digestifs et urinaires, dermatologiques ou allergiques.

Propriétés : Immunostimulant.

Ingrédients pour 6 gélules : Propolis 1,68 g. Enveloppe végétale.

Conseil d'utilisation : Jusqu'à 6 gélules par jour. Ne pas dépasser la dose conseillée.

Conditionnement : Pilulier de 120 gélules de 352 mg. Poids net 42,24 g.

Associations : Sphère respiratoire : Bouillon Blanc (G507) + Spray Propolis (SP566).
Selles molles : Charbon Végétal (G512) + Levure de Bière (G527).
Défenses naturelles : Cynorrhodon (G515) + Echinacée (G516).



SP566 - Spray Propolis BIO

Quand ? En cas de problèmes respiratoires ou allergiques, maux de gorge, toux ou petites plaies en bouche.

Propriétés : Protection de la sphère ORL, purifiant de la bouche et de la gorge.

Conseil d'utilisation : 2 pulvérisations 3 fois par jour. Ne pas dépasser la dose conseillée.

Ingrédients pour 6 pulvérisations : Extrait hydroalcoolique de Propolis BIO 0,325 ml, Glycérine 0,1 ml, Miel BIO 0,05 ml, Teinture de sauge BIO 0,025 ml, HE de thym thymol BIO.

Conditionnement : Spray buccal de 20 ml.

Remarque : Alcool 21%v/v. Tenir hors de portée des jeunes enfants. Déconseillé aux femmes enceintes et qui allaitent.

Association : Tisane Immu (PH412).



G536 - Gélules Pissenlit BIO

Quand ? En cas de rétention d'eau, cellulite ou obésité.

Propriétés : Facilite l'élimination digestive et urinaire.

Ingrédients pour 6 gélules : Pissenlit BIO 1,5 g (*Taraxacum dens leonis*). Enveloppe végétale.

Conseil d'utilisation : Jusqu'à 6 gélules par jour. Ne pas dépasser la dose conseillée.

Partie utilisée : Racine.

Conditionnement : Pilulier de 120 gélules de 322 mg. Poids net 38,64 g.

Conseil : Mangez du pissenlit à chaque changement de saison et en cas d'excès alimentaire.

Associations : Régime amaigrissant : Chitosan (G514) + Fucus (G520).



REINE DES PRÉS

G539 - Gélules Reine des Prés BIO

Quand ? Articulations raides et usées, fragilité face aux intempéries hivernales, obésité.

Propriétés : Calmante et apaisante des articulations, augmente l'élimination des reins et la transpiration, favorise l'évacuation de la bile.

Ingrédients pour 6 gélules : Reine des prés BIO 1,44 g (*Spiraea ulmaria*). Enveloppe végétale.

Conseil d'utilisation : Jusqu'à 6 gélules par jour. Ne pas dépasser la dose conseillée.

Partie utilisée : Plante.

Conditionnement : Pilulier de 120 gélules de 312 mg. Poids net 37,44 g.

Remarque : Contre-indiqué en cas d'allergie ou d'intolérance à l'aspirine.

Associations : Manque de défenses immunitaires en hiver : Cynorrhodon (G515).
Raideurs articulaires : Harpagophytum (G526) + Vergerette du Canada (G546).



SPIRULINE

G544 - Gélules Spiruline BIO

Quand ? En complément d'un régime végétarien, pour la récupération après un effort physique et/ou sportif ou une grande fatigue.

Propriétés : Apport protéinique, tonique, dépuratif, immunostimulant.
Riche en Oméga 6.

Ingrédients pour 6 gélules : Spiruline BIO 1,32 g (*Anthrospira platensis*). Enveloppe végétale.

Conseil d'utilisation : Jusqu'à 6 gélules par jour. Ne pas dépasser la dose conseillée. Augmentez progressivement les doses de 2 à 6 gélules par jour.

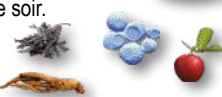
Conditionnement : Pilulier de 120 gélules de 292 mg. Poids net 35,04 g.

Remarque : Tenir hors de portée des jeunes enfants. Évitez la prise de gélules le soir.

Associations : Régime végétarien : Fucus (G520) + Levure de Bière (G527).
Fatigue et sportif : Acérola (G501) + Ginseng Rouge (G523).



Riche en Oméga 6



VALÉRIANE

G545 - Gélules Valériane BIO

Quand ? En cas d'insomnies ou de problèmes nerveux.

Propriétés : Réduit le temps d'endormissement et améliore la qualité du sommeil.

Ingrédients pour 6 gélules : Valériane BIO 1,5g (*Valeriana officinalis*). Enveloppe végétale.

Conseil d'utilisation : Jusqu'à 6 gélules par jour. Ne pas dépasser la dose conseillée.

Partie utilisée : Racine.

Conditionnement : Pilulier de 120 gélules de 322 mg. Poids net 38,64 g.

Remarque : Contre-indiqué en cas de grossesse ou d'allaitement.

Associations : Fatigue avec sommeil difficile : Ginseng (G523).
Amélioration de la qualité du sommeil : Passiflore (G533).



VERGERETTE

G546 - Gélules Vergerette du Canada

Quand ? En cas de mauvaise élimination de l'acide urique, selles molles ou liquides, articulations sensibles.

Propriétés : Favorise l'élimination de l'acide urique, décongestionnant, apaise les articulations sensibles, drainant.

Ingrédients pour 6 gélules : Vergerette du Canada 1,2g (*Erigeron canadensis*). Enveloppe végétale.

Conseil d'utilisation : Jusqu'à 6 gélules par jour. Ne pas dépasser la dose conseillée.

Partie utilisée : Plante.

Conditionnement : Pilulier de 120 gélules de 272 mg. Poids net 32,64 g.

Associations : Articulations sensibles : Harpagophytum (G526) et/ou Reine des Prés (G539) et/ou Cassis (G511).



VIGNE ROUGE

G547 - Gélules Vigne Rouge BIO

Quand ? En cas de mauvaise circulation sanguine. Mais aussi en cas de fragilité capillaire cutanée.

Propriétés : Action protectrice sur les capillaires.

Ingrédients pour 6 gélules : Vigne rouge BIO 1,5 mg (*Vitis vinifera*). Enveloppe végétale.

Conseil d'utilisation : Jusqu'à 6 gélules par jour. Ne pas dépasser la dose conseillée.

Partie utilisée : Feuille.

Conditionnement : Pilulier de 120 gélules de 322 mg. Poids net 38,64 g.

Association : Circulation difficile : Ginkgo Biloba (G524).



NOS PACKS : UN MÉLANGE ADAPTÉ À CHAQUE SITUATION

T593 - Colon Sensible

G533 - Passiflore
G527 - Levure de Bière Active
G512 - Charbon Végétal



T583 - Oligo-éléments

G520 - Fucus
G532 - Ortie
G523 - Ginseng Rouge



T586 - Confort Urinaire

G509 - Canneberge
G512 - Charbon Végétal
G516 - Echinacée



T589 - Peau à problème

G535 - Pensée Sauvage
G580 - Bardane



T584 - Digestion légère

G518 - Fenouil
G512 - Charbon Végétal
PH406 - Tisane du Midi



T595 - Peau et Soleil

G544 - Spiruline
G559 - Bourrache Ω6
G564B - Carotte



T588 - Énergie - Vitamines

G501 - Acérola
G523 - Ginseng Rouge
G544 - Spiruline



T594 - Perte de Poids

G514 - Chitosan
G520 - Fucus
G536 - Pissenlit



T596 - Fumeurs

G501 - Acérola
G564B - Carotte
G512 - Charbon Végétal



T587 - Respiration

G537 - Propolis
G507 - Bouillon Blanc
SP566 - Spray Propolis



T590 - Gastro

G512 - Charbon Végétal
G537 - Propolis
G527 - Levure de Bière Active



T597 - Santé du Foie

G504 - Artichaut
G513 - Chardon-Marie
G508 - Curcuma



T585 - Immu

G516 - Echinacée
G515 - Cynorrhodon
G517 - Eleuthérocoque



T591 - Veg

Végétalien, végétarien, végan
G544 - Spiruline
G527 - Levure de Bière Active
G520 - Fucus



T582 - Ménopause

G545 - Valériane
G559 - Bourrache Ω6
G562 - Poissons Ω3



T592 - Vision

G531 - Myrtille
G562 - Poisson Ω3
G564B - Carotte



T410 - 3 Tisanes BIO

PH405 - Tisane du Matin
PH406 - Tisane du Midi
PH407 - Tisane du Soir



T415 - 3 Thés Noirs BIO

PH409 - Thé Darjeeling
PH411 - Thé Ceylan
PH414 - Thé Earl Grey



T416 - 2 Thés Verts BIO

PH408 - Thé Vert Sencha
PH413 - Thé Vert à la Menthe



ÉCONOMISEZ MINIMUM 10% GRÂCE AUX PACKS !

SOMMAIRE GAMME HUMAINE

Articulations et Muscles	Circulation	Défenses Naturelles	Système Urinaire (hommes et femmes)
« Articulaire » p. 58	« Circulation Sanguine » p. 58	« Reminéralisant » p. 60	« Phyto Drain » p. 59
« Reminéralisant » p. 60	« Phyto Drain » p. 59	« Tonus » p. 61	« Actiprosta » p. 57
Acérola p. 64	Cassis p. 66	Canneberge p. 65	Canneberge p. 65
Cassis p. 66	Ginkgo p. 69	Cynorrhodon p. 67	Pissenlit p. 73
Curcuma p. 67	Myrtille p. 71	Eleuthérocoque p. 68	Propolis p. 72
Fucus p. 69	Vigne Rouge p. 74	Gelée royale p. 69	
Harpagophytum p. 70		Levure de Bière p. 70	Anti-âge - Antioxydant - Oméga 3 et 6 - Ménopause - Excès d'urée et de Sucre
Ortie p. 71	Digestion - Acidité - Transit	Propolis p. 72	« Reminéralisant » p. 60
Pensée Sauvage p. 72	« Maux de Tête - Digestion » p. 60	Reine des Prés p. 73	« Tonus » p. 61
Reine des Prés p. 73	« Acidité - Aigreur » ... p. 57	Spiruline Ω6 p. 73	Bourrache + Vit E
Vergerette p. 74	« Détox » p. 59		+ Ω6 p. 62
	Tisane du Midi p. 54	Stress - Sommeil - Moral	Canneberge p. 65
Drainage - Détox	« Mauvaise Graisse » p. 59	« Stress - Sommeil » . p. 61	Ginkgo p. 69
« Phyto Drain » p. 59	Artichaut p. 64	« Tonus » p. 61	Huile de lin Ω3-6-9 p. 63
« Détox » p. 59	Bardane p. 64	Eleuthérocoque p. 68	Myrtille p. 71
Artichaut p. 64	Bouillon Blanc p. 65	Ginseng p. 70	Poissons Marins Ω3 .. p. 63
Bardane p. 64	Charbon Végétal p. 66	Passiflore p. 71	Spiruline Ω6 p. 73
Charbon Végétal p. 66	Charbon Végétal p. 66	Valériane p. 74	Thé Vert p. 55/75
Chardon Marie p. 66	Chardon Marie p. 66		Valériane p. 74
Ortie p. 71	Curcuma p. 67	Peau - Cheveux - Ongles	Vergerette p. 74
Pissenlit p. 73	Cynorrhodon p. 67	« Reminéralisant » p. 60	
Reine des Prés p. 73	Fenouil p. 68	Bourrache + Vit. E	Vision
Thé Vert p. 55/75	Huile de lin p. 63	+ Ω6 p. 62	Poissons Marins Ω3 .. p. 63
Vergerette p. 74	Levure de Bière p. 70	Bardane p. 64	Carotte p. 65
	Passiflore p. 71	Carotte p. 65	Myrtille p. 71
Minceur - Mauvaise Graisse	Pissenlit p. 73	Levure de Bière p. 70	
« Mauvaise Graisse » p. 59		Ortie p. 71	
« Phyto Drain » p. 59	Vitamines, Minéraux et Tonus	Pensée Sauvage p. 72	
Chitosan p. 67	« Reminéralisant » p. 60		Respiration et Allergies Saisonniers
Fucus p. 69	« Tonus » p. 61		Bouillon-Blanc p. 65
Huile de lin Ω3-6-9 p. 63	Acérola p. 64		Echinacée p. 68
Pissenlit p. 73	Cynorrhodon p. 67		Propolis p. 72
Poissons Marins Ω3 .. p. 63	Fucus p. 69		Spray Propolis p. 72
	Gelée royale p. 69		
	Ginseng p. 70		
	Levure de Bière p. 70		
	Ortie p. 71		
	Spiruline p. 73		
	Thé Vert p. 55/75		

Les plantes ont des indications thérapeutiques multiples. C'est pour cela que vous les trouverez dans des gammes différentes.



Des centaines de chevaux, chiens et propriétaires ravis :

J'ai apprécié les conseils personnalisés que vous donnez... pour moi très positifs! Merci - *M. B.*

J'ai rencontré vos produits grâce à l'ostéopathe de mon chien. Ayant des problèmes aux reins il a déjà une cure deux fois par an et la nouvelle cure pour son arthrose. J'adore. Ça ne le shoote pas comme les médicaments mais ça le soulage donc c'est l'essentiel! - *C. F.*

Expédition toujours rapide et livraison parfaite, avec toujours une gentille attention à l'intérieur du colis. Merci - *C. S.*

Je suis ravie d'AJC Nature depuis plusieurs années maintenant. Ce fut une découverte capitale pour moi il y a quelques années quand ma jument a fait sa fourbure, que les traitements vétérinaires ne la soulageaient pas et que la situation était très critique. Aujourd'hui elle se porte à merveille et AJC Nature accompagne depuis notre quotidien dans cette nouvelle approche équine devenue la nôtre - *M. F.*

Livraison rapide. Les produits n'ont plus leur preuve à faire! Très bonne synergie pour notre retraitée arthrosique - *S. B.*

Ne passez pas à côté des bonnes choses, découvrez AJC Nature pour vos chevaux, vos chiens, votre chat et vous-même, comprenez tous les bienfaits de la nature et agissez en synergie avec elle. Ma chienne, Pénélope, Berger Allemand de 17 ans, passe une vieillesse tranquille grâce à AJC Nature. Merci pour elle. - *E. D.*

Excellent service et communication impeccable. Équipe professionnelle, dévouée et impliquée, qui est à votre écoute et cherche vraiment à vous aider à trouver les meilleurs remèdes ou palliatifs pour vos compagnons les animaux. À recommander! - *N. T.*

Satisfaits de la gamme de produits que nous prenons pour nos chevaux et du résultat. Nous avons pu les soulager de la dermite estivale et trouver le moyen de les soigner contre la gale de boue. Merci - *G. M.*

Site clair et pratique. J'ai reçu un petit livret hyper complet avec plein d'explications à l'intérieur de mon colis. Commande reçue très rapidement. C'est parfait. - *D. J.*

Lorsque j'ai eu besoin de me renseigner sur le produit, j'ai obtenu de l'aide immédiatement grâce à une personne, très agréable qui plus est! Livraison ultra rapide! Merci beaucoup. - *A. S.*

De nombreuses commandes chez AJC Nature et toujours très satisfaite. Produits efficaces, très bons conseils téléphoniques, livraisons rapides et emballages efficaces. Je garde mon vieux cheval de 36 ans en forme grâce à leurs produits et conseils, mais aussi le reste de la bande! Merci! - *A. G.*

Jamais eu le moindre problème ni avec les produits ni avec la livraison. Je consomme des produits dans les trois gammes et cela répond bien à mes attentes. - *V. J.*

Prise en charge de la commande et livraison très rapides. La petite attention a été très appréciée par mes chiens. J'ai découvert votre site en cherchant quelque chose pour calmer mon chien lors des chaleurs de ma chienne et je suis entièrement satisfaite. *V. D.*

Avis vérifiés et garantis par un organisme agréé



Venez retrouver l'intégralité des témoignages sur www.ajcnature.com

Message de l'équipe AJC Nature :

Nous tenons à remercier tous nos clients pour la confiance qu'ils nous accordent depuis maintenant plus de 15 ans, pour votre fidélité, votre loyauté et pour vos avis nous permettant de grandir et de nous améliorer de jours en jours.

Merci également à toutes les nouvelles personnes qui entreront dans la grande famille du soin au naturel avec AJC Nature.



AJC Nature

La Santé au Naturel

Pourquoi choisir AJC Nature ?



Des produits naturels de qualité

- Matières premières sélectionnées selon des critères d'excellence
- Chaque lot fait l'objet d'analyses et de certifications
- Plantes et huiles essentielles majoritairement d'origine française et certifiées agriculture biologique (BIO), issues de récoltes choisies.



Un fabricant français à votre écoute

- Société familiale de taille humaine créée en 2005
- Conception et fabrication dans nos propres laboratoires en France
- Équipe de passionnés, amoureux des animaux, des plantes et de la nature
- Disponible, réactif et de bons conseils en cas de demandes par téléphone ou par email.



Une société engagée pour la planète

- Mécène pour l'entretien et le reboisement des forêts françaises et européennes
- Politique de préservation de la faune et de la flore
- Politique de diminution des emballages et des contenants plastiques.



Schwaag imprimerie

AJC Nature SARL

44 rue d'Engwiller - F-67350 VAL DE MODER

Tél. : +33 (0)3 88 07 08 78

contact@ajcnature.com

Siret 485 194 096 - RCS Strasbourg

www.ajcnature.com

