



AJC Nature

La santé au naturel



Spécialiste en phytothérapie et aromathérapie

CATALOGUE

NOS ENGAGEMENTS

- Nos plantes sont 100% pures et naturelles. Elles sont séchées à l'air, sans utilisation de substances chimiques ou étrangères aux plantes.
- Nos plantes et nos préparations de plantes n'ont subi aucune transformation (traitement OGM, ionisation, ajout de mélasse, de conservateur, d'alcool, de solvant, de cortisone, de traitements chimiques ou thermiques).
- Nous assurons nous-mêmes, en Alsace, la conception et la fabrication de nos préparations à base de plantes médicinales, ceci afin d'avoir en permanence un contrôle qualité strict sur notre production.
- Toutes nos préparations ont une traçabilité complète grâce à un numéro de lot unique.
- Nos approvisionnements se font prioritairement auprès de producteurs en France.
- Chez AJC Nature, vous trouverez toujours la composition exacte des préparations, pour une meilleure transparence et en gage de qualité.
- Nos gélules de la gamme humaine sont entièrement naturelles et leurs enveloppes sont végétales (pas de gélatine de porc). Elles sont intégrables dans le cadre d'une alimentation végétarienne, végétalienne et végane (exception faite des produits de la mer et de la ruche).
- Dans le cadre de notre démarche qualité, nous développons régulièrement des préparations de plantes issues de l'Agriculture Biologique. Cette démarche nous a permis d'obtenir la certification **ECOCERT - FR-BIO-01**



Coralie, Angeline, Hervé et Charlotte Hofer



Artisan Créateur Français



AJC Nature

Expert en phytothérapie depuis 2005

Remarques

Nos documents (techniques et commerciaux) et nos conseils prodigués quant à l'utilisation de nos préparations ne dispensent nullement d'un diagnostic ou d'un avis médical et / ou vétérinaire. Nos préparations ne sont pas des médicaments. Les informations que nous communiquons quant aux plantes médicinales sont issues de publications médicales rédigées par des professionnels de la santé et disponibles dans le commerce. AJC nature dégage toute responsabilité quant à l'utilisation des informations et / ou des conseils délivrés.

Nous remercions chaleureusement les cavaliers et cavalières ainsi que les propriétaires de chiens pour les clichés qu'ils nous ont remis et autorisés à publier pour illustrer notre catalogue.

Sommaire

GAMME ÉQUINE

* Drainage Musculaire Circulation Sanguine	4
* Douleurs Articulaires	5
* Soutien Foie	6
* Détox et Drainage	7
* Digestion et Transit	8
* Digestion et Flore intestinale	9
* Fourbure Cushing SME.....	10
* Cushing	11
* Démangeaisons.....	12
* Problèmes de Peau.....	13
* Chaleurs Jument Calme ardeurs	14
* Stress, Nervosité et Ulcères	15
* Répulsifs Insectes Shampoing	16
* Lotions Peau, Yeux, Oreilles et Organes Génitaux Démêlant.....	17
* Vitamines et Minéraux CMV.....	18
* Fucus Cynorrhodon Goji Spiruline	20
* Électrolytes Ail Fenugrec	21
* Aide Respiratoire	22
* Hygiène Intestinale	23
* Cures de Saisons Mélanomes	24
* Entretien Robe et Sabots	25
* Nos Friandises Plantes Simples.....	26
* Semences Prairie.....	27
* Notre histoire.....	28

Toutes les plantes ne peuvent pas être données aux chats sans risquer une intoxication grave du foie.

Les préparations adaptées aux chats sont indiquées dans notre catalogue avec le logo :



GAMME CANINE

* Drainage Musculaire Argile Verte et Plantes.....	30
* Douleurs Articulaires.....	31
* Problèmes de Peau.....	34
* Démangeaisons.....	35
* Aide respiratoire Ail et Fenugrec...	36
* Hygiène Intestinale Dentifrice	37
* Répulsifs Insectes.....	38
* Yeux Oreilles Démêlant.....	39
* Anti-Stress Troubles des Chaleurs Calme Ardeurs.....	40
* Détox Drainage	41
* Digestion Transit.....	42
* Digestion Flore Intestinale	43
* Curcuma Levure de Bière Spiruline	44
* Vitamines et Minéraux.....	45
* Prévention Tumeurs Friandises.....	46

GAMME HUMAINE

* Articulations Muscles	48
* Stress Sommeil.....	50
* Minceur Mauvaise graisse.....	51
* Détox Drainage	52
* Minéraux Oigo-éléments.....	53
* Tonus Vitalité.....	54
* Digestion Acidité.....	56
* Défenses naturelles Immunité	58
* Circulation sanguine	59
* Ménopause Anti-âge Antioxydant Oméga 3 et 6.....	60
* Système urinaire Constipation	62
* Conseils personnalisés.....	63

CHOIX DU CONTENANT (plantes médicinales)

En moyenne pour un cheval adulte, 1 seau de 1kg permet un traitement de 6 à 8 semaines en prise quotidienne ou de 3 à 6 mois en entretien



GAMME ÉQUINE

FAITES DES ÉCONOMIES !
Découvrez nos offres DUO, PACK ou ABONNEMENT sur notre site : ajcnature.com

P89 - DRAINAGE MUSCULAIRE

(Plantes médicinales)

QUAND ? Pour favoriser l'élimination des toxines des muscles provoquant crampes, tétanie, fatigue et favoriser l'assouplissement et le renforcement des tendons et des ligaments.
Mais aussi... Pour aider à la préparation et à la récupération des "sportifs" ou lors de séances d'ostéopathie.

COMPOSITION Prêle, Ortie, Verveine, Pissenlit, Tilleul.



Existe en sachet de 330g, en seau et Eco-recharge de 1kg

P01 - CIRCULATION SANGUINE

(Plantes médicinales)

QUAND ? Pour favoriser la circulation sanguine en cas d'insuffisance veineuse ou artérielle, d'un engorgement (inactivité au box ou fortes chaleurs en été) ou d'une fragilité des vaisseaux capillaires.

COMPOSITION Vigne rouge, Cassis, Reine des prés, Ail.



Existe en sachet de 330g, en seau et Eco-recharge de 1kg

H94 - HUILE DE MASSAGE MUSCULAIRE L93 - LAIT DE MASSAGE MUSCULAIRE

QUAND ? Pour soulager un cheval ayant un problème musculaire ou tendineux.

Mais aussi... Pour une application préventive avant et après un effort, une journée de concours ou une épreuve sportive inhabituelle.

COMPOSITION Huiles végétales ou Lait cosmétique et huiles essentielles de Gaulthérie couchée, d'Eucalyptus citronné et de Cyprès.



Existe en flacon de 250ml et 500ml



Existe en seau de 1kg ou 5kg

P28 - ARGILE VERTE ET PLANTES

QUAND ? Après l'effort pour soulager un muscle ou une articulation douloureuse.

Mais aussi... Pour aider à la cicatrisation en cas de plaie superficielle.

COMPOSITION Argile verte Montmorillonite, Arnica, Prêle, Camomille et Souci.

CONSEIL D'UTILISATION :

La préparation est sèche afin de pouvoir se conserver facilement dans le temps et s'applique par cataplasme après l'avoir mélangée avec de l'eau pour obtenir une pâte homogène.

P18 - DOULEURS ARTICULAIRES P34 - ARTICULATION ET CUSHING P113 - ARTICULATION ET COMPÉTITION

QUAND ? Pour soulager et retrouver souplesse et mobilité en cas de crises inflammatoires et douloureuses des articulations. Recommandé en cas d'arthrose, d'arthrite, d'inflammation articulaire, tendineuse, ligamentaire ou boiterie.
Mais aussi... Pour soutenir les articulations fragiles, les tendons et les ligaments.

COMPOSITION Réf. P18 : Scrofulaire noueuse, Cassis, Frêne, Reine des prés, Vergerette du Canada
Réf. P34 : Scrofulaire noueuse, Frêne, Reine des prés, Vergerette du Canada.
Réf. P113 : Cassis, Ortie, Vergerette, Frêne, Pissenlit, Prêle



Existe en sachet de 330g, en seau et Eco-recharge de 1kg

P113 est utilisable en compétition

À NOTER

En cas de douleurs articulaires, la préparation de base est **P18 - Douleurs Articulaires**. Si votre cheval est amené à faire des compétitions, nous préconisons la préparation **P113 - Articulaires et Compétition** car elle ne contient pas de plantes considérées comme dopantes. Si votre cheval est atteint de Cushing, nous préconisons la préparation **P34 - Articulaires et Cushing** qui, ne contenant pas de cassis, ne jouera pas sur les glandes surrénales et sera donc adaptée à un cheval ayant Cushing (ne remplace pas le traitement pour Cushing page 14).

P25 - HARPAGOPHYTUM BIO

QUAND ? En cas de fortes douleurs articulaires, tendineuses ou ligamentaires.
Mais aussi... Recommandé en cas d'arthrose, d'arthrite, d'inflammation articulaire, tendineuse, ligamentaire ou boiterie.

COMPOSITION Harpagophytum BIO.



Existe en sachet de 330g, en seau de 1kg et 3kg

P147 - CURCUMA BIO

QUAND ? Pour soulager en cas d'inflammations articulaires et digestives lié à une acidose (déséquilibre acido-basique).
Mais aussi... Recommandé en cas d'acidité et d'ulcères digestifs.

COMPOSITION Curcuma BIO.



Existe en seau de 1kg

H16 - HUILE DE MASSAGE ARTICULAIRE L17 - LAIT DE MASSAGE ARTICULAIRE

QUAND ? En cas de crise douloureuse voire d'immobilité ou de boiterie.
Mais aussi... Pour soulager et résorber les tares molles (molettes, vessigons, hygromas) et soulager en cas de tares dures (suros).

COMPOSITION Huiles végétales ou Lait cosmétique et huiles essentielles d'Eucalyptus citronné, de Gaulthérie couchée, de Menthe poivrée et de Romarin.



Existe en flacon de 250ml et 500ml

P09 - PELLETS D'ARTICHAUT (Prébiotique)

QUAND ? Pour protéger les cellules du foie, favoriser l'élimination des toxines par les urines et aider à la digestion.
Mais aussi... Pour sa richesse en fructo-oligosaccharide (FOS), fibre soluble alimentant le microbiote (prébiotique).

COMPOSITION Artichaut.



Existe en seau de 1kg

P10 - CHARDON MARIE

QUAND ? Pour aider à la régénération des cellules du foie et favoriser l'évacuation biliaire.
Mais aussi... Pour stimuler les cellules du foie suite à une piroplasmose / leptospirose.

COMPOSITION Chardon Marie.



Existe en seau de 1kg

CONSEIL PRATIQUE

Pour optimiser le fonctionnement du foie, commencez par :

- 🐾 P04 - Drainage Hépatorenal pendant 3 semaines puis
- 🐾 P09 - Artichaut + P10 - Chardon Marie pendant 3 semaines puis 1 jour sur 2 en entretien.



P147 - CURCUMA BIO

QUAND ? Pour soulager en cas d'inflammations articulaires et digestives lié à une acidose (déséquilibre acido-basique).
Mais aussi... Recommandé en cas d'acidité et d'ulcères digestifs.

COMPOSITION Curcuma BIO.



Existe en seau de 1kg et 3kg

P04 - DRAINAGE HÉPATORÉNAL (Plantes médicinales)

QUAND ? Pour renforcer la fonction antitoxique du foie, détoxifier l'organisme, favoriser la digestion et l'assimilation des vitamines et des oligo-éléments.

Mais aussi... Pour nettoyer l'organisme après un traitement vermifuge ou médicamenteux et favoriser l'activité rénale. Il est conseillé d'effectuer 2 drainages par an.

COMPOSITION Pissenlit, Mélisse, Souci, Menthe poivrée, Cassis.



Existe en sachet de 330g, en seau et Eco-recharge de 1kg

CONSEIL PRATIQUE

- 🐾 À chaque changement de saison, l'utilisation de P04 - Drainage Hépatorenal contribue à rééquilibrer l'organisme avant un changement d'alimentation.
- 🐾 Gardez toujours de l'eau claire et propre à disposition de votre cheval et surveillez son alimentation qui doit être riche en fibres.
- 🐾 Evitez les excès ou les carences alimentaires en foin ou en herbe qui peuvent provoquer des déséquilibres digestifs (acidités gastriques, ulcères)

P06 - ARGILE BLANCHE

QUAND ? Pour soulager en cas de douleurs digestives et favoriser l'élimination physique des toxines et des résidus alimentaires de l'estomac et des intestins provoquant gaz, gargouillis, crottins mous ou liquides. Recommandé en cas d'ulcères digestifs ou diarrhée.
Mais aussi... Pour combler des carences en minéraux argileux (Smectite).

COMPOSITION Argile blanche surfine.

UTILISATION A mélanger dans de l'eau avant de l'ajouter à la ration, à l'eau de boisson ou à administrer directement en bouche.



Existe en seau de 1kg et 5kg

P148 - CHARBON VÉGÉTAL

Enrichi en charbon végétal activé (min. de 95% de carbone).

QUAND ? Pour détoxifier l'organisme des résidus de pesticides, de médicaments, des métaux lourds, des substances chimiques, des toxines bactériennes
Mais aussi... Pour limiter les ballonnements ou en cas de selles nauséabondes.

COMPOSITION 100% Charbon végétal 200 à 500µ. Espacer la prise de charbon végétal de 2 h avec la prise d'un médicament. La prise d'argile est à proscrire avec le charbon végétal car celui-ci inactiverait son processus d'absorption.



Existe en seau de 700g

P141 - PSYLLIUM

QUAND ? Pour réguler la fonction intestinale, favoriser le transit, la consistance des selles et lutter contre les selles liquides.
Mais aussi... Pour aider à éliminer le "sable" au niveau de l'estomac et des intestins (colique de sable).

COMPOSITION Psyllium graines.



Existe en seau de 1kg



Existe en flacon de 1L et 2,5L

CO7 - HUILE DE LIN

QUAND ? Pour apporter des nutriments indispensables à la reprise d'état sans apporter de protéines (reprise d'état sans effet grossissant). Convient parfaitement aux sportifs, aux convalescents, aux sujets âgés et aux juments d'élevage.
Mais aussi... En cas de bouchon intestinal.

COMPOSITION Huile de graines de Lin (100%).

Contient naturellement des Ω3. Riche en Vitamine E

P151 - GRAINES DE LIN BIO MOULUES



QUAND ? Identique aux effets de l'huile de Lin avec en plus un apport en fibre pour améliorer la digestion.

COMPOSITION Graines de Lin BIO brunes moulues à froid (100%), (*Linum usitatissimum*).

CONSEIL D'UTILISATION Mélanger à de l'eau tempérée avant d'intégrer à la ration. Peut être consommée crue ou cuite.



Existe en seau de 1kg

P05 - DIGESTION DIFFICILE (Plantes médicinales)

QUAND ? Pour stimuler la digestion, réduire les spasmes digestifs et soulager en cas de douleurs digestives.
Mais aussi... Pour favoriser la digestion après une colique et prévenir une nouvelle crise.

COMPOSITION Mélisse, Menthe poivrée, Souci, Tilleul.



Existe en sachet de 330g, en seau et Eco-recharge de 1kg



P144 - AJC PROBIO (levure de bière active)



Existe en sachet de 330g et en seau de 1kg

QUAND ? Pour favoriser le développement de la flore intestinale après un traitement médicamenteux, un vermifuge, une diarrhée...

Mais aussi... Pour récupérer après l'effort, favoriser la pousse des crins et de la corne (riche en Biotine (vitamine B8)), aider à lutter en cas d'allergie, prévenir les maladies cardio-vasculaires et favoriser la gestation et la lactation.

COMPOSITION *Saccharomyces cerevisiae* (Levures = 250 Millions UFC / g).

P160 - FENOUIL BIO



QUAND ? Pour favoriser la digestion (digestion difficile et/ou douloureuse) et en cas de troubles digestifs (flatulences, ballonnements digestifs).
Mais aussi... Favorise la lactation.

COMPOSITION Fenouil BIO semences.



Existe en sachet de 330g et en seau de 900g



P08 - FOURBURE - CUSHING - SME (Plantes médicinales)

QUAND ? Pour détoxifier l'organisme (des sucres entre autres) et aider à la perte de poids (masse grasseuse).
Mais aussi... Pour réduire les risques de fourbure chez les sujets prédisposés et aider à lutter contre la maladie de "Cushing" ou le "SME" (syndrome métabolique équin).

COMPOSITION Pissenlit, Menthe poivrée, Verveine, Tilleul.



Existe en sachet de 330g, en seau et Eco-recharge de 1kg

CONSEIL PRATIQUE

- 🐾 Fourbure : La fourbure est un symptôme dont les causes peuvent être nombreuses (alimentation trop riche en certains nutriments ou inadaptée, intoxication médicamenteuse, problème de gestation, cause mécanique, maladie de Cushing, SME...). Il convient de donner la préparation **P08 - Fourbure - Cushing - SME** pendant les crises de fourbure et préventivement aux périodes à risque : mars-avril et juillet-août.
- 🐾 Cushing (ou PPID/DPIP) : Maladie liée à un dysfonctionnement hormonal endocrinien impliquant l'hypophyse et générant une élévation du taux d'ACTH et de Cortisol dans l'organisme. Les causes de ce dysfonctionnement peuvent être multiples.
- 🐾 SME : Maladie comparable au diabète de type 2 chez l'humain, provoquée par un ensemble de facteurs et caractérisée par une glycémie chronique (taux trop élevé de glucose (sucre) dans le sang).

La préparation **P08 - Fourbure - Cushing - SME** favorisera dans ces 3 cas de figure l'élimination des toxines de l'organisme. L'association avec **P117 - Reine des Prés BIO** favorisera la fluidification du sang, réduira les douleurs tout en stimulant l'évacuation des toxines par les urines.

Bien entendu, il conviendra de surveiller l'alimentation de chaque sujet en fonction de sa pathologie et de lui apporter les nutriments adéquats.

P117 - REINE DES PRÉS BIO



QUAND ? Pour soulager en cas de douleurs (fourbure ou articulaire), stimuler l'évacuation des toxines par les urines, fluidifier le sang et limiter les excès de fièvre (présence d'acide salicylique).

COMPOSITION Reine des prés BIO.

Ne pas donner en même temps que de l'aspirine.

Existe en sachet de 330g, en seau et Eco-recharge de 1kg



P169 - SOUTIEN CUSHING

QUAND ? Pour accompagner le cheval ayant la maladie de Cushing en augmentant le taux de dopamine en consommant des aliments riches en tyrosine, vitamine E, vitamine B, vitamine C et antioxydant.

COMPOSITION Graines de lin moulues, Cynorrhodon, Fenugrec, Levure de bière, Spiruline.



Existe en seau de 1kg et 3kg



Existe en sachet de 330g et en seau de 1kg

P159 - GATTILIER BIO



QUAND ? Pour stimuler l'action hormonale et dopaminergique en cas de maladie de Cushing. Aide à diminuer le taux d'ACTH..

Mais aussi... Pour réguler l'organisme en cas de troubles hormonaux chez la jument (cycles irréguliers et/ou un irritabilité) et chez les étalons (irritabilité ou troubles de comportement).

COMPOSITION Gattilier BIO semences.

CONSEIL PRATIQUE

- 🐾 Éviter toute surcharge alimentaire en sucre ou en mélasse (vérifier la composition des aliments).
- 🐾 Le suivi de la maladie doit être régulier avec des prises de sang et des recherches des taux d'ACTH et de Cortisol.
- 🐾 Il est déconseillé de donner un aliment ayant une action néfaste sur les glandes surrénales.
- 🐾 En cas de Cushing déclaré, nous vous conseillons le **PACK CUSHING** (réf. T162) comportant : P08 - Fourbure - Cushing - SME + P169 - Soutien Cushing + P159 - Gattilier BIO.

P23 - ANTI-DÉMANGEAISONS

(Plantes médicinales) - Dermite estivale

QUAND ? Pour stimuler l'évacuation des allergènes et des toxines inoculés lors des piqûres d'insectes, en cas de contact avec des plantes urticantes ou d'allergie alimentaire. Recommandé en cas de **Dermite estivale**.

Mais aussi... Pour calmer les démangeaisons et pour stimuler les défenses immunitaires.

COMPOSITION Trèfle rose des prés, Ortie, Pissenlit, Camomille matricaire, Tilleul.



Existe en sachet de 330g, en seau et Eco-recharge de 1kg

Sans Cortisone

CONSEIL PRATIQUE

- Pour accroître son efficacité, débutez **P23 - Anti-Démangeaisons** 2 semaines avant l'apparition des insectes (vers mars/avril).
- En cas de **Dermite estivale**, nous conseillons l'association **P23 - Anti-Démangeaisons + P144 - AJC Probio + P105 - Ail Semoule** et Fenugrec.



Existe en flacon de 250ml et 500ml

H20 - HUILE ANTI-DÉMANGEAISONS
L21 - LAIT ANTI-DÉMANGEAISONS

QUAND ? Pour repousser les insectes piqueurs et suceurs, calmer les démangeaisons et aider à la cicatrisation.

Mais aussi... Pour éloigner les insectes d'une plaie.

COMPOSITION Huiles végétales ou Lait cosmétique et huiles essentielles d'Eucalyptus citronné, de Lavande officinale, d'Ajowan, de Romarin et de Géranium.

H36 - HUILE ANTI-VERRUES (et Sarcoïdes)

QUAND ? Pour aider à lutter contre les verrues et les sarcoïdes d'origine virale et favoriser leur disparition définitive.

COMPOSITION Huiles végétales et huiles essentielles de Niaouli et de Citron.

CONSEIL D'UTILISATION : À appliquer 1 à 2 fois par jour avec un pinceau sur et autour des verrues pendant 5 jours puis 1 jour sur 2 jusqu'à disparition.



Existe en flacon de 250ml et 500ml

Association conseillée avec P105 AIL SEMOULE ET FENUGREC.



Existe en flacon de 250ml et 500ml

L87 - LAIT PYODERMITE

QUAND ? Pour aider à lutter contre les infections bactériennes et la gale de boue.

COMPOSITION Lait cosmétique et huiles essentielles de Niaouli, de Lavande officinale et de Romarin.

CONSEIL D'UTILISATION : À appliquer 1 à 2 fois par jour par massage sur et autour des zones touchées. Nous vous conseillons de désinfecter au préalable avec de l'eau oxygénée diluée de 5 à 10 %.

H88 - HUILE ANTI-TEIGNE

QUAND ? Pour aider à lutter contre les teignes et les mycoses.

COMPOSITION Huiles végétales et huiles essentielles de Lavande aspic, de Tea-tree, d'Ajowan et de Géranium.

Association conseillée avec P144 - AJC Probio.



Existe en flacon de 250ml et 500ml



Existe en flacon de 250ml et 500ml

H40 - HUILE CICATRISANTE
L44 - LAIT CICATRISANT

QUAND ? En cas de blessure pour aider à la cicatrisation et éloigner les insectes de la plaie.

COMPOSITION Huiles végétales ou Lait cosmétique et huiles essentielles de Lavande officinale, d'Ajowan et de Romarin.

CONSEIL PRATIQUE

- Les infections cutanées sont (très) contagieuses. Utilisez des applicateurs à usage unique, nettoyez et désinfectez les zones touchées avant l'application, désinfectez tout ce qui est en contact avec le cheval et lavez-vous les mains après chaque application.



P33 - CHALEURS JUMENT

(Plantes médicinales)

QUAND ? Pour réduire les douleurs, réguler les changements d'humeur et diminuer les troubles urinaires.

Mais aussi... En cas de douleurs ovariennes.

COMPOSITION Mélisse officinale, Passiflore, Vergerette du Canada, Achillée millefeuille, Angélique, Viburnum.



Existe en sachet de 330g, en seau et Eco-recharge de 1kg



P159 - GATTILIER BIO



QUAND ? Pour réguler l'organisme en cas de troubles hormonaux pouvant provoquer des cycles irréguliers et/ou une irritabilité chez la jument ou une irritabilité et des troubles de comportement chez les étalons.

Existe en sachet de 330g et en seau de 1kg

COMPOSITION Gattilier BIO semences.

P12 - CALME ARDEURS (Anaphrodisiaque)

(Plantes médicinales)

QUAND ? Pour réduire les désirs sexuels des étalons (ou des hongres et des juments).

Mais aussi... Pour calmer leur anxiété et leur nervosité.

COMPOSITION Houblon, Gattilier, Valériane, Eschscholtzia. Arrêter 3 jours avant une compétition et 5 jours avant une saillie.



Existe en sachet de 330g, en seau et Eco-recharge de 1kg

P92 - ANTI-STRESS

P31 - ZEN
(Plantes médicinales)

QUAND ? Pour atténuer, sur le long terme, le stress, l'anxiété et la nervosité chronique chez le cheval.

Mais aussi... Pour réduire les risques de coliques nerveuses et d'ulcères.

COMPOSITION **Anti-Stress** : Verveine, Mélisse, Camomille matricaire, Tilleul.
Zen : Tilleul, Camomille, Menthe poivrée.

REMARQUE La préparation Zen étant plus "dosée" en Camomille, elle est destinée à des chevaux dont le stress provoque des troubles digestifs (ulcères, acidités, spasmes, douleurs digestives).



Existe en sachet de 330g, en seau et Eco-recharge de 1kg

CONSEIL PRATIQUE

- Utilisez **P92 - Anti-Stress** pour aider le cheval à se désensibiliser de ses peurs.
- Le stress est une conséquence de la tension nerveuse. Évitez donc le surmenage, l'oisiveté, l'enfermement, le vide affectif, la monotonie, les relations conflictuelles, le manque d'exercice... sources de cette tension nerveuse.

PROTOCOLE EN CAS D'ULCÈRES

- * **P06 - Argile Blanche** pour agir comme pansement gastrique.
- * **P147 - Curcuma Bio** pour réduire les acidités digestives.
- * **P31 - Zen** pour soulager les troubles digestifs de stress.



C45 - ANTI-STRESS (action rapide)

QUAND ? Pour atténuer ponctuellement le stress chez le cheval lors d'un concours, d'un déplacement, d'un changement d'écurie, d'un acte de maréchalerie ou de dentisterie.

Mais aussi... Pour limiter les troubles du comportement (après un choc nerveux).

COMPOSITION **Injecteur** : Eau en support, Chlorure de Magnésium, Anémone, Aubépine, Tilleul, Verveine, Camomille Romaine, Jasmin sambac, Gattilier, Passiflore, Schisandra.
Liquide : Eau en support, Anémone, Aubépine, Camomille Romaine, Jasmin sambac, Gattilier, Saugé, Schisandra.
1 injecteur = 1 prise
1 flacon de 1 litre = 10 prises



Existe en injecteur de 30ml et en flacon de 1L



H35 - HUILE RÉPULSIVE INSECTES
L38 - LAIT RÉPULSIF INSECTES



QUAND ? Pour lutter contre les insectes piqueurs, suceurs, mordeurs, les tiques et les parasites de la peau.

Mais aussi... Pour une application sur les membres contre les gastérophiles.

COMPOSITION Huiles végétales ou Lait cosmétique et huiles essentielles de Lavande aspic, d'Eucalyptus citronné, de Tea tree et de Géranium.



Existe en flacon de 250ml et 500ml

S138 - LOTION APAISANTE YEUX ET PEAU IRRITÉE

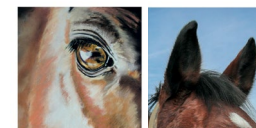
QUAND ? Pour apaiser et nettoyer les yeux irrités suite à une allergie et / ou des larmoiements.

Mais aussi... Pour soulager et réduire les irritations de la peau ou suite à un coup de soleil.

COMPOSITION Hydrolat de Bleuet BIO et de Camomille matricaire BIO.



Existe en flacon de 125ml et 250ml



S22 - SHAMPOING ANTI-DÉMANGEAISONS ET RÉPULSIF

QUAND ? Pour shampooiner le cheval avec un répulsif insectes.

Mais aussi... Pour calmer les irritations suite aux démangeaisons et petites blessures.

COMPOSITION Shampoing et huiles essentielles de Lavande officinale, d'Eucalyptus citronné, de Romarin, d'Ajowan et de Géranium.



Existe en flacon de 250ml et 500ml

P104 - POUDRE DE PYRÈTHRE + TERRE DE DIATOMÉE

QUAND ? Pour éradiquer les parasites à sang froid (acariens, poux, puces...). Sans danger pour les animaux à sang chaud.

COMPOSITION Pyrèthre, Terre de Diatomée.



Existe en talqueur de 100g et en sachet de 450 ou 900g

S149 - LOTION NETTOYANTE OREILLES ET ORGANES GÉNITAUX

QUAND ? Pour nettoyer et / ou en prévention des inflammations et des infections des oreilles (1er soin ou piqûres d'insectes) ou des organes génitaux.

Mais aussi... Pour nettoyer la peau, la vulve ou le fourreau.

COMPOSITION Hydrolat de Thym BIO, de Tea Tree BIO et de Lavande Aspic BIO.



Existe en flacon de 125ml et 250ml

S109 - LOTION 3 PHASES

QUAND ? Pour nourrir, embellir et hydrater les crins. **Effet démêlant.**

Mais aussi... Effet répulsif insectes, antipelluculaire et antibactérien.

COMPOSITION Lotion démêlante et huiles essentielles de Lavande aspic, d'Eucalyptus citronné, de Tea-tree et de Géranium.



Existe en flacon de 250ml et 500ml



P111 - MULTI-VITAMINES ET OLIGO-ÉLÉMENTS (CMV)

(Plantes médicinales)

QUAND ? Pour combler une carence en vitamines ou en oligo-éléments et renforcer les défenses immunitaires.

Mais aussi... Pour aider à la croissance du poulain et à la bonne santé de la jument gestante.

COMPOSITION Cassis, Pissenlit, Ail semoule, Églantier, Ascophyllum.



Existe en sachet de 330g, en seau et Eco-recharge de 1kg

Contient des minéraux marins

P49 - REMINÉRALISANT (Plantes médicinales)

QUAND ? Pour régénérer, reminéraliser et consolider les tissus lors d'une tendinite, d'une entorse ou d'une elongation.

Mais aussi... Pour consolider la structure osseuse suite à une fracture.

COMPOSITION Prêle, Ortie, Cynorrhodon, Ascophyllum.



Existe en sachet de 330g, en seau et Eco-recharge de 1kg

CONSEIL PRATIQUE

Ne négligez jamais de donner à votre cheval des aliments frais et variés tels que carotte, pomme, fanes de radis, abricot, melon, figue, clémentine...



Existe en seau de 1kg

Avec Spiruline

P108 - ÉNERGIE + (Plantes médicinales)

QUAND ? En cas de besoin de reminéralisation rapide en vitamines, oligo-éléments et acides aminés. Recommandé après une maladie, une forte sudation ou une déficience déclarée.

Mais aussi... Après un effort ou une piroplasmose / leptospirose. Électrolytes.

COMPOSITION Ail semoule, Fenugrec, Spiruline, Églantier, Ascophyllum.

P170 - BOOST IMMU

(Plantes médicinales)

QUAND ? Pour augmenter les défenses immunitaires chez le cheval fragile, âgé ou pour agir en prévention.

COMPOSITION Echinacée, Ortie, Cynorrhodon, Eleuthérocoque, Thym.



Existe en sachet de 330g, en seau et Eco-recharge de 1kg



Existe en sachet de 330g, en seau et Eco-recharge de 1kg



Spécial chevaux âgés

P90 - CURE DE JOUVENCE (Plantes médicinales)

QUAND ? Solution anti-âge pour chevaux ayant des problèmes respiratoires, articulaires mais aussi pour apporter vitamines, oligo-éléments et favoriser la digestion et la circulation sanguine.

COMPOSITION Cassis, Pissenlit, Ortie, Trèfle rose, Menthe poivrée, Églantier, Ail, Fenugrec.

P171 - ÉTAT ET MUSCLES

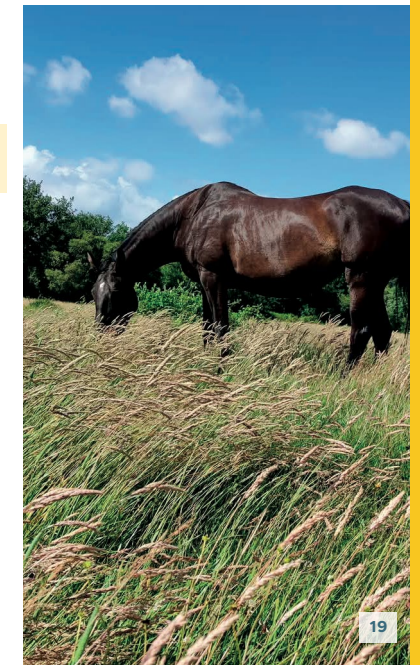
(Plantes médicinales)

QUAND ? Pour aider à la remise en état et améliorer l'oxygénation et le développement des muscles chez le cheval maigre et en manque d'état.

COMPOSITION Fenugrec, Spiruline, Ortie, Cynorrhodon, Graines de Lin, Orge germée.



Existe en seau de 1kg



PO3 - FUCUS (Algue marine)

QUAND ? Pour protéger la muqueuse gastrique, pour combler une carence en minéraux (minéraux marins), favoriser la croissance et la qualité de la corne (Biotine).

Mais aussi... Comme coupe-faim (effet amplificateur de satiété) et pour stimuler la glande thyroïde.

COMPOSITION 100 % Fucus vesiculosus (Thalles séchées). Déconseillé chez la jument gestante et allaitante et chez le jeune poulain (- de 12 mois).



Existe en sachet de 330g et de 1kg



Existe en sachet de 330g et en seau de 900g

P158 - CYNORRHODON BIO



QUAND ? En cas de fatigue générale, de carence en vitamine C, de stress oxydatif et en prévention des infections respiratoires.

Mais aussi... Pour stimuler les défenses immunitaires.

COMPOSITION Cynorrhodon BIO Baies.

P142 - GOJI (Super - Aliment)

QUAND ? Pour "booster" (sans chauffer) un cheval sportif, fatigué, âgé, en gestation ou en convalescence.

Mais aussi... Pour apporter régulièrement des vitamines à son cheval (antioxydant et vitamine C).

COMPOSITION Goji Baies.



Existe en sachet de 330g et en seau de 1kg



Existe en sachet de 330g, en seau de 1kg et 3kg

P26 - SPIRULINE

(Algue d'eau douce)

QUAND ? Pour favoriser la croissance chez le poulain, aider à la prise de masse musculaire, éviter l'amaigrissement chez les chevaux âgés, combler des carences chez les sportifs, les convalescents, les affaiblis ou la jument gestante.

COMPOSITION Spiruline.

C103 - ÉLECTROLYTE

QUAND ? Pour aider à la récupération suite à un effort et / ou une forte sudation nécessitant un apport en électrolytes (Sodium, Potassium, Calcium) et en Magnésium.

Mais aussi... Après un effort physique (concours, randonnée) ou un transport éprouvant.

COMPOSITION Sodium (sel), Produits de la ruche, Pensée sauvage, Soucis, Cassis, Bambou et Vergerette du Canada.
1 injecteur = 1 prise / 1 flacon de 1 litre = 20 prises



Existe en injecteur de 20ml et en flacon de 1L



Existe en seau de 1kg et 5kg Fenugrec pur disponible en seau de 1kg et 5kg

P105 - AIL SEMOULE ET FENUGREC

QUAND ? Comme pour l'ail semoule avec un apport supplémentaire en fer (anti-anémie).

Mais aussi... Pour fortifier les convalescents. Le mélange permet de donner de l'ail sur le long terme.

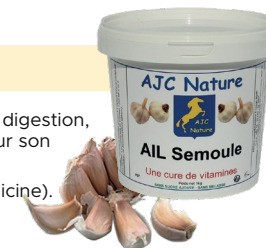
COMPOSITION Ail, Fenugrec.

P37 - AIL SEMOULE

QUAND ? Pour renforcer les défenses immunitaires, favoriser la digestion, drainer les toxines, purifier le sang et les intestins, pour son action antiseptique, anti-allergique et antivirale.

Mais aussi... Pour éloigner les insectes (présence d'alicine).
Efficace contre les tiques.

COMPOSITION Ail en semoule.



Existe en seau de 1kg et 5kg et en sac de 12,5kg et 25kg
Existe en BIO en seau de 1kg et 5kg

CONSEIL PRATIQUE

Préférez l'Ail en semoule. En poudre l'ail pénètre dans les voies respiratoires si le cheval souffle dans sa mangeoire ; en pellets, cela oblige le cheval à le mâcher ce qui peut le rebuter.



P14 - AIDE RESPIRATOIRE (Plantes médicinales)

QUAND ? En cas de troubles respiratoire : toux, emphysème, infection. Favorise l'élimination des facteurs irritants (poussières, pollens, sécrétions).
Mais aussi... Pour stimuler les défenses immunitaires en cas d'infection respiratoire.

COMPOSITION Tréfle rose des prés, Ail semoule, Fenugrec, Églantier fruit.



Existe en sachet de 330g, en seau et Eco-recharge de 1kg

CONSEIL PRATIQUE

- ☛ Contre les allergies au box, utilisez **P14 - Aide Respiratoire** préventivement 10 jours par mois pendant son séjour à l'écurie.
- ☛ Séchez toujours bien votre cheval après le travail et avant de lui mettre une couverture. Évitez bien-sûr les courants d'air tant que votre cheval n'est pas bien séché.



Existe en sachet de 330g, en seau et éco-recharge de 1kg

P164 - ECHINACÉE BIO



QUAND ? Pour augmenter les défenses naturelles de l'organisme.
Mais aussi... Pour augmenter la résistance face aux infections, notamment respiratoire.

COMPOSITION Echinacée BIO.

H11 - HUILE DE MASSAGE AIDE RESPIRATOIRE
L13 - LAIT DE MASSAGE AIDE RESPIRATOIRE

QUAND ? Pour combattre les infections respiratoires.
Mais aussi... En cas de mouchage ou de jetage.

COMPOSITION Huiles végétales ou Lait cosmétique et huiles essentielles d'Eucalyptus radié, d'Ajowan, de Romarin.



Existe en flacon de 250ml et 500ml

C46 - VERS TRANKILL (pâte ou liquide)
 Pour éradiquer les parasites intestinaux.

QUAND ? 2 à 4 fois par an.

CONSEIL D'UTILISATION À administrer en deux fois, à une semaine d'intervalle, directement en bouche (injecteur) ou à mélanger à la ration (liquide)

COMPOSITION Fougère mâle, Courge, Noix d'Erec, Bryone, Camomille, Cyprès, Hysope, Girofle, Cannelle, Armoise, Tanaisie et Ail.



Existe en injecteur de 60ml (1 cheval) et en flacon de 1L (5 chevaux), 2,5L (12 chevaux) et 5L (25 chevaux).

PROTOCOLE SUITE À UN VERMIFUGE

- Il est conseillé après un traitement contre les parasites intestinaux de faire :
- * un drainage hépatique (**P04 - Drainage Hépatorénal**) afin d'aider à éliminer les toxines émises par les parasites.
 - * un nettoyage de l'intestin avec une cure d'eau argileuse (**P06 - Argile blanche**).
 - * un apport de Probiotiques (**P144 - AJC Probio**).



Existe en sachet de 330g, en seau et Eco-recharge de 1kg

P41 - VERS TRANKILL
 (Plantes médicinales) Pour prévenir le surparasitisme

QUAND ? Pour assurer une bonne hygiène intestinale.
Mais aussi... Pour limiter les infections liées au surparasitisme intestinal.

COMPOSITION Fougère, Courge, Absinthe, Thym, Santoline, Gentiane, Armoise, Tanaisie, Ail, Matricaire

CONSEIL PRATIQUE

- ☛ Contre le surparasitisme intestinal :
 - * évitez le surpâturage.
 - * entretenez vos pâtures (ramassez les crottins, éliminez les zones de refus, drainez les sols).
 - * vermifugez au box (en ramassant régulièrement les crottins).



P121 - PRINTEMPS - 350G
Reminéralisant

COMPOSITION :
Ortie, Cassis, Ail semoule, Ascophyllum.



P122 - ETÉ - 800G
Peau et Circulation

COMPOSITION :
Carotte, Levure de bière, Orge germée, Vigne rouge.



P123 - AUTOMNE - 350G
Détoxifiant

COMPOSITION :
Radis noir, Marc de raisin, Bardane, Pissenlit, Mélisse.



P124 - HIVER - 300G
Défenses immunitaires

COMPOSITION :
Echinacée, Ortie, Cynorrhodon, Ascophyllum.



QUAND ? En entrée de chaque saison.

Mais aussi... Pour renforcer les défenses immunitaires tout au long de l'année. Les plantes auront un rôle de détoxifiant sanguin, de reminéralisant, de reconstituant en oligo-éléments et en apport en vitamines.
1 seau = 1 cure pour 1 cheval.



Existe en sachet de 330g, en seau et Eco-recharge de 1kg

P163 - PRÉVITUM (Mélanomes)

QUAND ? Pour limiter le développement et favoriser la non-prolifération de mélanomes ou de tumeurs malignes, souvent présents chez les chevaux gris.

Mais aussi... Aide à lutter contre la prolifération des cellules cancéreuses.

COMPOSITION Ortie, Thé vert, Echinacée, Pissenlit Racine, Eglantier, Ail, Ascophyllum.

P27 - CORNE, CRINS ET PIEDS SAINS
(Plantes médicinales)

QUAND ? Pour favoriser la repousse de la corne, redonner brillance et densité aux crins et à la robe.

Mais aussi... Pour limiter la casse des crins et la fragilité de la boîte cornée.

COMPOSITION Ortie, Églantier, Ail semoule, Souci, Fenugrec, Ascophyllum.



Riche en Biotine

Existe en sachet de 330g, en seau et Eco-recharge de 1kg

P42 - LEVURE DE BIÈRE

QUAND ? Pour récupérer après l'effort, favoriser la pousse des crins et de la corne (riche en Biotine (vitamine B8)), aider à lutter en cas d'allergie, prévenir les maladies cardiovasculaires, favoriser la gestation et la lactation.



Existe en seau de 1kg et 5kg

COMPOSITION *Saccharomyces cerevisiae*.

H39 - HUILE SANTÉ DU SABOT

QUAND ? Pour assainir et lutter en cas de pourriture de fourchette ou d'une infection de la boîte cornée. Permet de réduire les risques en cas de sol humide.

COMPOSITION Huiles végétales et huiles essentielles de Laurier noble, de Lavande officinale et de Tea-tree.



Huile de Laurier

Existe en flacon de 500ml



Existe en seau de 1L

C97 - ONGUENT BLOND (Hydratant)
C98 - ONGUENT VERT (Hydratant et nourrissant)

QUAND ? Pour sabot sec et en prévention du vieillissement.
Mais aussi... Pour son action cicatrisante, protectrice et réparatrice et pour favoriser la pousse des phanères.

COMPOSITION Corps gras naturels, sans résidus allergènes, huile de Laurier noble.

C99 - ONGUENT NOIR (Hydrofuge)
C110 - GOUDRON DE NORVÈGE (Hydrofuge et Assainissant)

QUAND ? Pour sabot sur sol humide.

Mais aussi... Pour son action cicatrisante, protectrice et réparatrice et pour favoriser la pousse des phanères.

COMPOSITION Corps gras naturels, sans résidus allergènes, goudron de Norvège (asséchant et antimicrobien).



Existe en seau de 1L

FRIANDISES

A La Pomme, la Carotte, la Banane, la Framboise, au Lin, SANS Céréales,...



Découvrez sur notre site toute une gamme de friandises saines et naturelles pour votre cheval.

QUAND ? Pour récompenser votre cheval ou poney, mais aussi pour approcher un cheval craintif ou le distraire en cas d'inquiétude (acte vétérinaire ou de maréchalerie).

CONSEIL D'UTILISATION : Attention, ils en raffolent... sans modération.

PLANTES SIMPLES

Cassis, Prêle, Pissenlit, Ortie, Myrtille, Frêne, Verveine, ...



Découvrez sur notre site toute une gamme de plantes pures pour votre cheval.

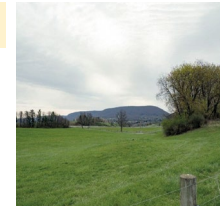
QUAND ? Pour cibler un besoin particulier chez votre cheval

PS206 - SEMENCES POUR PRAIRIE

QUAND ? Particulièrement adaptées pour l'alimentation du cheval en prairie.
Période de semis idéale : printemps / automne (hors période de gel).

COMMENT ?
Pour ensemer une nouvelle prairie : 40 kg à l'hectare
Pour enrichir une prairie pauvre : 10 kg à l'hectare

COMPOSITION Ray grass anglais précoce, Fétuque des prés, Paturin des prés, Ray grass anglais tardif, Fléole des prés, Dactyle, Lotier corniculé, Trèfle blanc nain.



Existe en sac de 3kg. Gros conditionnements sur demande.

PS205 - SEMENCES DE PLANTES SAUVAGES

QUAND ? Pour retrouver la biodiversité, la variété et la richesse des prés d'antan. Elles offrent à votre cheval un large choix dans son alimentation pour qu'il puisse choisir les plantes qui lui font du bien.
Période de semis idéale : printemps / automne (hors période de gel).

COMMENT ?
Pour ensemer une nouvelle prairie : 4 kg à l'hectare
Pour enrichir une prairie pauvre : 1 kg à l'hectare

COMPOSITION Achillée millefeuille, Souci, Cumin des prés, Carotte sauvage, Fenouil commun, Camomille, Sainfoin, Persil, Plantain lancéolé, Petite pimprenelle, Pissenlit.



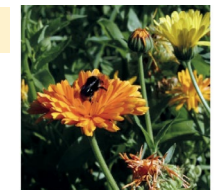
Existe en sachet de 300g et de 1kg

PS210 - SEMENCES NECTAR POUR ABEILLES

QUAND ? Pour apporter des fleurs mellifères riche en pollen et en nectar aux butineurs.

COMMENT ? 3 à 5g /m².

COMPOSITION Nielle des blés, Bourrache, Souci, Bleuet des champs, Gypsophile, Nigelle cultivée, Onagre bisannuelle, Coquelicot, Phacélie.



Existe en sachet de 40g, 100g et 250g



Notre histoire, notre passion

Tout a commencé avec Angeline et Hervé Hofer, guidés par l'amour de leurs animaux et la conviction que la nature recèle des solutions précieuses pour leur bien-être. Il y a plus de 20 ans, ils ont créé leurs premières préparations à base de plantes pour aider leur premier cheval, atteint de dermatite estivale.

Après cinq années de recherches en botanique, auprès de pharmaciens et d'écoles vétérinaires, AJC Nature est née — une aventure humaine dédiée à la santé naturelle des animaux et des humains.

Du cheval au chien, une transition naturelle

Au fil des années, nos clients passionnés d'équidés nous ont souvent dit :

"J'ai aussi un chien — pourriez-vous nous proposer des solutions pour lui ?"

C'est ainsi qu'est née notre gamme canine — naturelle, ciblée et en parfaite cohérence avec notre expertise pour les chevaux. Chevaux et chiens partagent souvent des besoins similaires en matière de mobilité, de peau, de stress ou de digestion. Cette passerelle entre les deux univers illustre notre capacité à accompagner les animaux tout au long de leur vie.

Dans cette même logique, nous avons également développé une gamme dédiée aux humains — à base de plantes en gélules, thés et tisanes — afin de prolonger notre expertise du bien-être au-delà du monde animal.

Et vous ? Vos idées comptent !

Chez AJC Nature, nous sommes convaincus que la nature nous inspire, mais que vos besoins la complète. Vous avez une idée de produit, une problématique à résoudre, une suggestion pour aller encore plus loin dans le soin naturel ? Nous sommes à votre écoute.

C'est ensemble, avec vous, que nous continuerons d'apprendre, d'innover et de prendre soin de nos animaux et de notre planète, tout en respectant la nature.

CHOIX DU CONTENANT (plantes médicinales)

En moyenne pour un chien adulte de 20kg, 1 pot de 80g permet un traitement de **3 à 4 mois en prise quotidienne** ou de **6 à 8 mois en entretien**.



GAMME
CANINE

P671 - DRAINAGE MUSCULAIRE BIO

(Plantes médicinales)



QUAND ? Pour éliminer les toxines musculaire (acides lactiques) provoquant crampes, tétanie, fatigue et pour assouplir les tendons.

Mais aussi... Pour aider à la préparation et à la récupération des sportifs ou lors de séances d'ostéopathie.

COMPOSITION Prêle BIO, Ortie BIO, Verveine BIO, Pissenlit BIO, Tilleul BIO.

Existe en pot de 45g et 90g



L672 - LAIT DE MASSAGE MUSCULAIRE

QUAND ? Pour soulager un chien ayant des douleurs musculaires, tendineuses ou ligamentaires.

Mais aussi... Pour une application après un effort physique.

COMPOSITION Lait cosmétique et huiles essentielles de Gaulthérie couchée, d'Eucalyptus citronné et de Cyprès.

Existe en flacon de 100ml et 250ml



P605 - ARGILE VERTE ET PLANTES



QUAND ? Après l'effort pour soulager un muscle ou une articulation douloureuse.

Mais aussi... Pour aider à la cicatrisation en cas de plaie superficielle.

COMPOSITION Argile verte Montmorillonite, Arnica, Prêle, Camomille et Souci.

CONSEIL D'UTILISATION

La préparation est sèche afin de pouvoir se conserver facilement dans le temps et s'applique par cataplasme après l'avoir mélangée avec de l'eau pour obtenir une pâte homogène.

Existe en pot de 150g

P600 - DOULEURS ARTICULAIRES

(Plantes médicinales)



QUAND ? Pour atténuer les douleurs et les inflammations articulaires et maintenir les capacités et la mobilité articulaires à tout âge. Conseillé en cas de dysplasie.

COMPOSITION Scrofulaire noueuse, Cassis, Frêne, Reine des prés, Vergerette du Canada.

Existe en pot de 40g et 80g



P626 - HARPAGOPHYTUM BIO

QUAND ? En cas de crise articulaire douloureuse ou de boiterie chronique (effet anti-inflammatoire).

COMPOSITION Harpagophytum BIO.

Existe en pot de 50g et 100g

L618 - LAIT DE MASSAGE ARTICULAIRE

QUAND ? Pour soulager en cas de douleurs articulaires localisées (articulations, tendons, ligaments).

COMPOSITION Lait cosmétique et huiles essentielles de Menthe poivrée, d'Eucalyptus citronné, de Gaulthérie couchée et de Romarin.


CONSEIL D'UTILISATION


En application 1 à 2 fois par jour par massage.



Existe en flacon de 100ml et 250ml

CONSEIL PRATIQUE

 Cette gamme "Articulaires" est adaptée aux chiens âgés, sportifs ou souffrant d'un trouble de la mobilité (dysplasie, arthrose...). Afin de soulager votre chien de ses douleurs veillez également à ce qu'il conserve un poids idéal notamment grâce à une alimentation propre à son âge et à son mode de vie et de garder une activité physique adaptée.

 Pour reminéraliser la sphère articulaire, tendineuse, ligamentaire suite à un traumatisme (entorse, fracture, ...) ou pour limiter les risques de troubles articulaires, donnez **P604 - Remineralisant et Beauté du poil**.



L612 - LAIT PYODERMITE

QUAND ? Pour lutter contre les gales d'origine bactérienne et les Hot Spot.

COMPOSITION Lait cosmétique et huiles essentielles de Lavande officinale, de Niaouli et de Romarin.

CONSEIL D'UTILISATION

À appliquer 1 à 2 fois par jour par massage sur et autour des zones touchées. Nous vous conseillons de désinfecter au préalable avec de l'eau oxygénée diluée de 5 à 10 %.



Existe en flacon de 100ml et 250ml



Existe en flacon de 100ml et 250ml

H613 - HUILE ANTI-MYCOSE

QUAND ? Pour lutter contre les infections mycosiques.

COMPOSITION Huiles végétales et huiles essentielles de Lavande aspic, de Tea-tree, d'Ajowan et de Géranium.

CONSEIL D'UTILISATION

À appliquer 1 à 2 fois par jour sur les zones touchées.

Association conseillée avec P668 – AJC ProBio

H614 - HUILE ANTI-VERRUES

QUAND ? Pour lutter contre les verrues d'origine virale.

COMPOSITION Huiles végétales et huiles essentielles de Niaouli et de Citron.

CONSEIL D'UTILISATION

À appliquer 1 à 2 fois par jour avec un pinceau sur et autour des verrues pendant 5 jours puis 1 jour sur 2 jusqu'à disparition.

Association conseillée avec P630 – Ail et Fenugrec



Existe en flacon de 100ml et 250ml



Existe en flacon de 100ml et 250ml

L615 - LAIT CICATRISANT

QUAND ? En cas de petite blessure pour aider à la cicatrisation.

COMPOSITION Lait cosmétique et huiles essentielles de Lavande officinale, d'Ajowan et de Romarin.

P602 - ANTI-DÉMANGEAISONS BIO (Plantes médicinales)

QUAND ? Pour drainer les toxines et les allergènes cutanés et stimuler les défenses immunitaires.

Mais aussi... En cas d'eczéma, d'allergie (DAPP, alimentaires, insectes piqueurs, pollen, squame, acariens, produits d'entretien, matériaux ou colorants contenus dans sa gamelle).

COMPOSITION Trèfle rose des prés BIO, Ortie BIO, Pissenlit BIO, Tilleul BIO, Camomille matricaire BIO.



Existe en pot de 40g et 80g




Existe en flacon de 100ml et 250ml

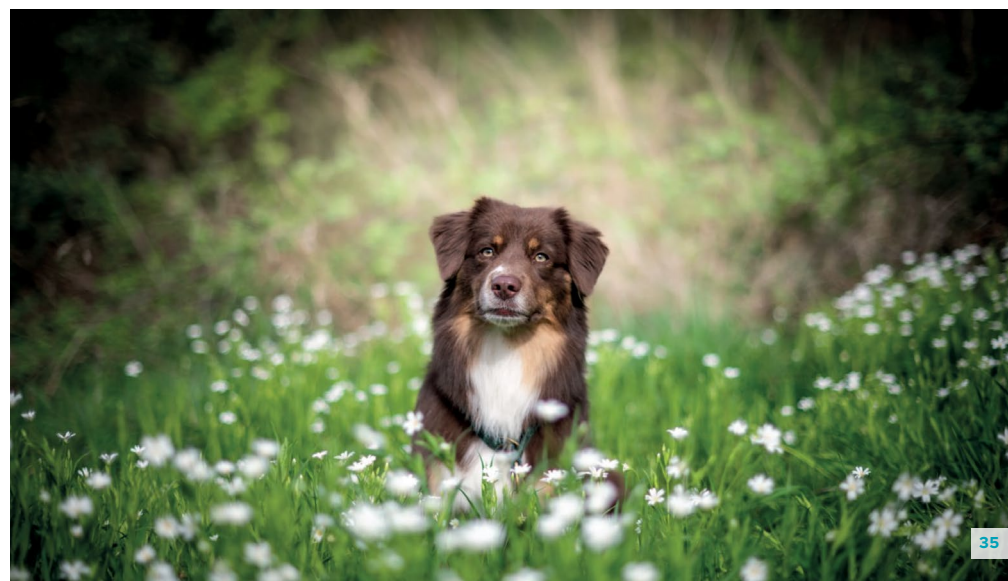
L617 - LAIT ANTI-DÉMANGEAISONS

QUAND ? Pour calmer les démangeaisons, repousser les insectes piqueurs et suceurs (tiques / puces) et aider à la cicatrisation.

COMPOSITION Lait cosmétique et huiles essentielles d'Eucalyptus citronné, de Lavande officinale, d'Ajowan, de Romarin et de Géranium.

CONSEIL PRATIQUE

 En cas d'allergie chez votre chien, il est préconisé de commencer par la préparation P608 – Drainage Hépatorenal pendant 3 semaines puis passer à P602 – Anti-Démangeaisons associé à P668 – AJC Probio sur le long terme.



P609 - AIDE RESPIRATOIRE BIO

QUAND ? Pour dégager les voies respiratoires, combattre les irritations et lutter contre les infections et allergies respiratoires.

COMPOSITION Trèfle rose des prés BIO, Ail semoule BIO, Fenugrec BIO, Églantier fruit BIO.



Existe en pot de 50g et 100g

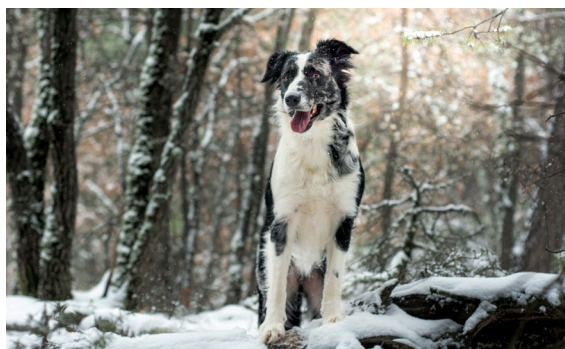


Existe en flacon de 100ml et 250ml

L619 - LAIT DE MASSAGE AIDE RESPIRATOIRE

QUAND ? Pour combattre les infections et inflammations respiratoires.

COMPOSITION Lait cosmétique et huiles essentielles d'Eucalyptus radié, d'Ajowan et de Romarin.



P627 - AIL SEMOULE

QUAND ? Pour renforcer les défenses immunitaires, favoriser la digestion, drainer les toxines, purifier le sang et les intestins, son action antiseptique, anti-allergique et antivirale et pour éloigner les tiques.

COMPOSITION Ail.



Existe en pot de 150g



Existe en pot de 150g

P629 - FENUGREC BIO

QUAND ? Pour reminéraliser en Fer (anémie), aider à la lactation, fortifier les convalescents et les sportifs (augmentation du taux de globules rouges et donc aider à l'oxygénation des muscles).

COMPOSITION Fenugrec BIO.

P624 - VERS TRANKILL (Vermicelles)

Pour éradiquer les parasites intestinaux.



Existe en pot de 50g et 100g

QUAND ? 2 à 4 fois par an.

COMPOSITION Préparation à base de biscuit (maïs et mélasse biologique), Fougère mâle, Courge, Noix d'Arec, Bryone, Armoise, Tanaïs.

CONSEIL D'UTILISATION À administrer en deux fois, à une semaine d'intervalle.



Existe en flacon de 100ml et 250ml

E650 - VERS TRANKILL (Liquide)

Pour éradiquer les parasites intestinaux.



QUAND ? 2 à 4 fois par an.

COMPOSITION Eau en support, Fougère, Courge, Noix d'Erec, Vinaigre de Cidre issu de l'Agriculture Biologique, Bryone, Camomille, Cyprès, Hysope, Girofle, Cannelle, Armoise, Tanaïs et Ail.

CONSEIL D'UTILISATION À administrer en deux fois, à une semaine d'intervalle.

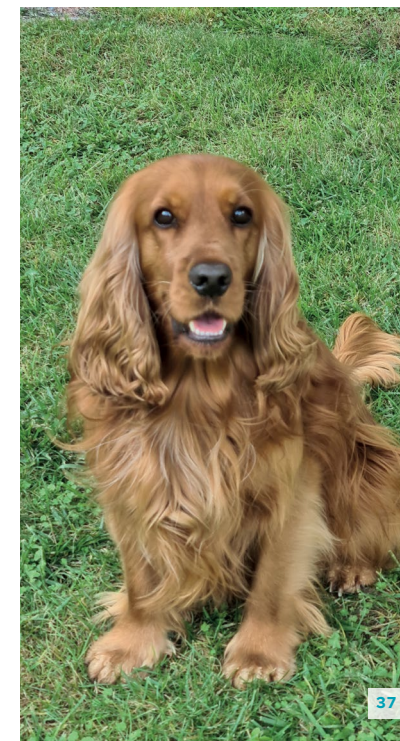
P742 - DENTIFRICE AUX PLANTES



Existe en pot de 80g

QUAND ? Pour améliorer la qualité buccale de votre chien en agissant en prévention et en luttant contre les bactéries responsables des désagréments en bouche (mauvaise haleine, tartre, plaque dentaire, inflammations des gencives, ...). Sans exhausteur de goût (goût et odeur neutre).

COMPOSITION Siwak BIO, Argile blanche, Bicarbonate de soude alimentaire, Camomille matricaire BIO, Menthe poivrée BIO, Zinc citrate (100% d'origine naturelle). Pas d'obligation de rinçage.



HE631 - HUILES ESSENTIELLES RÉPULSIVES

QUAND ? Pour une action répulsive sur les insectes (puces, tiques, mouches, moustiques).

COMPOSITION Huiles essentielles de Lavande aspic, d'Eucalyptus citronné, de Tea-tree et de Géranium.

CONSEIL D'UTILISATION

1 à 2 gouttes (en fonction de la taille du chien) sur la nuque et à la base de la queue à raison d'une à 2 fois par semaine en fonction du risque.



Existe en flacon de 10ml



Existe en flacon de 100ml et 250ml

L616 - LAIT RÉPULSIF INSECTES

QUAND ? Pour une action répulsive sur les insectes (puces, tiques, mouches, moustiques)..

COMPOSITION Lait cosmétique et huiles essentielles de Lavande aspic, d'Eucalyptus citronné, de Tea-Tree et de Géranium.

CONSEIL D'UTILISATION

1 à 2 noisettes par zone d'application par jour (en fonction de la taille du chien).



Existe en flacon de 100ml et 250ml

S620 - SHAMPOING ANTI-DÉMANGEAISONS ET RÉPULSIF

QUAND ? Pour shampooiner votre chien avec un répulsif insectes et calmer les irritations suite aux démangeaisons et petites blessures.

COMPOSITION Shampoing et huiles essentielles de Lavande officinale d'Eucalyptus citronné, de Romarin, d'Ajowan et de Géranium.






Existe en talqueur de 100g

P623 - POUDRE DE PYRÈTHRE ET TERRE DE DIATOMÉE

QUAND ? Pour détruire les parasites externes (puces, tiques, poux) de l'animal et de son lieu de vie. Sans danger pour les humains et les animaux à sang chaud.

COMPOSITION Pyrèthre, Terre de Diatomée.

CONSEIL PRATIQUE

-  Afin de vous débarrasser des larves et des œufs de puces, mettez les paniers, tapis et couvertures au congélateur pendant 24h à -25° puis lavez-les et saupoudrez-les avec **P623 - Poudre de Pyrèthre et Terre de Diatomée**.
-  N'utilisez jamais votre propre shampoing pour laver votre animal.
-  En complément des lotions externes, complétez votre chien avec **P630 - Ail et Fenugrec** pour repousser efficacement les insectes. A donner sur toute la période estivale.

S652 - LOTION APAISANTE YEUX ET PEAU IRRITÉE



Existe en flacon de 125ml

QUAND ? Pour apaiser et nettoyer les yeux irrités suite à une allergie et / ou des larmoiements.

Mais aussi... Pour soulager et réduire les irritations de la peau ou suite à un coup de soleil.

COMPOSITION Hydrolats de Bleuet BIO et de Camomille matricaire BIO.



Existe en flacon de 125ml

S653 - LOTION NETTOYANTE OREILLES ET ORGANES GÉNITAUX



QUAND ? Pour nettoyer et apaiser en cas d'irritation ou inflammation des oreilles (1er soin ou piqûres d'insectes) ou des organes génitaux.

Mais aussi... Pour nettoyer la peau ou la vulve.

COMPOSITION Hydrolats de Thym BIO, de Tea Tree BIO et de Lavande Aspic BIO.

S621 - LOTION 3 PHASES : DÉMÊLANTE, HYDRATANTE ET EMBELLISSANTE



Existe en flacon de 100 ml et 250ml

QUAND ? Pour nourrir, embellir et hydrater les poils. Effet démêlant, répulsif insectes, antipelluculaire et antibactérien.

COMPOSITION Lotion démêlante et huiles essentielles de Lavande aspic, d'Eucalyptus citronné, de Tea-tree et de Géranium.



P601 - ANTI-STRESS BIO (Plantes médicinales)

QUAND ? Pour atténuer, sur le long terme, le stress et la nervosité chronique chez le chien, lors de l'apprentissage, pour limiter les troubles du comportement (après un choc nerveux).

COMPOSITION Verveine BIO, Mélisse BIO, Camomille matricaire BIO, Tilleul BIO.



Existe en pot de 40g et 80g



Existe en flacon de 100ml et 250ml

E628 - ANTI-STRESS (Liquide)

QUAND ? Pour atténuer ponctuellement le stress chez le chien lors d'un événement stressant, d'un voyage, d'un concours, d'un déplacement, d'un rassemblement canin ou d'une visite vétérinaire.

Mais aussi... Pour limiter les troubles du comportement (après un choc nerveux).

COMPOSITION Nénuphar racine, Jasmin sambac, Camomille Romaine, Aubépine, Anémone, Valériane, Passiflore, Mélisse.

P676 - TROUBLES DES CHALEURS (Plantes médicinales)

QUAND ? Pour réduire les douleurs ovariennes, réguler les changements d'humeur et diminuer les troubles urinaires et comportementaux.

COMPOSITION Mélisse officinale BIO, Passiflore, Vergerette du Canada, Achillée millefeuille, Angélique, Viburnum.



Existe en pot de 40g et 80g



Existe en pot de 40g et 80g

P675 - CALME ARDEURS BIO (Plantes médicinales)

QUAND ? Pour réduire les désirs et les troubles du comportement sexuel des mâles.

Mais aussi... Pour calmer leur anxiété.

REMARQUE Arrêter 3 jours avant la compétition et 5 jours avant les saillies.

COMPOSITION Houblon BIO, Gattilier BIO, Valériane BIO, Eschscholtzia BIO.

P608 - DRAINAGE HÉPATORÉNAL BIO (Plantes médicinales)

QUAND ? Pour renforcer la fonction antitoxique du foie, épurer l'organisme (après un vermifuge ou un traitement médicamenteux), favoriser la digestion et l'assimilation des vitamines, des oligo-éléments et favoriser l'activité rénale.

COMPOSITION Pissenlit BIO, Mélisse BIO, Souci BIO, Menthe poivrée BIO, Cassis BIO.
À utiliser 2 fois par an et après chaque vermifuge.



Existe en pot de 40g et 80g



Existe en pot de 50g et 100g

P603 - DÉTOX MINCEUR BIO (Plantes médicinales)

QUAND ? Pour faciliter la digestion et aider à la perte de poids. Conseillé aux chiens ayant la maladie de Cushing.

COMPOSITION Pissenlit BIO, Verveine BIO, Menthe poivrée BIO, Tilleul BIO.

P679 - CHARBON VÉGÉTAL

Enrichi en charbon végétal activé (min. de 95% de carbone).



QUAND ? Pour détoxifier l'organisme des résidus médicamenteux, des métaux lourds, des substances chimiques, des toxines bactériennes et en cas d'intoxication (alimentaire, médicamenteuse, empoisonnement...).

Mais aussi... Pour limiter les ballonnements, les fermentations intestinales, les flatulences et les selles nauséabondes.

COMPOSITION 100% Charbon végétal 200 à 500µ. Espacer de 2h avec la prise de médicaments.



Existe en pot de 80g



P640 - ARGILE BLANCHE



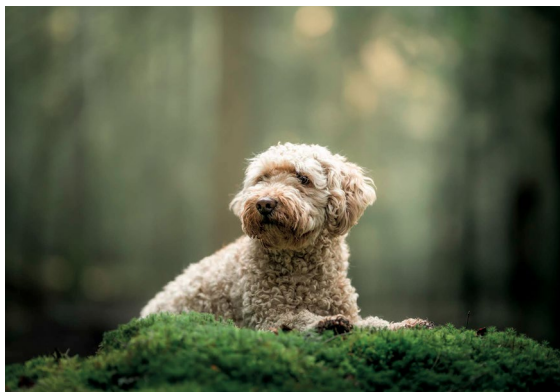
Existe en pot de 150g

QUAND ? Pour un bon nettoyage physique des intestins, en cas de selles molles et liquides, en cas de remontée acide (vomissement / bile), agit aussi comme régulateur hormonal.

COMPOSITION Argile blanche surfine.

CONSEIL D'UTILISATION

A mélanger dans de l'eau avant de l'ajouter à la ration, à l'eau de boisson ou à administrer directement en bouche.



Existe en pot de 140g

P680 - PSYLLIUM BIO



QUAND ? Pour réguler la fonction intestinale, favoriser le transit, la consistance des selles et lutter contre les selles liquides ou les constipations.

COMPOSITION Psyllium graines BIO.

C677 - HUILE DE LIN

QUAND ? Pour apporter des nutriments indispensables à la reprise d'état sans apporter de protéines (reprise d'état sans effet grossissant).

Mais aussi... Convient parfaitement aux sportifs, aux chiens nourris au BARF et en cas de bouchon intestinal.

COMPOSITION Huile de graines de Lin (100%). Sans additif.

Contient naturellement des Ω3.



Existe en flacon de 250ml

P611 - AIDE À LA DIGESTION BIO (Plantes médicinales)



Existe en pot de 40g et 80g

QUAND ? Pour les chiens ayant du mal à digérer ou sujets aux troubles digestifs d'ordre nerveux (stress) et aider à prévenir les acidités gastriques, les ulcères ou les gastrites.

COMPOSITION Tilleul BIO, Camomille BIO, Menthe poivrée BIO.



Existe en pot de 40g et 80g

P641 - FLATULENCES ET ÉRUCTIONS (Plantes médicinales)

QUAND ? Pour les chiens ayant des gaz intestinaux et des flatulences. Harmonise l'équilibre du système digestif.

COMPOSITION Fenouil BIO, Aneth, Sarriette, Camomille matricaire BIO.

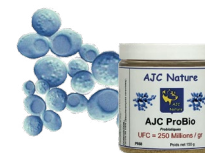
P668 - AJC PROBIO (Probiotique)



QUAND ? Pour développer la flore intestinale après un traitement médicamenteux, un vermifuge, en cas de selles molles ou liquides, pour aider à la digestion...

Mais aussi... Pour récupérer après l'effort, favoriser la pousse des poils (riche en Biotine (vitamine B8)), aider à lutter en cas d'allergie, prévenir les maladies cardio-vasculaires et favoriser la gestation et la lactation.

COMPOSITION *Saccharomyces cerevisiae* (Levures = 250 Millions UFC / g).



Existe en pot de 150g



P607 - LEVURE DE BIÈRE



QUAND ? Pour aider à récupérer après l'effort, favoriser la pousse des poils (riche en Biotine (vitamine B8)), réduire les risques de maladies cardio-vasculaires, favoriser la gestation et la lactation.

COMPOSITION *Saccharomyces cerevisiae*.



Existe en pot de 150g



Existe en pot de 70g et 140g

P670 - CURCUMA BIO



QUAND ? Pour soulager en cas d'acidités et d'ulcères gastriques. Son action antioxydante et anti-inflammatoire aidera en cas d'inflammations articulaires liées aux déséquilibres acido-basiques.

COMPOSITION Curcuma BIO.

P625 - SPIRULINE BIO
(Algue d'eau douce)

QUAND ? Pour aider à la prise de masse musculaire et/ou combler les carences chez le convalescent après une maladie, le chien âgé, le jeune en croissance, la chienne gestante ou le chien sportif. Riche en fer, en protéine et en phycocyanine (antioxydant, fortifiant, revitalisant, détoxifiant et protection du foie).

COMPOSITION Spiruline BIO.



Existe en pot de 60g et 120g



P610 - MULTIVITAMINES ET OLIGO-ÉLÉMENTS BIO
(Plantes médicinales)

QUAND ? Pour combler une carence en vitamines ou en oligo-éléments et renforcer les défenses immunitaires.


Mais aussi... Pour aider à la croissance du chiot et à la bonne santé de la chienne gestante.

COMPOSITION Cassis BIO, Pissenlit BIO, Ail semoule BIO, Églantier BIO, Varech BIO.



Existe en pot de 50g et 100g

CONSEIL PRATIQUE

 Pour vérifier que votre chien n'a pas de carence ou d'excès au niveau des vitamines et oligo-éléments, demandez nous une **analyse nutritionnelle personnalisée** grâce à ses poils (réf. C622).



Existe en pot de 50g et 100g

P604 - REMINÉRALISANT ET BEAUTÉ DU POIL
(Plantes médicinales)

QUAND ? Pour reminéraliser et favoriser la pousse et l'épaississement des poils.

Mais aussi... Pour soutenir la sphère articulaire et tendineuse et en cas de problème osseux (fracture, entorse...).

COMPOSITION Ortie BIO, Prêle BIO, Levure de Bière, Germe de blé.

P606 - CURE DE JOUVENCE BIO
(Plantes médicinales)

QUAND ? Solution anti-âge pour chiens âgés pour soutenir les articulations, la respiration, favoriser la digestion et la circulation sanguine.

Mais aussi... Pour apporter les vitamines et les oligo-éléments adaptés à l'âge.

COMPOSITION Ortie BIO, Trèfle rose BIO, Cassis BIO, Pissenlit BIO, Menthe poivrée BIO, Ail semoule BIO, Fenugrec BIO, Églantier BIO.



Existe en pot de 40g et 80g

P699 - PRÉVITUM BIO

QUAND ? Pour limiter le développement et la prolifération de mélanomes (cellules cancéreuses) ou de tumeurs malignes.

COMPOSITION Ortie BIO, Thé vert BIO, Echinacée BIO, Pissenlit Racine BIO, Eglantier Bio, Ail BIO, Varech BIO.



Existe en pot de 40g et 80g

FRIANDISES

Existe en sachet de 150g ou seau de 800g



C632 - P'TIT BISCUIT
(Petit biscuit en forme d'os)



C654 - JOLI CŒUR
(Biscuit double saveur)



C636 - LEGU'MIX
(Gros biscuit aux légumes)



C638 - MELI-MEL'OS
(Mélange de biscuits)



QUAND ? Pour le plaisir ou pour récompenser lors d'un apprentissage.

COMPOSITION Céréales, viande et dérivés de viande, dérivés d'origine végétales, huiles et graisses végétales, minéraux, levure, vitamines A, D, E.

PRÉCAUTION D'UTILISATION Attention, ils en raffolent.

DOSAGE CONSEILLÉ :

- * Mélanges de plantes : 2 gélules par jour
- * Plantes pures : 2 gélules 2 à 3 fois par jour en cas de crise, 2 gélules par jour en entretien
- * Un pilulier de 120 gélules permet 2 mois de prise de 2 gélules par jour.



GAMME HUMAINE

G548 - GÉLULES ARTICULAIRE BIO - 250 mg

Mélange de plantes pour retrouver confort, mobilité et souplesse.

INGRÉDIENTS POUR 2 GÉLULES : Harpagophytum Bio 250 mg, Reine des prés Bio 83,34 mg, Prêle Bio 83,34 mg, Ortie piquante Bio 83,34 mg.

Enveloppe végétale.

Remarque : Contre-indiqué en cas d'allergie ou d'intolérance à l'aspirine.



G553 - GÉLULES REMINÉRALISANT BIO - 190 mg

Mélange de plantes pour apporter les minéraux nécessaires aux articulations.

INGRÉDIENTS POUR 2 GÉLULES : Levure de bière Bio 140 mg, Ortie piquante Bio 120 mg, Prêle Bio 120 mg. Enveloppe végétale.

ASSOCIATIONS : Cynorrhodon (G515) ou Acérola (G501) riche en vitamine C.



G511 - GÉLULES CASSIS BIO - 230 mg

Le cassis est protecteur des articulations et des vaisseaux capillaires.

INGRÉDIENTS POUR 6 GÉLULES : Cassis Bio 1,38 g. Enveloppe végétale.

PARTIE UTILISÉE : Feuille



G508 - GÉLULES CURCUMA BIO - 250 mg

Le curcuma soulage les articulations sensibles en cas de déséquilibre acidobasique. Il est efficace en cas d'aigreurs et d'acidités gastriques.

INGRÉDIENTS POUR 3 GÉLULES : Curcuma Bio 750 mg. Enveloppe végétale.

PARTIE UTILISÉE : Rhizome.



G526 - GÉLULES HARPAGOPHYTUM BIO - 300 mg

L'Harpagophytum est efficace en cas de crises douloureuses au niveau des articulations.

INGRÉDIENTS POUR 6 GÉLULES : Harpagophytum BIO 1,8 g. Enveloppe végétale.

PARTIE UTILISÉE : Racine.

Remarque : Déconseillé en cas de grossesse ou d'allaitement.

ASSOCIATION : Torticolis et sciatique : Cassis Bio (G511).



G532 - GÉLULES ORTIE BIO - 210 mg

L'ortie est riche en minéraux (calcium, magnésium) et vitamines B. Il est conseillé en cas de fragilité des os, raideurs articulaires, ongles fins et cassants, fatigue intellectuelle et physique.

INGRÉDIENTS POUR 6 GÉLULES : Ortie piquante Bio 1,26 g. Enveloppe végétale.

PARTIE UTILISÉE : Partie aérienne

ASSOCIATIONS :

Ongles ternes et cassants : Levure de Bière (G527) + Bourrache (G559).
Fatigue intellectuelle ou physique : Acérola Bio (G501) + Tonus Bio (G554).
Raideurs articulaires : Cassis Bio (G511) + Harpagophytum Bio (G526).



G539 - GÉLULES REINE DES PRÉS BIO - 240 mg

La reine des prés contient de l'acide salicylique. Elle soulage les articulations douloureuses, les maux de tête et de dents.

INGRÉDIENTS POUR 6 GÉLULES : Reine des prés Bio 1,44 g. Enveloppe végétale.

PARTIE UTILISÉE : Plante.

Remarque : Contre-indiqué en cas d'allergie ou d'intolérance à l'aspirine.

ASSOCIATIONS :

Manque de défenses immunitaires en hiver : Cynorrhodon Bio (G515) + Propolis Bio (G537).
Raideurs articulaires : Harpagophytum Bio (G526) + Vergerette du Canada (G546).



G544 - GÉLULES SPIRULINE BIO - 220 mg

La Spiruline est riche en protéine et oméga 6. Elle est conseillée pour les sportifs et les végétariens.

INGRÉDIENTS POUR 6 GÉLULES : Spiruline Bio 1,32 g. Enveloppe végétale.

ASSOCIATIONS :

Régime végétarien : Fucus Bio (G520) + Levure de Bière (G527).
Fatigue et sportif : Acérola Bio (G501) + Ginseng Rouge Bio (G523).



G556 - GÉLULES STRESS-SOMMEIL BIO - 230 mg

Mélange de plantes aux actions calmantes pour être plus détendu(e), améliorer la qualité du sommeil et baisser le temps d'endormissement.

INGRÉDIENTS POUR 2 GÉLULES : Aubépine Bio 115 mg, Mélisse Bio 115 mg, Passiflore Bio 115 mg, Valériane Bio 115 mg. Enveloppe végétale.



PH461 - TISANE CALME ET SÉRÉNITÉ BIO* - 100g



Idéale pour les personnes stressées, notre tisane est une invitation à la détente et au bien-être.

Sans arômes artificiels, ni conservateurs, c'est la nature qui apporte une aide précieuse pour retrouver calme et sérénité.

Les personnes nerveuses trouveront ainsi un réconfort apaisant. En infusion avant de se mettre au lit, votre sommeil sera facilité.

La lavande est relaxante et la passiflore diminue les anxiétés. La valériane, le houblon et la camomille ont une action calmante sur le système nerveux.

COMPOSITION : Fleurs de Camomille*, Baies d'Aubépine*, Ashwagandha*, Passiflore*, Fleurs de Lavande*, Basilique*, Racine de Valériane*, Fleurs de Houblon*.

PH407 - TISANE DU SOIR BIO - Boîte de 20 sachets

Tisane pour aider à l'endormissement et à lutter contre le stress.

COMPOSITION : Tilleul Bio, Mélisse Bio, Fleur d'Oranger Bio.



G533 - GÉLULES PASSIFLORE BIO - 210 mg

La passiflore réduit l'anxiété, les angoisses et la nervosité. Calmante, elle est conseillée en cas de nervosité, de difficultés digestives d'origine nerveuse et de mauvais sommeil.

INGRÉDIENTS POUR 6 GÉLULES : Passiflore Bio 1,26 g. Enveloppe végétale.

PARTIE UTILISÉE : Partie aérienne.

ASSOCIATION : Difficulté à dormir : Valériane Bio(G545)



G545 - GÉLULES VALÉRIANE BIO - 250 mg

La valériane réduit le temps d'endormissement et améliore la qualité du sommeil.

INGRÉDIENTS POUR 6 GÉLULES : Valériane Bio 1,5 g. Enveloppe végétale.

PARTIE UTILISÉE : Racine.

Remarque : Contre-indiqué en cas de grossesse ou d'allaitement.

ASSOCIATIONS :

Fatigue avec sommeil difficile : Ginseng Bio (G523).

Amélioration de la qualité du sommeil : Passiflore Bio (G533)



G551 - GÉLULES MAUVAISE GRAISSE BIO - 240 mg

Mélange de plantes aux actions dépuratives pour favoriser la baisse du taux des triglycérides (acides gras dans le sang) et du cholestérol. A utiliser en cas de mauvaise digestion, excès de graisse et surpoids.

INGRÉDIENTS POUR 2 GÉLULES : Artichaut Bio 80 mg, Pissenlit Bio 80 mg, Radis noir Bio 80 mg, Romarin Bio 80 mg, Bardane Bio 80 mg, Boldo Bio 80 mg. Enveloppe végétale.

Remarque : Contre-indiqué chez l'enfant de moins de 15 ans.



PH460 - TISANE PERTE DE POIDS BIO* - 100 g



Infusion aux plantes bio* aux vertus drainantes et amincissantes, riches en anti-oxydants associées à du maté du Brésil, stimulant et détoxifiant.

Sans arômes artificiels, ni conservateurs. La tisane "perte de poids" est un aussi un coupe-faim évitant le grignotage.

Aide précieuse pour les sportifs par sa richesse en matéine, elle diminue les crampes et douleurs musculaires. Alliée de la digestion grâce au fenouil, à l'anis et au réglisse, elle lutte contre les fermentations intestinales.

A consommer de préférence le matin afin d'optimiser le drainage.

COMPOSITION : Maté* (Brésil), Feuilles d'Ortie*, Fenouil*, Anis*, Racine de Réglisse*, Feuilles de Mûres* et de Framboise*, péricarpes d'Églantier*.

G514 - GÉLULES CHITOSAN - 250 mg

Favorise l'élimination du surplus de graisse (mauvais cholestérol (LDL)) et permet l'élévation du taux de HDL (bon cholestérol).

INGRÉDIENTS POUR 4 GÉLULES : Chitosan 1 g, Maltodextrine. Enveloppe végétal

PARTIE UTILISÉE : Exosquelette de crustacés.

ASSOCIATIONS :

Cholestérol : Mauvaises Graisses (G551) + Poissons (G562).

Régime : Pissenlit Bio (G536) + Fucus Bio (G520).

Allergènes : Crustacés.



G520 - GÉLULES FUCUS BIO - 380 mg

Le fucus permet de couper la faim en cas d'obésité. Il est riche en oligo-éléments.

INGRÉDIENTS POUR 6 GÉLULES : Fucus Bio 2,28 g. Enveloppe végétale.

PARTIE UTILISÉE : Thalles.

Remarque : Déconseillé aux enfants de moins de 12 ans, aux femmes allaitantes et en cas de dysfonctionnement thyroïdien.

ASSOCIATIONS :

Régime alimentaire, perte de poids : Chitosan (G514) + Mauvaise Graisse Bio (G551) + Pissenlit Bio (G536).



G536 - GÉLULES PISSENLIT BIO - 250 mg

Le pissenlit facilite l'élimination digestive et urinaire. On l'utilise en cas de rétention d'eau, cellulite ou obésité.

INGRÉDIENTS POUR 6 GÉLULES : Pissenlit Bio 1,5 g. Enveloppe végétale.

PARTIE UTILISÉE : Racine.

ASSOCIATIONS : Régime amaigrissant : Chitosan (G514) + Fucus Bio (G520).



G549 - GÉLULES DÉTOX BIO - 210 mg

Mélange de plantes aux propriétés drainantes pour éliminer les toxines accumulées au niveau du foie, des reins et des intestins.

INGRÉDIENTS POUR 2 GÉLULES : Artichaut Bio 140 mg, Pissenlit Bio 140 mg, Radis noir Bio 140 mg. Enveloppe végétale.

CONSEIL : Faites une détox de 3 semaines de préférence au printemps et/ou à l'automne.



G553 - GÉLULES REMINÉRALISANT BIO - 190 mg

Mélange de plantes pour apporter les minéraux nécessaires aux articulations.

INGRÉDIENTS POUR 2 GÉLULES : Levure de bière Bio 140 mg, Ortie piquante Bio 120 mg, Prêle Bio 120 mg. Enveloppe végétale.

ASSOCIATIONS : Cynorrhodon Bio (G515) ou Acérola Bio (G501) riche en vitamine C.



G557 - GÉLULES PHYTO DRAIN BIO - 200 mg

Mélange de plantes pour favoriser l'élimination de l'eau, notamment en cas de rétention d'eau, cellulite ou obésité.

INGRÉDIENTS POUR 2 GÉLULES : Bouleau Bio 100 mg, Orthosiphon Bio 100 mg, Pissenlit Bio 100 mg. Enveloppe végétale.

ASSOCIATIONS : Jambes lourdes et gonflées : Circulation sanguine Bio (G551).



G520 - GÉLULES FUCUS BIO - 380 mg

Le fucus permet de couper la faim en cas d'obésité. Il est riche en oligo-éléments.

INGRÉDIENTS POUR 6 GÉLULES : Fucus Bio 2,28 g. Enveloppe végétale.

PARTIE UTILISÉE : Thalles.

Remarque : Déconseillé aux enfants de moins de 12 ans, aux femmes allaitantes et en cas de dysfonctionnement thyroïdien.

ASSOCIATIONS :

Carence en Oligo-éléments : Reminéralisant (G553C).



G504 - GÉLULES ARTICHAUT BIO - 200 mg

L'artichaut protège et régénère les cellules du foie, favorise l'élimination de l'urine et des toxines.

Conseillé en cas de ballonnements, digestion lente ; mais aussi pour nettoyer foie et reins.

INGRÉDIENTS POUR 6 GÉLULES : Artichaut Bio 1,2 g. Enveloppe végétale.

PARTIE UTILISÉE : Feuille.

ASSOCIATION : Pour la crise de foie : Chardon Marie Bio (G513).



G527 - GÉLULES LEVURE DE BIÈRE ACTIVE (PROBIOTIQUE) - 380 mg

La levure permet de reconstituer la flore intestinale pendant ou suite à la prise d'antibiotiques, en cas de selles molles ou liquides, pour reminéraliser en cas de peau sèche, ongles cassants et cheveux fourchus et sans tonus et pour augmenter les défenses immunitaires.

INGRÉDIENTS POUR 4 GÉLULES : Levure de bière 1,52 g. Enveloppe végétale.

ASSOCIATIONS :

Beauté de la peau : Carotte Bio (G564B)

Peau sèche et terne : Gelée Royale Bio (G521B)

Ongles ternes et cassants : Ortie Bio (G532) + Bourrache (G559)

Chute des cheveux : Ortie Bio (G532)

Selles molles ou liquides : Charbon Végétal (G512).



G512 - GÉLULES CHARBON VÉGÉTAL - 200 mg

Le charbon végétal est un détoxifiant. Conseillé pour nettoyer l'organisme des toxines et en cas de fermentations intestinales avec gaz.

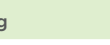
INGRÉDIENTS POUR 6 GÉLULES : Charbon végétal 1,2 g. Enveloppe végétale.

PRÉCAUTION : Espacer de 2 h de la prise d'un médicament.

ASSOCIATIONS : Tabagisme : Carotte Bio (G564B) + Acérola Bio (G501).

Selles molles : Levure de Bière (G527).

Acidose : Acidité-aigreurs Bio (G550).



G513 - GÉLULES CHARDON MARIE BIO - 250 mg

Le chardon Marie favorise l'évacuation de la bile et détoxifie le foie. Conseillé en cas de digestion difficile.

INGRÉDIENTS POUR 6 GÉLULES : Chardon-Marie Bio 1,5 g. Enveloppe végétale.

PARTIE UTILISÉE : Fruit.

ASSOCIATIONS : Crise de foie : Artichaut Bio (G504).



G532 - GÉLULES ORTIE BIO - 210 mg

L'ortie est riche en minéraux (calcium, magnésium) et vitamines B. Il est conseillé en cas de fragilité des os, raideurs articulaires, ongles fins et cassants, fatigue intellectuelle et physique.

INGRÉDIENTS POUR 6 GÉLULES : Ortie piquante Bio 1,26 g. Enveloppe végétale.

PARTIE UTILISÉE : Partie aérienne

ASSOCIATIONS :

Ongles ternes et cassants : Levure de Bière (G527) + Bourrache (G559)

Fatigue intellectuelle ou physique : Acérola Bio (G501) + Tonus Bio (G554)



G554 - GÉLULES TONUS – 300 mg

Mélange de plante et gelée royale pour lutter contre la fatigue générale (sans cause organique), les effets du stress (physiologique ou psychique) ou contre le surmenage.

INGRÉDIENTS POUR 2 GÉLULES : Ginseng rouge 300 mg, Gelée royale Bio 300 mg. Enveloppe végétale.

CONSEIL D'UTILISATION : 2 gélules par jour de préférence le matin.
Remarque : Contre-indiqué chez l'enfant de moins de 15 ans et les femmes enceintes ou qui allaitent.

ASSOCIATIONS : Spiruline Bio (G544) + Cynorrhodon Bio (G515) ou Acérola Bio (G501) riche en vitamine C.



G521B - GÉLULES GELÉE ROYALE BIO - 130 mg

Immunostimulant, la gelée royale permet de lutter contre la fatigue générale et le surmenage.

INGRÉDIENTS POUR 2 GÉLULES : Gelée royale Bio 260 mg, Maltodextrine Bio 260 mg. Enveloppe végétale.

ASSOCIATIONS : Fatigue, surmenage : Ginseng Bio (G523) + Acérola Bio (G501).



PH405 – TISANE DU MATIN BIO – TONIQUE ET DÉTOX – Boîte de 20 sachets



Tisane pour un réveil tonique et pour détoxifier son organisme.

COMPOSITION : Verveine officinale Bio, Menthe poivrée Bio, Mélisse Bio, Cynorrhodon Bio, Hibiscus Bio.

G523 - GÉLULES GINSENG BIO – 250 mg

Le ginseng est un stimulant utile en cas de grande fatigue, stress (physiologique ou psychique) baisse des performances mentales.

INGRÉDIENTS POUR 6 GÉLULES : Ginseng rouge Bio 1,5 g, Maltodextrine Bio. Enveloppe végétale.

PARTIE UTILISÉE : Racine

Attention : Déconseillé aux femmes enceintes, aux enfants non pubères et aux personnes souffrant de nervosisme ou d'insomnies.

ASSOCIATIONS : Fatigue physique : Gelée Royale Bio (G521B). Fatigue avec sommeil difficile : Valériane Bio (G545).



G501 - GÉLULES ACÉROLA BIO – 250 mg

Très riche en vitamine C, l'acérola est un booster de forme en cas de grande fatigue, sport de haut niveau.

INGRÉDIENTS POUR 4 GÉLULES : Acérola Bio 1 g. Enveloppe végétale.

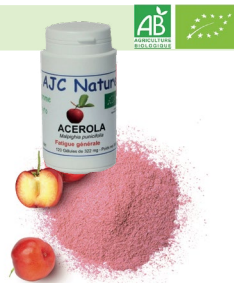
PARTIE UTILISÉE : Fruit

ASSOCIATIONS :

Amaigrissement : Spiruline Bio (G544)

Refroidissement : Propolis Bio (G537)

Fatigue : Tonus Bio (G554).



G544 - GÉLULES SPIRULINE BIO – 220 mg

La Spiruline est riche en protéine et oméga 6. Elle est conseillée pour les sportifs et les végétariens.

INGRÉDIENTS POUR 6 GÉLULES : Spiruline Bio 1,32 g. Enveloppe végétale.

ASSOCIATIONS :

Régime végétarien : Fucus Bio (G520) + Levure de Bière (G527).

Fatigue et sportif : Acérola Bio (G501) + Ginseng Rouge Bio (G523).



G517 - GÉLULES ELEUTHÉROCOQUE BIO – 220 mg.

L'éleuthérocoque permet de lutter contre le stress et la fatigue grâce à ses propriétés immunostimulantes, elle aide à s'adapter au stress physique et psychique, au froid et aux radiations.

INGRÉDIENTS POUR 6 GÉLULES : Eleuthérocoque Bio 1,32. Enveloppe végétale.

PARTIE UTILISÉE : Racine.

Précautions : déconseillé aux femmes enceintes ou sous contraceptif oral, en cas d'hypertension ou insomnies.



G552 - GÉLULES MAUX DE TÊTE + DIGESTION BIO – 240 mg



Mélange de plantes pour stimuler la digestion et diminuer les maux de tête et règles douloureuses.

INGRÉDIENTS POUR 2 GÉLULES : Grande camomille Bio 160 mg, Mélisse Bio 160 mg, Romarin Bio 160 mg. Enveloppe végétale.

Remarque : Demander l'avis de votre médecin



PH462 – TISANE MAUX DE TÊTE BIO* – 100 g



Mélange de plantes pour stimuler la digestion et diminuer les maux de tête et règles douloureuses.

Sans arômes artificiels, ni conservateurs.

Alliée de la digestion grâce au chardon Marie qui facilite l'élimination des substances toxiques présentes dans le foie, au gingembre et à la camomille, notre tisane "Maux de tête" améliore votre bien-être et diminue l'intensité et la fréquence des crises migraineuses.

COMPOSITION : Gingembre*, Fleurs de Camomille*, Feuilles de Menthe Verte*, Graines de Chardon Marie*, Huile de Citron*, Marjolaine*, Fleurs de Lavande*, Basilic*, Huile de Menthe*.



PH406 – TISANE DU MIDI BIO – DIGESTIVE – 20 sachets



Mélange de plantes pour stimuler la digestion après les repas ou en cas de lourdeur digestive.

COMPOSITION : Fenouil Bio, Anis Bio, Thym Bio, Menthe poivrée Bio.



G550 - GÉLULES ACIDITÉ AIGREURS BIO – 240 mg



Mélange de plantes pour soulager la digestion en cas de reflux ou acidité gastrique, ballonnements.

INGRÉDIENTS POUR 2 GÉLULES : Curcuma Bio 160 mg, Réglisse Bio 160 mg, Matricaire Bio 160 mg. Enveloppe végétale.

Remarque : Contre-indiqué en cas d'hypertension, de grossesse, d'insuffisance cardiaque.

ASSOCIATION CONSEILLÉE : Stress-Sommeil Bio (G556)



PH464 – TISANE ACIDITÉ AIGREURS BIO* – 100 mg



Infusion aux plantes bio* pour soulager rapidement vos aigreurs digestives, remontées acides, reflux gastriques et brûlures d'estomac.

Sans arômes artificiels, ni conservateurs.

Le fenouil, la réglisse, la camomille et le curcuma calment l'acidité gastrique et facilitent la digestion.

COMPOSITION : Fenouil*, Racine de Réglisse*, Fleurs de Camomille*, Gingembre*, Achillée*, Curcuma*.



G512 - GÉLULES CHARBON VÉGÉTAL – 200 mg

Le charbon végétal est un détoxifiant.

Conseillé pour nettoyer l'organisme des toxines et en cas de fermentations intestinales avec gaz.

INGRÉDIENTS POUR 6 GÉLULES : Charbon végétal 1,2 g. Enveloppe végétale.

PRÉCAUTION : Espacer de 2 h de la prise d'un médicament.

ASSOCIATIONS : Tabagisme : Carotte Bio (G564B) + Acérola Bio (G501).

Selles molles : Levure de Bière (G527).

Acidose : Acidité-aigreurs Bio (G550).



G508 - GÉLULES CURCUMA BIO – 250 mg



Le curcuma soulage les articulations sensibles en cas de déséquilibre acido-basique. Il est efficace en cas d'aigreurs et d'acidités gastriques.

INGRÉDIENTS POUR 3 GÉLULES : Curcuma BIO 750 mg. Enveloppe végétale.

PARTIE UTILISÉE : Rhizome.



G518 - GÉLULES FENOUIL BIO – 220 mg



Le fenouil stimule la digestion et calme les douleurs des fermentations digestives.

INGRÉDIENTS POUR 6 GÉLULES : Fenouil Bio 1,32 g. Enveloppe végétale.

PARTIE UTILISÉE : Graine.

Remarque : Ne pas donner aux enfants de moins de 12 ans.

ASSOCIATIONS : Charbon Végétal (G512) + Tisane du Midi Bio (PH406).



PH412 - TISANE IMMU BIO – Boîte de 20 sachets

Tisane apaisante, douce pour la gorge, immunostimulante et digestive.

COMPOSITION : Tilleul Bio, Romarin Bio, Thym Bio.



G515 - GÉLULES CYNORRHODON BIO – 300 mg



Riche en vitamine C, cette plante renforce les défenses immunitaires en cas de fatigue générale, de selles molles, de carence en vitamine C.

INGRÉDIENTS POUR 6 GÉLULES : Cynorrhodon Bio 1,8 g. Enveloppe végétale.

PARTIE UTILISÉE : Fruit.

ASSOCIATIONS : Manque de tonus : Spiruline Bio (G544) + Tonus Bio (G554)

Refroidissement : Propolis Bio (G537) + Spray Propolis Bio (SP566)

Selle liquide : Levure de Bière (G527) + Charbon Végétal (G512).



G516 - GÉLULES ECHINACÉE BIO – 200 mg

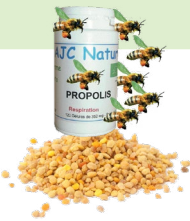
L'échinacée est une plante immunostimulante, elle augmente les défenses naturelles et immunitaires.

INGRÉDIENTS POUR 6 GÉLULES : Echinacée Bio 1,2 g. Enveloppe végétale.

PARTIE UTILISÉE : Partie aérienne.



G537 - GÉLULES PROPOLIS BIO 18% SUR SUPPORT CAROUBE BIO – 280 mg



Immunostimulant en cas de problèmes respiratoires ; mais aussi pour les problèmes de bouche ou en cas de problèmes digestifs et urinaires, dermatologiques ou allergiques.

INGRÉDIENTS POUR 6 GÉLULES : Propolis 1,68 g. Enveloppe végétale.

ASSOCIATIONS : Sphère respiratoire : Bouillon Blanc Bio (G507) + Spray Propolis Bio (SP566)

Selles molles : Charbon Végétal (G512) + Levure de Bière (G527)

Défenses naturelles : Cynorrhodon Bio (G515) + Echinacée Bio (G516).



SP566 - SPRAY PROPOLIS BIO – 20 ml

Immunostimulant pour protéger la sphère ORL, bouche et gorge.

CONSEIL D'UTILISATION : 2 pulvérisations 3 fois par jour.

INGRÉDIENTS POUR 6 PULVÉRISATIONS : Extrait hydroalcoolique de Propolis Bio 0,325 ml, Glycérine 0,1 ml, Miel Bio 0,05 ml, Teinture de sauge Bio 0,025 ml, HE de thym thymol Bio.

Remarque : Alcool 21%v/v. Tenir hors de portée des jeunes enfants. Déconseillé aux femmes enceintes et qui allaitent.

ASSOCIATION : Tisane Immu Bio (PH412).



G555 - GÉLULES CIRCULATION SANGUINE BIO – 250 mg

Mélange de plantes pour protéger les vaisseaux capillaires et favoriser une meilleure circulation sanguine.

INGRÉDIENTS POUR 2 GÉLULES : Ail Bio 125 mg, Cassis Bio 125 mg, Marc de Raisin Bio 125 mg, Vigne rouge Bio 125 mg. Enveloppe végétale.

ASSOCIATION : G524 – Ginkgo Biloba Bio



G557 - GÉLULES PHYTO DRAIN BIO – 200 mg



Mélange de plantes pour favoriser l'élimination de l'eau, notamment en cas de rétention d'eau, cellulite ou obésité.

INGRÉDIENTS POUR 2 GÉLULES : Bouleau Bio 100 mg, Orthosiphon Bio 100 mg, Piloselle Bio 100 mg, Pissenlit Bio 100 mg. Enveloppe végétale.

ASSOCIATIONS : Jambes lourdes et gonflées : Circulation sanguine Bio (G551).



G524 - GÉLULES GINKGO BILOBA BIO – 250 mg

Stimulant du tonus veineux et de l'irrigation cérébrale, usuellement utilisé en cas de perte de mémoire, vertiges, acouphènes, troubles de la vieillesse.

INGRÉDIENTS POUR 6 GÉLULES : Ginkgo biloba Bio 1,5 g. Enveloppe végétale.

PARTIE UTILISÉE : Feuille.

ASSOCIATIONS : Mauvaise circulation : Vigne Rouge Bio (G547) ou Circulation sanguine Bio (G551).



G547 - GÉLULES VIGNE ROUGE BIO – 250 mg

La vigne rouge a une action protectrice sur les capillaires. Elle est largement utilisée en cas de jambes lourdes, hémorroïdes et en cas de fragilité capillaire cutanée.

INGRÉDIENTS POUR 6 GÉLULES : Vigne rouge Bio 1,5mg. Enveloppe végétale.

PARTIE UTILISÉE : Feuille.

ASSOCIATION : Circulation difficile : Ginkgo Biloba Bio (G524).



G554 - GÉLULES TONUS – 300 mg

Mélange de plante et gelée royale pour lutter contre la fatigue générale (sans cause organique), les effets du stress (physiologique ou psychique) ou contre le surmenage.

INGRÉDIENTS POUR 2 GÉLULES : Ginseng rouge 300 mg, Gelée royale Bio 300 mg. Enveloppe végétale.

CONSEIL D'UTILISATION : 2 gélules par jour de préférence le matin.
Remarque : Contre-indiqué chez l'enfant de moins de 15 ans et les femmes enceintes ou qui allaitent.

ASSOCIATIONS : Spiruline Bio (G544) + Cynorrhodon Bio (G515) ou Acérola Bio (G501) riche en vitamine C.



G562 - CAPSULES HUILE DE POISSONS MARINS – OMÉGA 3 – 500 mg

L'huile de poissons marins est riche en oméga 3. Elle contribue à préserver le cœur et les artères. Elle favorise la baisse des triglycérides et de la tension artérielle.

INGRÉDIENTS POUR 2 CAPSULES : Huile de poissons 1 g. Enveloppe : gélatine de poisson.

ASSOCIATIONS CONSEILLÉES : Bourrache (G559, Riche en Oméga 6). Ou Spiruline (G544, Riche en Oméga 6 et protéine). ou Chitosan (G514) et / ou Mauvaise graisse (G551).

Allergènes : Poissons et produits à base de poissons.



G524 - GÉLULES GINKGO BILOBA BIO – 250 mg

Stimulant du tonus veineux et de l'irrigation cérébrale, usuellement utilisé en cas de perte de mémoire, vertiges, acouphènes, troubles de la vieillesse.

INGRÉDIENTS POUR 6 GÉLULES : Ginkgo biloba Bio 1,5 g. Enveloppe végétale.

PARTIE UTILISÉE : Feuille.

ASSOCIATIONS : Mauvaise circulation : Vigne Rouge Bio (G547) ou Circulation sanguine Bio (G551).



G544 - GÉLULES SPIRULINE BIO – 220 mg

La Spiruline est riche en protéine et oméga 6. Elle est conseillée pour les sportifs et les végétariens.

INGRÉDIENTS POUR 6 GÉLULES : Spiruline Bio 1,32 g. Enveloppe végétale.

ASSOCIATIONS :
Régime végétarien : Fucus Bio (G520) + Levure de Bière (G527).
Fatigue et sportif : Acérola Bio (G501) + Ginseng Rouge Bio (G523).
Riche en oméga 6

PH408 – THÉ VERT SENCHA BIO – Boîte de 20 sachets

PH342 – THÉ VERT BIO – 100 g

Thé vert drainant et antioxydant, un des plus sains pour la santé. Légèrement amer, c'est le thé des sportifs car il draine après l'effort tout en décontractant.

Ce Thé, dont on ne prend que les jeunes feuilles et les bourgeons, non oxydé, maximise sa teneur en catéchine. Riche en polyphénols, flavonoïdes et Vitamines C, B1, B2 et K, il est excellent pour le cœur car il régule le stockage des graisses et réduit le taux de cholestérol. Sans arômes artificiels, ni conservateurs, il apporte une aide précieuse pour lutter contre le vieillissement cellulaire.

COMPOSITION : Thé vert Sencha Bio.



G559 - CAPSULES HUILE DE BOURRACHE + VITAMINE E OMÉGA 6 – 500 mg

L'huile de bourrache est enrichie en vitamine E. Elle est riche en oméga 6. Elle lutte contre le dessèchement de la peau, les rides, les bouffées de chaleur.

INGRÉDIENTS POUR 2 CAPSULES : Huile de bourrache 1 g, Vitamine E 1000 UI 20 mg (13,4 mg de vitamine E soit 134% des AJR). Enveloppe vide : gélatine bovine.

ASSOCIATION : Bouffées de chaleur : Huile de Poisson (oméga 3) (G562)



G561 - CAPSULES HUILE DE LIN – 500 mg

L'huile de lin est une source d'oméga 3, 6,9 et de vitamine E. Elle aide à maintenir un taux normal de cholestérol et un bien être cardio vasculaire. Elle est utilisée en cas de fatigue, troubles liés à la ménopause. Mais aussi, en cas de difficulté à aller à la selle. Et encore en cas de sport intensif ou de raideurs articulaires, d'excès de cholestérol.

INGRÉDIENTS POUR 2 CAPSULES : Huile de lin 1 g (dont 45 à 65% d'acide linoléique et minimum 11% d'acide oléique). Enveloppe : gélatine de poisson.

Allergènes : Poissons et produits à base de poissons.



PH413 - THÉ VERT SENCHA À LA MENTHE DOUCE ET POIVRÉE BIO – Boîte de 20 sachets

AJC Nature a sélectionné ce Thé Vert, aux notes végétales pour ses vertus antioxydantes et stimulantes.

Riche en polyphénols, flavonoïdes et Vitamines C, B1, B2 et K, il est excellent pour le cœur car il régule le stockage des graisses et réduit le taux de cholestérol.

Agrémenté de Menthe Verte et de Menthe Poivrée, ce thé est un plaisir pour les papilles à boire chaud ou froid. Sans arômes artificiels, ni conservateurs, il apporte une aide précieuse pour lutter contre le vieillissement cellulaire.

COMPOSITION : Thé vert Sencha Bio, Menthe douce Bio, Menthe poivrée Bio.



G558 - GÉLULES ACTI PROSTA BIO - 230 mg

Mélange de plantes pour favoriser l'élimination de l'urine, notamment chez l'homme, respecter l'équilibre du système uro-génital et favoriser le ralentissement du vieillissement de la prostate.

INGRÉDIENTS POUR 2 GÉLULES : Ortie piquante racine Bio 230 mg, Pépin de courge Bio 230 mg. Enveloppe végétale.

Remarque : Demander l'avis de votre médecin ou pharmacien.



G509 - GÉLULES CANNEBERGE - 280 mg

La canneberge favorise l'élimination de certaines bactéries en augmentant la quantité d'urine expulsée. Elle diminue les odeurs des urines et est souvent utilisée en cas d'incontinence urinaire, plaque dentaire.

INGRÉDIENTS POUR 6 GÉLULES : Canneberge 1,68 g. Enveloppe végétale.

PARTIE UTILISÉE : Fruit.

ASSOCIATIONS : Charbon Végétal (G512) + Echinacée (G516).

G512 - GÉLULES CHARBON VÉGÉTAL - 200 mg

Le charbon végétal est un détoxifiant. Conseillé pour nettoyer l'organisme des toxines et en cas de fermentations intestinales avec gaz.

INGRÉDIENTS POUR 6 GÉLULES : Charbon végétal 1,2 g. Enveloppe végétale.

PRÉCAUTION : Espacer de 2 h de la prise d'un médicament.

ASSOCIATIONS : Tabagisme : Carotte Bio (G564B) + Acérola Bio (G501).

Selles molles : Levure de Bière (G527).

Acidose : Acidité-aigreurs Bio (G550).



G561 - CAPSULES HUILE DE LIN - 500 mg

L'huile de lin est une source d'oméga 3, 6,9 et de vitamine E. Elle aide à maintenir un taux normal de cholestérol et un bien être cardio vasculaire. Elle est utilisée en cas de fatigue, troubles liés à la ménopause. Mais aussi, en cas de difficulté à aller à la selle. Et encore en cas de sport intensif ou de raideurs articulaires, d'excès de cholestérol.

INGRÉDIENTS POUR 2 CAPSULES : Huile de lin 1 g (dont 45 à 65% d'acide linoléique et minimum 11% d'acide oléique). Enveloppe : gélatine de poisson.

Allergènes : Poissons et produits à base de poissons.

G536 - GÉLULES PISSENLIT BIO - 250 mg

Le pissenlit facilite l'élimination digestive et urinaire. On l'utilise en cas de rétention d'eau, cellulite ou obésité.

INGRÉDIENTS POUR 6 GÉLULES : Pissenlit Bio 1,5 g. Enveloppe végétale.

PARTIE UTILISÉE : Racine.

ASSOCIATIONS : Régime amaigrissant : Chitosan (G514) + Fucus Bio (G520).



Vous recherchez une autre plante ?

Nous disposons également de nombreuses autres plantes simples et de mélanges spécifiques dans notre gamme.

Vous avez besoin d'un conseil personnalisé et adapté à votre profil ?

Notre naturopathe est à votre écoute pour vous conseiller et vous orienter vers la solution la plus adaptée à vos besoins.

Contactez-nous pour plus d'informations.

TÉL.: +33 (0)3 88 07 08 78

MAIL : CONTACT@AJCNATURE.COM



Nos réseaux sociaux



- f** AJC Nature
 AJC Nature : Gamme canine
 AJC Nature : Gamme humaine
- @ajc_nature** **YouTube** AJC Nature

Suivez-nous sur :

PROMOTIONS | REMISES | REDUCTIONS

Pour rester informé de nos promos et remises toute l'année, inscrivez-vous à notre newsletter sur notre site ou scanner le code :

Nous respectons la loi RGPD et garantissons ne pas revendre vos informations à des tiers.



Témoignages



Protection acheteur



4,85
Très bien

AJC Nature est pour moi un partenaire fiable depuis plusieurs années. Les produits sont fantastiques ! Et la livraison express ! Honnêtement j'aurais du mal à dire ce qui pourrait être mieux, tout est déjà très bien Merci AJC ! M.M.

Très satisfaite ! Site facile à naviguer, beaucoup de produits, que du naturel ! Prise en charge de la commande rapide et livraison dans la foulée. Le top ! M.H.

Totale satisfaction. Nous sommes toujours satisfaits des produits AJC Nature ainsi que de l'agréable contact téléphonique et des conseils. M.G.

AJC juste parfait. Vous avez besoin de conseils : posez votre question AJC vous répondra et vous conseillera les produits les plus adaptés à votre problématique. De plus les envois sont très rapides en 48h c'est chez vous, leurs produits sont excellents et toujours en stock. Le plus : Ils sont engagés auprès de l'environnement et la nature, entreprise Française au top. E.G.

Produits de qualité livraison au top amabilité et écoute. AJC c'est super !!! G.G.

Parfait. Envoi rapide et produit comme décrit, emballage écologique et facilement refermable, avec dosette et posologie au dos du sachet. Service client rapide et efficace. Je recommande ! A.K.

Excellente entreprise Très disponibles et professionnelles dans les conseils. Produits de qualité. Utilisatrice depuis 2013 : Je recommande à 200% ! . M.I.

Avis vérifiés et certifiés

Venez retrouver l'intégralité des témoignages sur www.ajcnature.com



Message

de l'équipe AJC Nature

Depuis 2005, nous tenons à remercier tous nos clients pour la confiance qu'ils nous accordent, pour votre fidélité, votre loyauté et pour vos avis nous permettant de grandir et de nous améliorer de jour en jour.

Merci également à toutes les nouvelles personnes qui entreront dans la grande famille du soin au naturel avec AJC Nature.



AJC Nature

La santé au naturel

Pourquoi choisir AJC Nature ?

Des produits naturels de qualité

- Matières premières sélectionnées selon des critères d'excellence
- Chaque lot fait l'objet d'analyses et de certifications
- Plantes médicinales et huiles essentielles majoritairement d'origine française, et certifiées agriculture biologique (BIO), issues de récoltes choisies

Un fabricant français à votre écoute

- Société familiale de taille humaine créée en 2005
- Conception et fabrication dans nos propres laboratoires en France
- Equipe de passionnés, amoureux des animaux, des plantes et de la nature
- Disponible, réactif et de bons conseils en cas de demandes par téléphone ou par email

Une société engagée pour la planète

- Mécène pour l'entretien et le reboisement des forêts françaises et européennes
- Politique de préservation de la faune et de la flore
- Politique de diminution des emballages et des contenants plastiques



AJC Nature SARL

44 rue d'Engwiller

F 67350 VAL DE MODER

Siret 485 194 096 - RCS Strasbourg

www.ajcnature.com

Tél.: +33 (0)3 88 07 08 78

Mail : contact@ajcnature.com

